

National Testing Agency

Question Paper Name :	ABC 16th September 2020 Shift 2
Subject Name :	ABC
Creation Date :	2020-09-16 21:22:00
Duration :	150
Total Marks :	600
Display Marks:	Yes
Share Answer Key With Delivery Engine :	Yes
Actual Answer Key :	Yes

ABC

Group Number :	1
Group Id :	85133029
Group Maximum Duration :	0
Group Minimum Duration :	150
Show Attended Group? :	No
Edit Attended Group? :	No
Break time :	0
Group Marks :	600
Is this Group for Examiner? :	No

Part I Agriculture 4

Section Id :	85133045
Section Number :	1
Section type :	Online
Mandatory or Optional :	Mandatory
Number of Questions :	50
Number of Questions to be attempted :	50
Section Marks :	200
Display Number Panel :	Yes
Group All Questions :	Yes
Mark As Answered Required? :	Yes
Sub-Section Number :	1
Sub-Section Id :	85133049
Question Shuffling Allowed :	Yes

Question Number : 1 Question Id : 8513303604 Question Type : MCQ Option Shuffling : No Display

Question Number : Yes Is Question Mandatory : No Single Line Question Option : No Option Orientation : Vertical

Correct Marks : 4 Wrong Marks : 1

Who developed the first interspecific hybrid between sweet William and carnation species of Dianthus?

1. C.B. Davenport
2. G.H. Shull
3. Rimpau
4. Thomas Fairchild

Options :

85133014401. 1

85133014402. 2

85133014403. 3

85133014404. 4

Question Number : 1 Question Id : 8513303604 Question Type : MCQ Option Shuffling : No Display Question Number : Yes Is Question Mandatory : No Single Line Question Option : No Option Orientation : Vertical

Correct Marks : 4 Wrong Marks : 1

डायएन्थस की 'स्वीट विलियम' एवं 'कारनेशन' किस्मों से प्रथमतः अन्तर्जातीय संकर बनाने वाले वैज्ञानिक कौन थे ?

1. सी. बी. डेवेनपोर्ट
2. जी. एच. शल
3. रिम्पू
4. थॉमस फेयरचाइल्ड

Options :

85133014401. 1

85133014402. 2

85133014403. 3

85133014404. 4

Question Number : 2 Question Id : 8513303605 Question Type : MCQ Option Shuffling : No Display Question Number : Yes Is Question Mandatory : No Single Line Question Option : No Option Orientation : Vertical

Correct Marks : 4 Wrong Marks : 1

Which one of the following is a major limiting factor for plant growth and development?

1. Relative humidity
2. Rainfall
3. Temperature
4. Wind velocity

Options :

- 85133014405. 1
- 85133014406. 2
- 85133014407. 3
- 85133014408. 4

Question Number : 2 Question Id : 8513303605 Question Type : MCQ Option Shuffling : No Display Question Number : Yes Is Question Mandatory : No Single Line Question Option : No Option Orientation : Vertical

Correct Marks : 4 Wrong Marks : 1

पौधे की वृद्धि और विकास को सीमित करने का मुख्य कारक कौन है ?

- 1. आपेक्षिक आर्द्रता
- 2. वर्षा
- 3. तापमान
- 4. वायु वेग

Options :

- 85133014405. 1
- 85133014406. 2
- 85133014407. 3
- 85133014408. 4

Question Number : 3 Question Id : 8513303606 Question Type : MCQ Option Shuffling : No Display Question Number : Yes Is Question Mandatory : No Single Line Question Option : No Option Orientation : Vertical

Correct Marks : 4 Wrong Marks : 1

Which one of the following microorganisms live in the root nodules of host plants?

- 1. Azotobacter
- 2. Azospirillum
- 3. Phosphorus solubilizing bacteria
- 4. Rhizobium

Options :

- 85133014409. 1
- 85133014410. 2
- 85133014411. 3
- 85133014412. 4

Question Number : 3 Question Id : 8513303606 Question Type : MCQ Option Shuffling : No Display Question Number : Yes Is Question Mandatory : No Single Line Question Option : No Option Orientation : Vertical

Correct Marks : 4 Wrong Marks : 1

कौन-सा सूक्ष्मजीव पौधों के जड़ों की गाँठ में रहता है ?

1. ऐंझोटोबैक्टर
2. ऐंझोस्पाइरीलम
3. फॉस्फोरस सालुबिलाईजिंग बैक्टीरिया
4. रायझोबियम

Options :

85133014409. 1

85133014410. 2

85133014411. 3

85133014412. 4

Question Number : 4 Question Id : 8513303607 Question Type : MCQ Option Shuffling : No Display Question Number : Yes Is Question Mandatory : No Single Line Question Option : No Option Orientation : Vertical

Correct Marks : 4 Wrong Marks : 1

Given below are two statements:

Statement I: An individual having more than two basic sets of chromosomes is called as polyploids

Statement II: Amphidiploid is an allopolyploid which arises by combining genomes of two diploid species.

Choose the correct answer from the options given below

1. Both Statement I and Statement II are true.
2. Both Statement I and Statement II are false.
3. Statement I is true and Statement II is false.
4. Statement I is false and Statement II is true.

Options :

85133014413. 1

85133014414. 2

85133014415. 3

85133014416. 4

Question Number : 4 Question Id : 8513303607 Question Type : MCQ Option Shuffling : No Display Question Number : Yes Is Question Mandatory : No Single Line Question Option : No Option Orientation : Vertical

Correct Marks : 4 Wrong Marks : 1

नीचे दो कथन दिए गये हैं :

कथन -I : किसी जीव में सामान्य गुणसूत्र का दो से ज्यादा समुचय में होना बहुगुणित कहलाता है।

कथन -II : उभयगुणित एक विषम-बहुगुणित है जो दो गुणित प्रजातियों के जीनोम के मिलने से बनता है।

उपरोक्त कथनों के सन्दर्भ में निम्नलिखित सर्वाधिक उपयुक्त विकल्प का चयन करें :

1. कथन -I एवं कथन -II दोनों सही हैं।
2. कथन -I एवं कथन -II दोनों गतल हैं।
3. कथन -I सही है, लेकिन कथन -II गलत है।
4. कथन -I गलत है, लेकिन कथन -II सही है।

Options :

85133014413. 1
85133014414. 2
85133014415. 3
85133014416. 4

Question Number : 5 Question Id : 8513303608 Question Type : MCQ Option Shuffling : No Display

Question Number : Yes Is Question Mandatory : No Single Line Question Option : No Option

Orientation : Vertical

Correct Marks : 4 Wrong Marks : 1

Given below are two statements:

Statement I: Climate change is a long term change in the weather parameters over a period of time that ranges from decades to millions of year.

Statement II: Climate sensitivity refers to the long term change in global mean surface temperature following a doubling of atmospheric CO₂ concentration.

Choose the correct answer from the options given below

1. Both Statement I and Statement II are true.
2. Both Statement I and Statement II are false.
3. Statement I is true and Statement II is false.
4. Statement I is false and Statement II is true.

Options :

85133014417. 1
85133014418. 2
85133014419. 3
85133014420. 4

Question Number : 5 Question Id : 8513303608 Question Type : MCQ Option Shuffling : No Display

Question Number : Yes Is Question Mandatory : No Single Line Question Option : No Option

Orientation : Vertical

Correct Marks : 4 Wrong Marks : 1

नीचे दो कथन दिए गए हैं :

कथन -I : जलवायु परिवर्तन मौसम अवयवों का एक दीर्घकालीन परिवर्तन है जिसका मापदण्ड दशकों से लाखों सालों तक का होता है।

कथन -II : भौगोलिक औसतन सतह तापमान में दीर्घकालीन परिवर्तन के साथ वातावरण के कार्बन डायऑक्साइड की सान्द्रता का दोगुना होना जलवायु संवेदनशीलता कहलाता है।

उपरोक्त कथनों के सन्दर्भ में निम्नलिखित सर्वाधिक उपयुक्त विकल्प का चयन करें :

1. कथन -I एवं कथन -II दोनों सही हैं ।
2. कथन -I एवं कथन -II दोनों गलत हैं ।
3. कथन -I सही है, लेकिन कथन -II गलत है।
4. कथन -I गलत है, लेकिन कथन -II सही है।

Options :

85133014417. 1

85133014418. 2

85133014419. 3

85133014420. 4

Question Number : 6 Question Id : 8513303609 Question Type : MCQ Option Shuffling : No Display

Question Number : Yes Is Question Mandatory : No Single Line Question Option : No Option

Orientation : Vertical

Correct Marks : 4 Wrong Marks : 1

Given below are two statements:

Statement I: Henri-Michaelis-Menten equation represents the kinetic values of enzymes as

$$V = \frac{Km + [S]}{Vmax [S]}$$

Statement II: The smaller the value of Km, the more strongly the enzyme binds the substrate.

Choose the correct answer from the options given below

1. Both Statement I and Statement II are true.
2. Both Statement I and Statement II are false.
3. Statement I is true and Statement II is false.
4. Statement I is false and Statement II is true.

Options :

85133014421. 1

85133014422. 2

85133014423. 3

85133014424. 4

Question Number : 6 Question Id : 8513303609 Question Type : MCQ Option Shuffling : No Display

Question Number : Yes Is Question Mandatory : No Single Line Question Option : No Option

Orientation : Vertical

Correct Marks : 4 Wrong Marks : 1

नीचे दो कथन दिए गए हैं :

कथन -I : एन्जाइमों के गतिमान मानक को हेनरी - माइकेलिस मेन्टेन अभिक्रिया से इस प्रकार दर्शाते हैं।

$$V = \frac{Km + [S]}{Vmax[S]}$$

कथन -II : Km का मान कम होने पर एन्जाइम पदार्थ से मजबूती से जुड़ता है।

उपरोक्त कथनों के सन्दर्भ में सर्वाधिक उपयुक्त विकल्प का चयन करें :

1. कथन -I एवं कथन -II दोनों सही हैं ।
2. कथन -I एवं कथन -II दोनों गलत हैं ।
3. कथन -I सही है, लेकिन कथन -II गलत है।
4. कथन -I गलत है, लेकिन कथन -II सही है।

Options :

85133014421. 1

85133014422. 2

85133014423. 3

85133014424. 4

Question Number : 7 Question Id : 8513303610 Question Type : MCQ Option Shuffling : No Display

Question Number : Yes Is Question Mandatory : No Single Line Question Option : No Option

Orientation : Vertical

Correct Marks : 4 Wrong Marks : 1

Match List I with List II:

List I	List II
A. <i>Brassica carinata</i>	I. <i>Brassica oleracea</i> x <i>Brassica campestris</i>
B. <i>Brassica juncea</i>	II. <i>Brassica nigra</i> x <i>Brassica campestris</i>
C. <i>Brassica napus</i>	III. <i>Triticum aestivum</i> x <i>Secale cereale</i>
D. <i>Triticale</i>	IV. <i>Brassica nigra</i> x <i>Brassica oleracea</i>

Choose the correct answer from the options given below:

1. A- IV, B- II, C- I, D- III
2. A- II, B- IV, C- III, D- I
3. A- II, B- III, C- I, D- IV
4. A- III, B- II, C- IV, D- I

Options :

85133014425. 1
85133014426. 2
85133014427. 3
85133014428. 4

Question Number : 7 Question Id : 8513303610 Question Type : MCQ Option Shuffling : No Display Question Number : Yes Is Question Mandatory : No Single Line Question Option : No Option Orientation : Vertical

Correct Marks : 4 Wrong Marks : 1

सूची - I का सूची - II से मिलान करें :

सूची - I	सूची - II
(A) ब्रेसिका केरीनाटा	(I) ब्रेसिका ओलेरेशिया x ब्रेसिका कम्पेस्ट्रिस
(B) ब्रेसिका जंसिया	(II) ब्रेसिका नाइग्रा x ब्रेसिका कम्पेस्ट्रिस
(C) ब्रेसिका नेपस	(III) ट्रिटिकम एक्टीवम x सिकेल सिरियल
(D) ट्रिटिकेल	(IV) ब्रेसिका नाइग्रा x ब्रेसिका ओलेरेशिया

निचे दिए गए विकल्पों में से सही उत्तर का चयन करो :

1. (A) - (IV), (B) - (III), (C) - (I), (D) - (III)
2. (A) - (II), (B) - (IV), (C) - (III), (D) - (I)
3. (A) - (II), (B) - (III), (C) - (I), (D) - (IV)
4. (A) - (III), (B) - (II), (C) - (IV), (D) - (I)

Options :

- 85133014425. 1
- 85133014426. 2
- 85133014427. 3
- 85133014428. 4

Question Number : 8 Question Id : 8513303611 Question Type : MCQ Option Shuffling : No Display Question Number : Yes Is Question Mandatory : No Single Line Question Option : No Option Orientation : Vertical Correct Marks : 4 Wrong Marks : 1

Match List I with List II:

List I	List II
A. Homokaryons	I. Protoplasts fusion of two different species.
B. Heterokaryons	II. Union of two protoplasts of the same species.
C. Intertribal hybrids	III. The normal protoplast of one species and nucleus less protoplast of other species.
D. Cybrids	IV. Protoplasts fusion between plants of two different families.

Choose the correct answer from the options given below:

- 1. A- II, B- I, C- IV, D- III
- 2. A- II, B- III, C- I, D- IV
- 3. A- II, B- I, C- III, D- IV
- 4. A- IV, B- I, C- III, D- II

Options :

- 85133014429. 1
- 85133014430. 2
- 85133014431. 3
- 85133014432. 4

Question Number : 8 Question Id : 8513303611 Question Type : MCQ Option Shuffling : No Display Question Number : Yes Is Question Mandatory : No Single Line Question Option : No Option Orientation : Vertical Correct Marks : 4 Wrong Marks : 1

सूची - I का सूची - II से मिलान करें :

सूची - I	सूची - II
(A) होमोकेरिआन	(I) दो विभिन्न प्रजातियों का जीवद्रव्य
(B) हिटेरोकेरिआन	(II) दो समान प्रजातियों के जीवद्रव्य का जुड़ना
(C) अंतर्वंशिय संकरण	(III) एक प्रजाती का सामान्य जीवद्रव्य एवं दूसरी प्रजाती का केंद्रकरहित जीवद्रव्य
(D) साइब्रिड	(IV) दो विभिन्न कुल के पौधों का जीवद्रव्य संयुग्मन

निचे दिए गए विकल्पों में से सही उत्तर का चयन करें :

1. (A)-(II), (B) - (I), (C) - (IV), (D) - (III)
2. (A) - (II), (B) - (III), (C) - (I), (D) - (IV)
3. (A) - (II), (B) - (I), (C) - (III), (D) - (IV)
4. (A) - (IV), (B) - (I), (C) - (III), (D) - (II)

Options :

85133014429. 1

85133014430. 2

85133014431. 3

85133014432. 4

Question Number : 9 Question Id : 8513303612 Question Type : MCQ Option Shuffling : No Display Question Number : Yes Is Question Mandatory : No Single Line Question Option : No Option Orientation : Vertical

Correct Marks : 4 Wrong Marks : 1

Match List I with List II:

List I	List II
A. Duplicate gene action	I. 9:6:1
B. Inhibitory gene action	II. 12:3:1
C. Masking gene action	III. 13:3
D. Polymeric gene action	IV. 15:1

Choose the correct answer from the options given below

1. A- IV, B- III, C- II, D- I
2. A- I, B- II, C- III, D- IV
3. A- III, B- IV, C- I, D- II
4. A- II, B- I, C- IV, D- III

Options :

85133014433. 1

85133014434. 2

85133014435. 3

85133014436. 4

Question Number : 9 Question Id : 8513303612 Question Type : MCQ Option Shuffling : No Display Question Number : Yes Is Question Mandatory : No Single Line Question Option : No Option Orientation : Vertical

Correct Marks : 4 Wrong Marks : 1

सूची - I का सूची - II से मिलान करें :

सूची - I	सूची - II
(A) डुप्लीकेट जीन एक्शन	(I) 9:6:1
(B) इनहिबिटरी जीन एक्शन	(II) 12:3:1
(C) मास्किंग जीन एक्शन	(III) 13:1
(D) पोलिमेरिक जीन एक्शन	(IV) 15:1

नीचे दिए गए विकल्पों में से सही विकल्प के समूह का चयन करें :

1. (A) - (IV), (B) - (III) , (C) - (II), (D) - (I)
2. (A) - (I), (B) - (II), (C) - (III), (D) - (IV)
3. (A) - (III), (B) - (IV), (C) - (I), (D) - (II)
4. (A) - (II), (B) - (I), (C) - (IV), (D) - (III)

Options :

85133014433. 1

85133014434. 2

85133014435. 3

85133014436. 4

Question Number : 10 Question Id : 8513303613 Question Type : MCQ Option Shuffling : No Display Question Number : Yes Is Question Mandatory : No Single Line Question Option : No Option Orientation : Vertical

Correct Marks : 4 Wrong Marks : 1

Match List I with List II:

List I	List II
A. <i>Rhizobium trifolii</i>	I. <i>Glycine max</i>
B. <i>Rhizobium meliloti</i>	II. <i>Trifolium alexendrinum</i>
C. <i>Rhizobium phaseoli</i>	III. <i>Madicago sativa</i>
D. <i>Rhizobium japonicum</i>	IV. <i>Phaseolus vulgaris</i>

Choose the correct answer from the options given below:

1. A- II, B- III, C- I, D- IV
2. A- II, B- I, C- III, D- IV
3. A- II, B- III, C- IV, D- I
4. A- III, B- II, C- IV, D- I

Options :

85133014437. 1
85133014438. 2
85133014439. 3
85133014440. 4

**Question Number : 10 Question Id : 8513303613 Question Type : MCQ Option Shuffling : No Display
Question Number : Yes Is Question Mandatory : No Single Line Question Option : No Option
Orientation : Vertical
Correct Marks : 4 Wrong Marks : 1**

सूची - I का सूची - II से मिलान करें :

सूची - I	सूची - II
(A) राइजोबियम ट्राइफोली	(I) ग्लायसिन मैक्स
(B) राइजोबियम मेलिलोटी	(II) ट्राइफोलिम एलेक्जेंड्रिनम
(C) राइजोबियम फैसिओली	(III) मेडिकैगो सैटाइवा
(D) राइजोबियम जपोनिकम	(IV) फैसिओलस वलगैरिस

नीचे दिए गए विकल्पों में से सही विकल्प का चयन करें :

1. (A) - (II), (B) - (III), (C) - (I), (D) - (IV)
2. (A) - (II), (B) - (I), (C) - (III), (D) - (IV)
3. (A) - (II), (B) - (III), (C) - (IV), (D) - (I)
4. (A) - (III), (B) - (II), (C) - (IV), (D) - (I)

Options :

85133014437. 1
85133014438. 2
85133014439. 3
85133014440. 4

Question Number : 11 Question Id : 8513303614 Question Type : MCQ Option Shuffling : No Display Question Number : Yes Is Question Mandatory : No Single Line Question Option : No Option Orientation : Vertical

Correct Marks : 4 Wrong Marks : 1

Read the following statements related to reasons for Mendel's success:

- A. He made an accurate and incisive analysis of the reasons for the failure of earlier workers.
- B. At first, Mendel studied the inheritance of only one pair of contrasting characters at a time.
- C. Mendel carried out his experiments with great care and elaborateness.
- D. Mendel selected pea varieties that had clearly different forms of one or more characters.

Choose the correct answer from the options given below with group having true statements:

1. A, B and C only
2. B, C and D only
3. A, C and D only
4. A, B, C and D

Options :

85133014441. 1
85133014442. 2
85133014443. 3
85133014444. 4

Question Number : 11 Question Id : 8513303614 Question Type : MCQ Option Shuffling : No Display

Question Number : Yes Is Question Mandatory : No Single Line Question Option : No Option Orientation : Vertical

Correct Marks : 4 Wrong Marks : 1

मैण्डल की सफलता के कारणों से सम्बंधित कथनों को पढ़ें :

- (A) उसने पूर्व में कार्यकर्ताओं की असफलता के कारणों का एकदम सही एवं गहन विश्लेषण किया।
- (B) मैण्डल ने सर्वप्रथम केवल एक विपरियासी लक्षणों वाले जोड़े का एक समय में अनुवांशिक अध्ययन किया।
- (C) मैण्डल ने अपने परीक्षणों को बहुत सावधानी एवं विस्तृत/ वृस्तित रूप से लगाया।
- (D) मैण्डल ने मटर की किस्मों का चयन किया जिसमें एक एवं अनेक लक्षण साफ़ तौर विभिन्न रूपों में होते हैं।

सही विकल्प का चयन करें :

- 1. केवल (A), (B) एवं (C)
- 2. केवल (B), (C) एवं (D)
- 3. केवल (A), (C) एवं (D)
- 4. (A), (B), (C) एवं (D)

Options :

- 85133014441. 1
- 85133014442. 2
- 85133014443. 3
- 85133014444. 4

Question Number : 12 Question Id : 8513303615 Question Type : MCQ Option Shuffling : No Display

Question Number : Yes Is Question Mandatory : No Single Line Question Option : No Option

Orientation : Vertical

Correct Marks : 4 Wrong Marks : 1

Read the following statements regarding features of genetic material:

- A. The genetic material must be replicated so that its flawless copies are produced.
- B. The genetic material must be able to express itself.
- C. The structure of genetic material must be able to store the highly variable information.
- D. The genetic material must allow errors in a low frequency.

Choose the correct answer from the options given below

- 1. A, B and C only
- 2. B, C and D only
- 3. A, C and D only
- 4. A, B, C and D

Options :

- 85133014445. 1
- 85133014446. 2
- 85133014447. 3

85133014448. 4

**Question Number : 12 Question Id : 8513303615 Question Type : MCQ Option Shuffling : No Display
Question Number : Yes Is Question Mandatory : No Single Line Question Option : No Option
Orientation : Vertical
Correct Marks : 4 Wrong Marks : 1**

आनुवंशिक पदार्थों की विशेषताओं के संबंध में निम्न कथनों को पढ़ें :

- (A) आनुवंशिक पदार्थ में पुनरावृत्ति होनी चाहिए जिससे उसकी निरन्तर प्रतियां बनती रहें।
- (B) आनुवंशिक पदार्थ में अपने आप को दर्शाने की क्षमता होनी चाहिए।
- (C) आनुवंशिक पदार्थ की संरचना में बहुत अधिक अस्थिर सूचना को संग्रहण करने की क्षमता होनी चाहिए।
- (D) आनुवंशिक पदार्थ गलतियों को एक कम बारम्बारता में स्वीकृत करना चाहिए।

नीचे दिये गये विकल्पों में से सही विकल्प समूह का चयन करें :

- 1. केवल (A), (B) एवं (C)
- 2. केवल (B), (C) एवं (D)
- 3. केवल (A), (C) एवं (D)
- 4. (A), (B), (C) एवं (D)

Options :

- 85133014445. 1
- 85133014446. 2
- 85133014447. 3
- 85133014448. 4

**Question Number : 13 Question Id : 8513303616 Question Type : MCQ Option Shuffling : No Display
Question Number : Yes Is Question Mandatory : No Single Line Question Option : No Option
Orientation : Vertical
Correct Marks : 4 Wrong Marks : 1**

Read the following statements:

- A. Raffinose is a trisaccharide.
- B. Maltose is a disaccharide.
- C. Insulin is a structural polysaccharide.
- D. Chitin is a storage polysaccharide.

Choose the correct answer from the options given below

- 1. C and D
- 2. B and C
- 3. A and B
- 4. A and D

Options :

- 85133014449. 1
- 85133014450. 2
- 85133014451. 3
- 85133014452. 4

Question Number : 13 Question Id : 8513303616 Question Type : MCQ Option Shuffling : No Display Question Number : Yes Is Question Mandatory : No Single Line Question Option : No Option Orientation : Vertical

Correct Marks : 4 Wrong Marks : 1

निम्न कथनों को पढ़ें :

- (A) रैफिनेज एक ट्राईसैकेराइड है।
- (B) माल्टोज एक डाईसैकेराइड है।
- (C) इन्सुलिन एक संरचनात्मक पोलीसैकेराइड है।
- (D) काइटिन एक संग्रहित पोलीसैकेराइड है।

नीचे दिए गए विकल्पों में से सही विकल्प के समूह का चयन करें :

- 1. (C) एवं (D)
- 2. (B) एवं (C)
- 3. (A) एवं (B)
- 4. (A) एवं (D)

Options :

- 85133014449. 1
- 85133014450. 2
- 85133014451. 3
- 85133014452. 4

**Question Number : 14 Question Id : 8513303617 Question Type : MCQ Option Shuffling : No Display
Question Number : Yes Is Question Mandatory : No Single Line Question Option : No Option
Orientation : Vertical
Correct Marks : 4 Wrong Marks : 1**

Sickle-shaped horns are characteristic of which breed?

1. Surti
2. Jaffarabadi
3. Murrah
4. Mehsana

Options :

85133014453. 1
85133014454. 2
85133014455. 3
85133014456. 4

**Question Number : 14 Question Id : 8513303617 Question Type : MCQ Option Shuffling : No Display
Question Number : Yes Is Question Mandatory : No Single Line Question Option : No Option
Orientation : Vertical
Correct Marks : 4 Wrong Marks : 1**

हसियाकार सिंग किस नस्ल की विशेषता है ?

1. सूरती
2. जाफराबादी
3. मूर्रा
4. मेहसाना

Options :

85133014453. 1
85133014454. 2
85133014455. 3
85133014456. 4

**Question Number : 15 Question Id : 8513303618 Question Type : MCQ Option Shuffling : No Display
Question Number : Yes Is Question Mandatory : No Single Line Question Option : No Option
Orientation : Vertical
Correct Marks : 4 Wrong Marks : 1**

Which is the origin of Gir breed?

1. Hyderabad
2. Junagarh
3. Haryana
4. Nagaur

Options :

- 85133014457. 1
- 85133014458. 2
- 85133014459. 3
- 85133014460. 4

Question Number : 15 Question Id : 8513303618 Question Type : MCQ Option Shuffling : No Display Question Number : Yes Is Question Mandatory : No Single Line Question Option : No Option Orientation : Vertical

Correct Marks : 4 Wrong Marks : 1

गीर नस्ल की उत्पत्ति स्थल कहां है ?

- 1. हैदराबाद
- 2. जूनागढ़
- 3. हरियाना
- 4. नागौर

Options :

- 85133014457. 1
- 85133014458. 2
- 85133014459. 3
- 85133014460. 4

Question Number : 16 Question Id : 8513303619 Question Type : MCQ Option Shuffling : No Display Question Number : Yes Is Question Mandatory : No Single Line Question Option : No Option Orientation : Vertical

Correct Marks : 4 Wrong Marks : 1

Read the following statements:

- A. Kankrej is the heaviest breed of cattle.
- B. Ongole is a milch breed of cattle.
- C. Malvi is a draft breed of cattle.
- D. Khillari is originated from Sholapur.
- E. Red Sindhi is a milch breed of cattle.

Choose the correct answer from the options given below

- 1. A, C and D
- 2. B, C and D
- 3. C, D and E
- 4. A, D and E

Options :

- 85133014461. 1
- 85133014462. 2
- 85133014463. 3
- 85133014464. 4

**Question Number : 16 Question Id : 8513303619 Question Type : MCQ Option Shuffling : No Display
Question Number : Yes Is Question Mandatory : No Single Line Question Option : No Option
Orientation : Vertical**

Correct Marks : 4 Wrong Marks : 1

निम्न कथनों को पढ़ें :

- (A) कांकरेज सबसे भारी नस्ल की मवेशी है।
- (B) ओंगोल एक दुधारू नस्ल की मवेशी है।
- (C) मालवी एक कामकाजी नस्ल की मवेशी है।
- (D) खिलारी का उद्भव स्थान शोलापुर है।
- (E) लाल सिंधी एक दुधारू नस्ल की मवेशी है।

नीचे दिए गए विकल्पों से सही विकल्प के समूह का चयन करें :

1. (A), (C) एवं (D)
2. (B), (C) एवं (D)
3. (C), (D) एवं (E)
4. (A), (D) एवं (E)

Options :

- 85133014461. 1
- 85133014462. 2
- 85133014463. 3
- 85133014464. 4

**Question Number : 17 Question Id : 8513303620 Question Type : MCQ Option Shuffling : No Display
Question Number : Yes Is Question Mandatory : No Single Line Question Option : No Option
Orientation : Vertical**

Correct Marks : 4 Wrong Marks : 1

Given below are two statements:

Statement I: Rhode Island Reds is an English class poultry which is famous for its meat production.

Statement II: Minorca is a Mediterranean breed of poultry and is famous for its excellent production of large white eggs.

In light of the above statements, choose the **most appropriate** answer from the options given below:

1. Both Statement I and Statement II are true.
2. Both Statement I and Statement II are false.
3. Statement I is true and Statement II is false.
4. Statement I is false and Statement II is true.

Options :

85133014465. 1
85133014466. 2
85133014467. 3
85133014468. 4

Question Number : 17 Question Id : 8513303620 Question Type : MCQ Option Shuffling : No Display Question Number : Yes Is Question Mandatory : No Single Line Question Option : No Option Orientation : Vertical

Correct Marks : 4 Wrong Marks : 1

नीचे दिए गए दोनों कथनों को पढ़ें :

कथन -I : रोड - आइलैण्ड रेड एक इंग्लिश श्रेणी की कुक्कुट है जो मांस उत्पादन के लिए विख्यात है।

कथन -II : मिनोरका एक भूमध्यसागरीय कुक्कुट नस्ल है जो सफ़ेद रंग के बड़े अण्डों का उत्कर्ष उत्पादन करती है।

उपरोक्त कथनों के सन्दर्भ में से सर्वाधिक उपयुक्त विकल्प का चयन करें :

1. कथन -I एवं कथन -II दोनों सही हैं।
2. कथन -I एवं कथन -II दोनों गलत हैं।
3. कथन -I सही है, लेकिन कथन -II गलत है।
4. कथन -I गलत है, लेकिन कथन -II सही है।

Options :

85133014465. 1
85133014466. 2
85133014467. 3
85133014468. 4

**Question Number : 18 Question Id : 8513303621 Question Type : MCQ Option Shuffling : No Display
Question Number : Yes Is Question Mandatory : No Single Line Question Option : No Option
Orientation : Vertical**

Correct Marks : 4 Wrong Marks : 1

Match List I with List II:

List I	List II
A. Female sheep	I. Mutton
B. Male sheep	II. Ewe
C. Young sheep	III. Ram
D. Meat of sheep	IV. Lamb

Choose the correct answer from the options given below:

1. A- IV, B- III, C- II, D- I
2. A- II, B- III, C- IV, D- I
3. A- III, B- II, C- IV, D- I
4. A- I, B- II, C- IV, D- III

Options :

85133014469. 1

85133014470. 2

85133014471. 3

85133014472. 4

**Question Number : 18 Question Id : 8513303621 Question Type : MCQ Option Shuffling : No Display
Question Number : Yes Is Question Mandatory : No Single Line Question Option : No Option
Orientation : Vertical**

Correct Marks : 4 Wrong Marks : 1

सूची - I का सूची - II से मिलान करें :

सूची - I	सूची - II
(A) मादा भेड	(I) मटन
(B) नर भेड	(II) ईव
(C) युवा भेड	(III) रैम
(D) भेड का मांस	(IV) लैम्ब

निचे दिए गए विकल्पों में से सर्वाधिक उपयुक्त सही विकल्प के समूह का चयन करें ::

1. (A) - (IV), (B) - (III), (C) - (II), (D) - (I)
2. (A) - (II), (B) - (III), (C) - (IV), (D) - (I)
3. (A) - (III), (B) - (II), (C) - (IV), (D) - (I)
4. (A) - (I), (B) - (II), (C) - (IV), (D) - (III)

Options :

85133014469. 1
85133014470. 2
85133014471. 3
85133014472. 4

Question Number : 19 Question Id : 8513303622 Question Type : MCQ Option Shuffling : No Display Question Number : Yes Is Question Mandatory : No Single Line Question Option : No Option Orientation : Vertical

Correct Marks : 4 Wrong Marks : 1

Given below are two statements

Statement I: A dairy building should be located for maximum exposure to the sun in the North and minimum exposure to the sun in the South.

Statement II: Soils of the dairy building foundation should be dehydrated or completely desiccated.

In light of the above statements, choose the **most appropriate** answer from the options given below:

1. Both Statement I and Statement II are true.
2. Both Statement I and Statement II are false.
3. Statement I is true and Statement II is false.
4. Statement I is false and Statement II is true.

Options :

85133014473. 1
85133014474. 2
85133014475. 3

85133014476. 4

**Question Number : 19 Question Id : 8513303622 Question Type : MCQ Option Shuffling : No Display
Question Number : Yes Is Question Mandatory : No Single Line Question Option : No Option
Orientation : Vertical**

Correct Marks : 4 Wrong Marks : 1

नीचे दिए गए दोनों कथनों को पढ़ें :

कथन - I : एक डेयरी भवन का उत्तरी दिशा का सबसे ज्यादा भाग सूर्य के लिए खुला हुआ तथा दक्षिण दिशा का सबसे कम भाग सूर्य के लिए खुला होना चाहिए।

कथन - II : दुग्धशाला की जमीन पूर्ण रूप से सुखी एवं नमी रहित होनी चाहिए।

उपरोक्त कथनों के सन्दर्भ में सर्वाधिक सही विकल्प का चयन करें :

1. कथन - I एवं कथन - II दोनों सही हैं।
2. कथन - I एवं कथन - II दोनों गलत हैं।
3. कथन - I सही है लेकिन कथन - II गलत है।
4. कथन - I गलत है लेकिन कथन - II सही है।

Options :

85133014473. 1

85133014474. 2

85133014475. 3

85133014476. 4

**Question Number : 20 Question Id : 8513303623 Question Type : MCQ Option Shuffling : No Display
Question Number : Yes Is Question Mandatory : No Single Line Question Option : No Option
Orientation : Vertical**

Correct Marks : 4 Wrong Marks : 1

Match List I with List II:

List I	List II
A. Succulent roughages	I. Grains and roots
B. Dry roughages	II. Oil cakes and blood meal
C. Energy concentrates	III. Tree leaves and silages
D. Proteineous concentrates	IV. Hay and straw

Choose the correct answer from the options given below:

1. A- III, B- IV, C- II, D- I
2. A- III, B- IV, C- I, D- II
3. A- II, B- III, C- I, D- IV
4. A- II, B- IV, C- I, D- III

Options :

85133014477. 1
85133014478. 2
85133014479. 3
85133014480. 4

Question Number : 20 Question Id : 8513303623 Question Type : MCQ Option Shuffling : No Display Question Number : Yes Is Question Mandatory : No Single Line Question Option : No Option Orientation : Vertical

Correct Marks : 4 Wrong Marks : 1

सूची - I का सूची - II से मिलान करें :

सूची - I	सूची - II
(A) कोमल चारा	(I) दाने एवं जड़े
(B) सूखा चारा	(II) खली/ रवली एवं ब्लड मील
(C) ऊर्जावान दाने	(III) पेड़ की पत्तियां एवं साइलेज
(D) प्रोटीनयुक्त दाने	(IV) हे एवं भूसा

निचे दिए गए विकल्पों में से सही विकल्प समूह का चयन करें :

1. (A) - (III), (B) - (IV), (C) - (II), (D) - (I)
2. (A) - (III), (B) - (IV), (C) - (I), (D) - (II)
3. (A) - (II), (B) - (III), (C) - (I), (D) - (IV)
4. (A) - (II), (B) - (IV), (C) - (I), (D) - (III)

Options :

- 85133014477. 1
- 85133014478. 2
- 85133014479. 3
- 85133014480. 4

Question Number : 21 Question Id : 8513303624 Question Type : MCQ Option Shuffling : No Display Question Number : Yes Is Question Mandatory : No Single Line Question Option : No Option Orientation : Vertical Correct Marks : 4 Wrong Marks : 1

Match List I with List II

List I	List II
Animal	Floor space required
A. Cows	I. 100 - 120 sq.ft
B. Buffaloes	II. 20 - 30 sq.ft
C. Calf	III. 25 - 30 sq.ft
D. Pregnant cows	IV. 15 - 20 sq.ft

Choose the correct answer from the options given below:

- 1. A- I, B- II, C- III, D- IV
- 2. A- III, B- II, C- IV, D- I
- 3. A- I, B- III, C- IV, D- II
- 4. A- II, B- III, C- IV, D- I

Options :

- 85133014481. 1
- 85133014482. 2
- 85133014483. 3
- 85133014484. 4

Question Number : 21 Question Id : 8513303624 Question Type : MCQ Option Shuffling : No Display Question Number : Yes Is Question Mandatory : No Single Line Question Option : No Option Orientation : Vertical Correct Marks : 4 Wrong Marks : 1

सूची - I में दिये गये जानवरों के लिए सूची - II में दिये गये धरातल क्षेत्र (वर्ग फीट) से मिलान करें :

सूची - I	सूची - II
(A) गाय	(I) 100 - 120 वर्गफीट
(B) भैंसे	(II) 20 -30 वर्गफीट
(C) बछड़ा	(III) 25 - 35 वर्गफीट
(D) ग्याविन गाय	(IV) 15 - 20 वर्गफीट

निचे दिए गए विकल्पों में से सर्वाधिक उपयुक्त विकल्प के समूह का चयन करें :

1. (A) - (I), (B) - (II), (C) - (III), (D) - (IV)
2. (A) - (III), (B) - (II), (C) - (IV), (D) - (I)
3. (A) - (I), (B) - (III), (C) - (IV), (D) - (II)
4. (A) - (II), (B) - (III), (C) - (IV), (D) - (I)

Options :

85133014481. 1
85133014482. 2
85133014483. 3
85133014484. 4

Question Number : 22 Question Id : 8513303625 Question Type : MCQ Option Shuffling : No Display Question Number : Yes Is Question Mandatory : No Single Line Question Option : No Option Orientation : Vertical

Correct Marks : 4 Wrong Marks : 1

Read the following statements:

- A. Rinderpest is a viral disease of animals.
- B. Foot and mouth disease is caused by an ultra-filterable virus.
- C. Milch fever is a physiological disorder in animals.
- D. Mastitis is caused by calcium deficiency.
- E. Anthrax is a viral disease of animals.

Choose the correct answer from the options given below:

1. B and C
2. D and C
3. A and C
4. D and E

Options :

85133014485. 1
85133014486. 2
85133014487. 3
85133014488. 4

Question Number : 22 Question Id : 8513303625 Question Type : MCQ Option Shuffling : No Display
Question Number : Yes Is Question Mandatory : No Single Line Question Option : No Option
Orientation : Vertical
Correct Marks : 4 Wrong Marks : 1

निम्न कथनों को पढ़ें :

- (A) रिन्डरपेस्ट एक विषाणु से होने वाली पशुओं की बीमारी है।
- (B) खुरपका एवं मुंहपका बीमारी अतिछानने योग्य विषाणु द्वारा होती है।
- (C) पशुओं में दुग्ध ज्वर एक दैहिक विकार है।
- (D) थनैला बीमारी कैल्सियम की कमी के कारण होती है।
- (E) पशुओं में एन्थ्रेक्स एक विषाणु जनित बीमारी है।

उपरोक्त कथनों के सन्दर्भ में से सर्वाधिक सही विकल्पों के समूह का चयन करें :

- 1. (B) एवं (C)
- 2. (D) एवं (C)
- 3. (A) एवं (C)
- 4. (D) एवं (E)

Options :

- 85133014485. 1
- 85133014486. 2
- 85133014487. 3
- 85133014488. 4

Question Number : 23 Question Id : 8513303626 Question Type : MCQ Option Shuffling : No Display
Question Number : Yes Is Question Mandatory : No Single Line Question Option : No Option
Orientation : Vertical
Correct Marks : 4 Wrong Marks : 1

Read the following statements:

- A. In the world, India ranks first in milk production.
- B. Milk does not contain Vitamin C.
- C. Colostrum of cow contains 3.1 % lactose and 3.6 % fat.
- D. Freshly drawn milk has a pH value of 6.5 to 6.7.
- E. Buffalo milk is considered as the best milk for a human being.

Choose the correct answer from the options given below:

- 1. A, B and C
- 2. B, C and D
- 3. C, D and E
- 4. A, B and D

Options :

- 85133014489. 1
- 85133014490. 2
- 85133014491. 3
- 85133014492. 4

Question Number : 23 Question Id : 8513303626 Question Type : MCQ Option Shuffling : No Display Question Number : Yes Is Question Mandatory : No Single Line Question Option : No Option Orientation : Vertical

Correct Marks : 4 Wrong Marks : 1

नीचे दिए गए कथनों को पढ़ें :

- (A) भारत संसार में दूध उत्पादन में प्रथम स्थान पर है।
- (B) दूध में विटामिन सी नहीं पाया जाता है।
- (C) गाय के खीस में 3.1 प्रतिशत लेक्टोज एवं 3.6 प्रतिशत वसा होती है।
- (D) ताजे निकाले हुए दूध का पी. एच.मान 6.5 से 6.7 के बीच में होता है।
- (E) मानव के लिए भैंस का दूध सबसे अच्छा माना जाता है।

उपरोक्त कथनों के सन्दर्भ में से सर्वाधिक सही विकल्प समूह का चयन करें :

- 1. (A), (B) एवं (C)
- 2. (B), (C) एवं (D)
- 3. (C), (D) एवं (E)
- 4. (A), (B) एवं (D)

Options :

- 85133014489. 1

85133014490. 2

85133014491. 3

85133014492. 4

Question Number : 24 Question Id : 8513303627 Question Type : MCQ Option Shuffling : No Display

Question Number : Yes Is Question Mandatory : No Single Line Question Option : No Option

Orientation : Vertical

Correct Marks : 4 Wrong Marks : 1

Given below are two statements:

Statement I: Artificial insemination increases the rate of conception and overcomes the difficulty of size and weight.

Statement II: The first buffalo calf through artificial insemination was born in the year 2000 at Allahabad Agricultural Institute.

In light of the above statements, choose the **most appropriate** answer from the options given below:

1. Both Statement I and Statement II are true.
2. Both Statement I and Statement II are false.
3. Statement I is true and Statement II is false.
4. Statement I is false and Statement II is true.

Options :

85133014493. 1

85133014494. 2

85133014495. 3

85133014496. 4

Question Number : 24 Question Id : 8513303627 Question Type : MCQ Option Shuffling : No Display

Question Number : Yes Is Question Mandatory : No Single Line Question Option : No Option

Orientation : Vertical

Correct Marks : 4 Wrong Marks : 1

निम्न दोनों कथनों को पढ़ें :

कथन - I : कृत्रिम गर्भाधान से गर्भधारण दर बढ़ता है तथा आकार एवं भार की समस्या का निदान होता है।

कथन - II : कृत्रिम गर्भाधान से भैंस का पहला बछड़ा सन् 2000 में इलाहाबाद कृषि संस्थान में पैदा हुआ था।

उपरोक्त कथनों के सन्दर्भ में से सर्वाधिक उपयुक्त विकल्प का चयन करें :

1. कथन - I एवं कथन - II दोनों सही हैं।
2. कथन - I एवं कथन - II दोनों गलत हैं।
3. कथन - I सही है लेकिन कथन - II गलत है।
4. कथन - I गलत है लेकिन कथन - II सही है।

Options :

85133014493. 1

85133014494. 2

85133014495. 3

85133014496. 4

Question Number : 25 Question Id : 8513303628 Question Type : MCQ Option Shuffling : No Display

Question Number : Yes Is Question Mandatory : No Single Line Question Option : No Option

Orientation : Vertical

Correct Marks : 4 Wrong Marks : 1

Match List I with List II regarding the quality of semen:

List I	List II
A. Thick creamy	I. Fair
B. Thin creamy	II. Very good
C. Thick milky	III. Excellent
D. Thin milky	IV. Good

Choose the correct answer from the options given below:

1. A- III, B- II, C- I, D- IV
2. A- III, B- II, C- IV, D- I
3. A- II, B- III, C- IV, D- I
4. A- I, B- II, C- III, D- IV

Options :

85133014497. 1

85133014498. 2

85133014499. 3

85133014500. 4

Question Number : 25 Question Id : 8513303628 Question Type : MCQ Option Shuffling : No Display Question Number : Yes Is Question Mandatory : No Single Line Question Option : No Option Orientation : Vertical

Correct Marks : 4 Wrong Marks : 1

सूची - I एवं सूची - II में दी गई वीर्य गुणवत्ता का मिलान करें :

सूची - I	सूची - II
(A) गाढा क्रीमी	(I) औसत
(B) पतला क्रीमी	(II) बहुत अच्छा
(C) गाढा दूध जैसा	(III) सबसे अच्छा
(D) पतला दूध जैसा	(IV) अच्छा

निचे दिए गए विकल्पों में से सबसे सही विकल्प के समूह का चयन करें :

1. (A) - (III), (B) - (II), (C) - (I), (D) - (IV)
2. (A) - (III), (B) - (II), (C) - (IV), (D) - (I)
3. (A) - (II), (B) - (III), (C) - (IV), (D) - (I)
4. (A) - (I), (B) - (II), (C) - (III), (D) - (IV)

Options :

85133014497. 1
85133014498. 2
85133014499. 3
85133014500. 4

Question Number : 26 Question Id : 8513303629 Question Type : MCQ Option Shuffling : No Display Question Number : Yes Is Question Mandatory : No Single Line Question Option : No Option Orientation : Vertical

Correct Marks : 4 Wrong Marks : 1

What was the wheat production in India during the year 2018-19?

1. 103 million tonne
2. 93 million tonne
3. 113 million tonne
4. 83 million tonne

Options :

85133014501. 1
85133014502. 2
85133014503. 3
85133014504. 4

Question Number : 26 Question Id : 8513303629 Question Type : MCQ Option Shuffling : No Display Question Number : Yes Is Question Mandatory : No Single Line Question Option : No Option

Orientation : Vertical

Correct Marks : 4 Wrong Marks : 1

वर्ष 2018-19 में भारत में गेहूँ का उत्पादन कितना था ?

1. 103 मिलियन टन
2. 93 मिलियन टन
3. 113 मिलियन टन
4. 83 मिलियन टन

Options :

85133014501. 1

85133014502. 2

85133014503. 3

85133014504. 4

Question Number : 27 Question Id : 8513303630 Question Type : MCQ Option Shuffling : No Display

Question Number : Yes Is Question Mandatory : No Single Line Question Option : No Option

Orientation : Vertical

Correct Marks : 4 Wrong Marks : 1

Which of the following nutrients becomes more available with increasing soil pH?

1. Manganese
2. Iron
3. Sulphur
4. Molybdenum

Options :

85133014505. 1

85133014506. 2

85133014507. 3

85133014508. 4

Question Number : 27 Question Id : 8513303630 Question Type : MCQ Option Shuffling : No Display

Question Number : Yes Is Question Mandatory : No Single Line Question Option : No Option

Orientation : Vertical

Correct Marks : 4 Wrong Marks : 1

मृदा में पी.एच. वृद्धि के साथ किस पोषक तत्व की उपलब्धता बढ़ती है।

1. मैंगनीज
2. लौहा
3. सल्फर
4. मोलीब्डेनम

Options :

85133014505. 1

85133014506. 2

85133014507. 3

85133014508. 4

**Question Number : 28 Question Id : 8513303631 Question Type : MCQ Option Shuffling : No Display
Question Number : Yes Is Question Mandatory : No Single Line Question Option : No Option
Orientation : Vertical**

Correct Marks : 4 Wrong Marks : 1

What is the seed rate of short duration pigeon pea for line sowing?

1. 5-10 kg/ha
2. 15-18 kg/ha
3. 10-12 kg/ha
4. 20-25 kg/ha

Options :

85133014509. 1

85133014510. 2

85133014511. 3

85133014512. 4

**Question Number : 28 Question Id : 8513303631 Question Type : MCQ Option Shuffling : No Display
Question Number : Yes Is Question Mandatory : No Single Line Question Option : No Option
Orientation : Vertical**

Correct Marks : 4 Wrong Marks : 1

अल्पावधी अरहर की कतार विधि से बुवाई में बीजदर कितनी होती है ?

1. 5-10 किलोग्राम प्रति हैक्टेयर
2. 15-18 किलोग्राम प्रति हैक्टेयर
3. 10-12 किलोग्राम प्रति हैक्टेयर
4. 20-25 किलोग्राम प्रति हैक्टेयर

Options :

85133014509. 1

85133014510. 2

85133014511. 3

85133014512. 4

**Question Number : 29 Question Id : 8513303632 Question Type : MCQ Option Shuffling : No Display
Question Number : Yes Is Question Mandatory : No Single Line Question Option : No Option
Orientation : Vertical**

Correct Marks : 4 Wrong Marks : 1

Read the following statements:

- A. Rice is a water-loving crop and it can be grown under diverse ecosystems.
- B. Rice is established in the field through transplanting, direct sowing and sprouted seedling.
- C. The productivity of rice is 3.9 t/ ha in India.
- D. India ranked first in area and production of rice in the world.
- E. Around 50 % of the total area of rice is irrigated in India.

Choose the correct answer from the options given below

- 1. A, B and C
- 2. B, C and D
- 3. C, D and E
- 4. A, B and E

Options :

- 85133014513. 1
- 85133014514. 2
- 85133014515. 3
- 85133014516. 4

Question Number : 29 Question Id : 8513303632 Question Type : MCQ Option Shuffling : No Display Question Number : Yes Is Question Mandatory : No Single Line Question Option : No Option Orientation : Vertical

Correct Marks : 4 Wrong Marks : 1

निम्नलिखित कथनों को पढ़िए :

- (A) धान एक जलानुरागी फसल है, एवं इसे विविध पारिस्थितिक तंत्रों में उगाया जा सकता है।
- (B) धान की फसल को पौधस्थानान्तरण, सीधी बुवाई एवं अंकुरित बुवाई द्वारा खेत में लगाया जाता है।
- (C) भारत में धान की उत्पादकता 3.9 टन प्रति हेक्टेयर है।
- (D) धान के क्षेत्रफल एवं उत्पादन में भारत का विश्व में पहला स्थान है।
- (E) भारत में धान के कुल क्षेत्रफल में से लगभग 50 प्रतिशत सिंचित है।

निम्न में से सही कथनों वाले समूह का चयन करें :

- 1. (A), (B), (C)
- 2. (B), (C), (D)
- 3. (C), (D), (E)
- 4. (A), (B), (E)

Options :

- 85133014513. 1
- 85133014514. 2

85133014515. 3

85133014516. 4

Question Number : 30 Question Id : 8513303633 Question Type : MCQ Option Shuffling : No Display Question Number : Yes Is Question Mandatory : No Single Line Question Option : No Option Orientation : Vertical

Correct Marks : 4 Wrong Marks : 1

Given below are two statements:

Statement I: Nearly 90 % of the total sulphur in most of the non- calcareous surface soils exists as organic forms.

Statement II: Denitrification losses of nitrogen can be reduced under aerobic conditions.

In light of the above statements, choose the **most appropriate** answer from the options given below:

1. Both Statement I and Statement II are true.
2. Both Statement I and Statement II are false.
3. Statement I is true and Statement II is false.
4. Statement I is false and Statement II is true.

Options :

85133014517. 1

85133014518. 2

85133014519. 3

85133014520. 4

Question Number : 30 Question Id : 8513303633 Question Type : MCQ Option Shuffling : No Display Question Number : Yes Is Question Mandatory : No Single Line Question Option : No Option Orientation : Vertical

Correct Marks : 4 Wrong Marks : 1

कथन - I : अधिकांश कैल्शियम रहित सतही मृदाओं में कुल सल्फर का लगभग 90 प्रतिशत सल्फर कार्बनिक रूप में होता है।

कथन - II : वायविय अवस्थाओं में नाइट्रोजन के विनाइट्रिकरण द्वारा ह्रास को कम किया जा सकता है।

उपरोक्त कथनों के सन्दर्भ में सर्वाधिक उपयुक्त विकल्प का चयन करो :

1. कथन - I एवं कथन - II दोनों सही हैं ।
2. कथन - I एवं कथन - II दोनों गलत हैं ।
3. कथन - I सही है, लेकिन कथन - II गलत है।
4. कथन - I गलत है, लेकिन कथन - II सही है।

Options :

85133014517. 1

85133014518. 2

85133014519. 3

85133014520. 4

Question Number : 31 Question Id : 8513303634 Question Type : MCQ Option Shuffling : No Display

Question Number : Yes Is Question Mandatory : No Single Line Question Option : No Option

Orientation : Vertical

Correct Marks : 4 Wrong Marks : 1

Given below are two statements:

Statement I: Atmospheric air contains a higher concentration of nitrogen gas.

Statement II: Soil air contains a lower concentration of carbon dioxide.

In light of the above statements, choose the **most appropriate** answer from the options given below:

1. Both Statement I and Statement II are true.
2. Both Statement I and Statement II are false.
3. Statement I is true and Statement II is false.
4. Statement I is false and Statement II is true.

Options :

85133014521. 1

85133014522. 2

85133014523. 3

85133014524. 4

Question Number : 31 Question Id : 8513303634 Question Type : MCQ Option Shuffling : No Display

Question Number : Yes Is Question Mandatory : No Single Line Question Option : No Option

Orientation : Vertical

Correct Marks : 4 Wrong Marks : 1

कथन - I : वातावरणीय वायु में नाइट्रोजन गैस की सांद्रता अधिक होती है।

कथन - II : मृदा वायु में कार्बन डाई आक्साइड की सांद्रता कम होती है।

उपरोक्त कथनों के सन्दर्भ में सर्वाधिक उपयुक्त विकल्प का चयन करें :

1. कथन - I एवं कथन - II दोनों सही हैं।
2. कथन - I एवं कथन - II दोनों गलत हैं।
3. कथन - I सही है, लेकिन कथन - II गलत है।
4. कथन - I गलत है, लेकिन कथन - II सही है।

Options :

85133014521. 1

85133014522. 2

85133014523. 3

85133014524. 4

**Question Number : 32 Question Id : 8513303635 Question Type : MCQ Option Shuffling : No Display
Question Number : Yes Is Question Mandatory : No Single Line Question Option : No Option
Orientation : Vertical**

Correct Marks : 4 Wrong Marks : 1

Read the following statements:

- A. Mixed and intercropping systems are the most suitable cropping system under dryland condition.
- B. Drylands contribute 45% food grains to the total production.
- C. Drought is a common phenomenon in drylands.
- D. Most of the pulses and oilseeds are grown in irrigated conditions.
- E. Nutrient management is more important than soil moisture conservation.

Choose the correct answer from the options given below:

- 1. A, B and C
- 2. B, C and D
- 3. C, D and E
- 4. A, C and E

Options :

85133014525. 1

85133014526. 2

85133014527. 3

85133014528. 4

**Question Number : 32 Question Id : 8513303635 Question Type : MCQ Option Shuffling : No Display
Question Number : Yes Is Question Mandatory : No Single Line Question Option : No Option
Orientation : Vertical**

Correct Marks : 4 Wrong Marks : 1

निम्नलिखित कथनों को पढ़िए :

- (A) शुष्क परिस्थिती की फसल प्रणालियों में से मिश्रीत एवं अर्ताशस्य फसल प्रणाली सर्वाधिक उपयुक्त है।
- (B) कुल धान्य उत्पादन में से 45 प्रतिशत अंश शुष्ककृषि का है।
- (C) शुष्क क्षेत्रों में सूखा पड़ना एक सामान्य बात है।
- (D) अधिकांश दाले एवं तिलहनों को सिंचित क्षेत्रों में उगाया जाता है।
- (E) पोषक तत्त्व प्रबन्धन मृदा नमी संरक्षण से अधिक महत्त्वपूर्ण है।

निम्नलिखित विकल्पों में से सही उत्तर का चयन करें :

1. (A), (B), (C)
2. (B), (C), (D)
3. (C), (D), (E)
4. (A), (C), (E)

Options :

- 85133014525. 1
- 85133014526. 2
- 85133014527. 3
- 85133014528. 4

Question Number : 33 Question Id : 8513303636 Question Type : MCQ Option Shuffling : No Display Question Number : Yes Is Question Mandatory : No Single Line Question Option : No Option Orientation : Vertical

Correct Marks : 4 Wrong Marks : 1

Read the following statements:

- A. The maximum water availability is at saturation.
- B. Generally, the evapotranspiration rate is higher in drylands.
- C. Water requirement of wheat is 460 mm.
- D. Dew bean is the most drought-resistant crop.
- E. The maximum irrigated area is under rice.

Choose the correct answer from the options given below:

1. A, B and C
2. B, C and D
3. C, D and E
4. A, D and E

Options :

- 85133014529. 1
- 85133014530. 2

85133014531. 3

85133014532. 4

**Question Number : 33 Question Id : 8513303636 Question Type : MCQ Option Shuffling : No Display
Question Number : Yes Is Question Mandatory : No Single Line Question Option : No Option
Orientation : Vertical**

Correct Marks : 4 Wrong Marks : 1

निम्नलिखित कथनों को पढ़िए :

- (A) संतृप्त अवस्था पर जल की उपलब्धता अधिकतम होती है।
- (B) सामान्यतया: शुष्क क्षेत्रों में वाष्पन - वाष्पोत्सर्जन की दर अधिक होती है।
- (C) गेहूं की जलमांग 460 मिलीमीटर होती है।
- (D) मोठ सर्वाधिक सूखा सहन करनेवाली फसल है।
- (E) सर्वाधिक सिंचित क्षेत्र धान में है।

निम्न में से सही कथनों वाले समुह का चयन करो :

- 1. (A), (B), (C)
- 2. (B), (C), (D)
- 3. (C), (D), (E)
- 4. (A), (D), (E)

Options :

85133014529. 1

85133014530. 2

85133014531. 3

85133014532. 4

**Question Number : 34 Question Id : 8513303637 Question Type : MCQ Option Shuffling : No Display
Question Number : Yes Is Question Mandatory : No Single Line Question Option : No Option
Orientation : Vertical**

Correct Marks : 4 Wrong Marks : 1

Read the following statements:

- A. Nematodes are obligate parasites.
- B. Plant-parasitic nematodes are microscopic and complex organisms.
- C. Most of the plant-parasitic nematodes take 20-30 weeks to complete their life cycle.
- D. Molya disease of wheat and barley is due to *Anguina tritici*.
- E. Majority of the plant-parasitic nematodes are ectoparasitic in nature.

Choose the correct answer from the options given below:

- 1. A, B and C
- 2. B, C and D
- 3. A, B and E
- 4. A, B and D

Options :

- 85133014533. 1
- 85133014534. 2
- 85133014535. 3
- 85133014536. 4

Question Number : 34 Question Id : 8513303637 Question Type : MCQ Option Shuffling : No Display Question Number : Yes Is Question Mandatory : No Single Line Question Option : No Option Orientation : Vertical

Correct Marks : 4 Wrong Marks : 1

निम्नलिखित कथनों को पढ़िए :

- (A) सूत्रकृमि अविकल्पी परजीवी होते हैं।
- (B) पादप परजीवी सूत्रकृमि सुक्ष्मदर्शीय एवं जटिल जीव होते हैं।
- (C) अधिकांश पादप परजीवी सूत्रकृमि अपना जीवन चक्र 20 - 30 सप्ताह में पूरा करते हैं।
- (D) गेहूं एवं जौ का मौल्या रोग एंगुईना ट्रिटीसाई के कारण होता है।
- (E) अधिकतर पादप परजीवी सूत्रकृमि बाह्य परजीवी होते हैं।

सही कथनों वाले समूह का चयन करो :

- 1. (A), (B), (C)
- 2. (B), (C), (D)
- 3. (A), (B), (E)
- 4. (A), (B), (D)

Options :

- 85133014533. 1
- 85133014534. 2

85133014535. 3

85133014536. 4

**Question Number : 35 Question Id : 8513303638 Question Type : MCQ Option Shuffling : No Display
Question Number : Yes Is Question Mandatory : No Single Line Question Option : No Option
Orientation : Vertical**

Correct Marks : 4 Wrong Marks : 1

Match List I with List II:

List I	List II
A. Satellite weed	I. <i>Cichorium intybus</i>
B. Crop-bound weed	II. <i>Sorghum halepense</i>
C. Perennial weed	III. <i>Orobanche</i> spp.
D. Biennial weed	IV. <i>Phalaris minor</i>

Choose the correct answer from the options given below:

1. A- I, B- II, C- III, D- IV
2. A- IV, B- III, C- II, D- I
3. A- I, B- II, C- IV, D- III
4. A- II, B- III, C- I, D- IV

Options :

85133014537. 1

85133014538. 2

85133014539. 3

85133014540. 4

**Question Number : 35 Question Id : 8513303638 Question Type : MCQ Option Shuffling : No Display
Question Number : Yes Is Question Mandatory : No Single Line Question Option : No Option
Orientation : Vertical**

Correct Marks : 4 Wrong Marks : 1

सूची - I का सूची - II से मिलान करें :

सूची - I	सूची - II
(A) सेटेलाइट खरपतवार	(I) सिकोरियम एंटाइबस
(B) फसल बंध्य खरपतवार	(II) सौरघम हेल्पेन्स
(C) बहुवर्षिय खरपतवार	(III) ओरोबेन्की स्पिसिज
(D) द्विवर्षिय खरपतवार	(IV) फेलेरिस माइनर

निम्न विकल्पों में से सही उत्तर का चयन करो :

1. (A) - (I), (B) - (II), (C) - (III), (D) - (IV)
2. (A) - (IV), (B) - (III), (C) - (II), (D) - (I)
3. (A) - (I), (B) - (II), (C) - (IV), (D) - (III)
4. (A) - (II), (B) - (III), (C) - (I), (D) - (IV)

Options :

85133014537. 1
85133014538. 2
85133014539. 3
85133014540. 4

Question Number : 36 Question Id : 8513303639 Question Type : MCQ Option Shuffling : No Display Question Number : Yes Is Question Mandatory : No Single Line Question Option : No Option Orientation : Vertical

Correct Marks : 4 Wrong Marks : 1

Match List I with List II:

List I	List II
A. Alachlor	I. Glean
B. Chlorsulfuron	II. Lasso
C. Clodinafop-propargyl	III. Algrip
D. Metsulfuron-methyl	IV. Topic

Choose the correct answer from the options given below:

1. A- II, B- I, C- IV, D- III
2. A- I, B- II, C- IV, D- III
3. A- I, B- II, C- III, D- IV
4. A- II, B- III, C- IV, D- I

Options :

85133014541. 1

85133014542. 2

85133014543. 3

85133014544. 4

Question Number : 36 Question Id : 8513303639 Question Type : MCQ Option Shuffling : No Display

Question Number : Yes Is Question Mandatory : No Single Line Question Option : No Option

Orientation : Vertical

Correct Marks : 4 Wrong Marks : 1

सूची - I का सूची - II से मिलान करें :

सूची - I	सूची - II
(A) एलाक्लोर	(I) ग्लिन
(B) क्लोर सल्फ्यूरान	(II) लासो
(C) क्लोडिनाफोप प्रोपारजील	(III) अलग्रिप
(D) मेट सल्फ्यूरान मिथाइल	(IV) टोपिक

निम्नलिखित विकल्पों में से सही उत्तर का चयन करो :

1. (A) - (II), (B) - (I), (C) - (IV), (D) - (III)
2. (A) - (I), (B) - (II), (C) - (IV), (D) - (III)
3. (A) - (I), (B) - (II), (C) - (III), (D) - (IV)
4. (A) - (II), (B) - (III), (C) - (IV), (D) - (I)

Options :

85133014541. 1

85133014542. 2

85133014543. 3

85133014544. 4

Question Number : 37 Question Id : 8513303640 Question Type : MCQ Option Shuffling : No Display

Question Number : Yes Is Question Mandatory : No Single Line Question Option : No Option

Orientation : Vertical

Correct Marks : 4 Wrong Marks : 1

Match List I with List II:

List I	List II
A. Rice	I. Sulfosulfuron
B. Wheat	II. Pretilachlor
C. Maize	III. Atrazine
D. Soybean	IV. Imazethapyr

Choose the correct answer from the options given below:

1. A- IV, B- I, C- II, D- III
2. A- II, B- III, C- I, D- IV
3. A- II, B- I, C- III, D- IV
4. A- II, B- I, C- IV, D- III

Options :

85133014545. 1
85133014546. 2
85133014547. 3
85133014548. 4

Question Number : 37 Question Id : 8513303640 Question Type : MCQ Option Shuffling : No Display Question Number : Yes Is Question Mandatory : No Single Line Question Option : No Option Orientation : Vertical

Correct Marks : 4 Wrong Marks : 1

सूची - I का सूची - II से मिलान करें :

सूची - I	सूची - II
(A) धान	(I) सल्फोसल्फ्यूरान
(B) गेहूँ	(II) प्रेटीलाक्लोर
(C) मक्का	(III) एट्राजीन
(D) सोयाबिन	(IV) ईमिजाथापर

निम्नलिखित विकल्पों में से सही उत्तर का चयन करो :

1. (A) - (IV), (B) - (I), (C) - (II), (D) - (III)
2. (A) - (II), (B) - (III), (C) - (I), (D) - (IV)
3. (A) - (II), (B) - (I), (C) - (III), (D) - (IV)
4. (A) - (II), (B) - (I), (C) - (IV), (D) - (III)

Options :

- 85133014545. 1
- 85133014546. 2
- 85133014547. 3
- 85133014548. 4

Question Number : 38 Question Id : 8513303641 Question Type : MCQ Option Shuffling : No Display Question Number : Yes Is Question Mandatory : No Single Line Question Option : No Option Orientation : Vertical Correct Marks : 4 Wrong Marks : 1

Match List I with List II:

List I	List II
A. Normal water	I. 5-10 dS/ m
B. Low salinity water	II. >10 dS/ m
C. Saline water	III. <1.5 dS/ m
D. Highly saline water	IV. 1.5-3 dS/ m

Choose the correct answer from the options given below:

- 1. A- III, B- IV, C- II, D- I
- 2. A- I, B- III, C- IV, D- II
- 3. A- III, B- I, C- IV, D- II
- 4. A- III, B- IV, C- I, D- II

Options :

- 85133014549. 1
- 85133014550. 2
- 85133014551. 3
- 85133014552. 4

Question Number : 38 Question Id : 8513303641 Question Type : MCQ Option Shuffling : No Display Question Number : Yes Is Question Mandatory : No Single Line Question Option : No Option Orientation : Vertical Correct Marks : 4 Wrong Marks : 1

सूची - I का सूची - II से मिलान करें :

सूची - I	सूची - II
(A) सामान्य जल	(I) 5 - 10 ds/m
(B) अल्प लवणीय जल	(II) > 10 ds/ m
(C) लवणीय जल	(III) < 1.5 ds/m
(D) अति लवणीय जल	(IV) 1.5 -3 ds/m

निम्नलिखित विकल्पों में से सही उत्तर का चयन करो :

1. (A) - (III), (B) - (IV), (C) - (II), (D) - (I)
2. (A) - (I), (B) - (III), (C) - (IV), (D) - (II)
3. (A) - (III), (B) - (I), (C) - (IV), (D) - (II)
4. (A) - (III), (B) - (IV), (C) - (I), (D) - (II)

Options :

85133014549. 1
85133014550. 2
85133014551. 3
85133014552. 4

Question Number : 39 Question Id : 8513303642 Question Type : MCQ Option Shuffling : No Display Question Number : Yes Is Question Mandatory : No Single Line Question Option : No Option Orientation : Vertical

Correct Marks : 4 Wrong Marks : 1

Read the following statements:

- A. Flavr Savr is a transgenic variety of tomato.
- B. Pusa Sheetal is a drought-tolerant variety of tomato.
- C. India stands first in vegetable production.
- D. Hisar Lalit is nematode resistant variety.
- E. Tomato is winter season vegetable.

Choose the correct answer from the options given below:

1. A, B and C
2. C, D and E
3. A, D and E
4. B, C and E

Options :

85133014553. 1
85133014554. 2
85133014555. 3
85133014556. 4

Question Number : 39 Question Id : 8513303642 Question Type : MCQ Option Shuffling : No Display
Question Number : Yes Is Question Mandatory : No Single Line Question Option : No Option
Orientation : Vertical
Correct Marks : 4 Wrong Marks : 1

निम्न कथनों को पढ़िए :

- (A) फ्लेवर - सेवर टमाटर की जीन अभियांत्रिकीय किस्म है।
- (B) पूसा शीतल टमाटर की सूखा प्रतिरोधी किस्म है।
- (C) भारत का सब्जी उत्पादन में प्रथम स्थान है।
- (D) हिसार ललित सूत्रकृमि प्रतिरोधी किस्म है।
- (E) टमाटर शीत ऋतु की फसल है।

निम्नलिखित विकल्पों में से सही कथनों के समूह वाले विकल्प का चयन करें :

- 1. (A), (B), (C)
- 2. (C), (D), (E)
- 3. (A), (D), (E)
- 4. (B), (C), (E)

Options :

- 85133014553. 1
- 85133014554. 2
- 85133014555. 3
- 85133014556. 4

Question Number : 40 Question Id : 8513303643 Question Type : MCQ Option Shuffling : No Display
Question Number : Yes Is Question Mandatory : No Single Line Question Option : No Option
Orientation : Vertical
Correct Marks : 4 Wrong Marks : 1

Given below are two statements:

Statement I: Sodium benzoate is used as a preservative in the product having a natural colour, whereas potassium metabisulphite is used in a colourless product.

Statement II: In the dehydration process of fruits and vegetables, more temperature is required for vegetables as compared to fruits.

In light of the above statements, choose the **most appropriate** answer from the options given below:

1. Both Statement I and Statement II are true.
2. Both Statement I and Statement II are false.
3. Statement I is true and Statement II is false.
4. Statement I is false and Statement II is true.

Options :

85133014557. 1
85133014558. 2
85133014559. 3
85133014560. 4

Question Number : 40 Question Id : 8513303643 Question Type : MCQ Option Shuffling : No Display Question Number : Yes Is Question Mandatory : No Single Line Question Option : No Option Orientation : Vertical

Correct Marks : 4 Wrong Marks : 1

नीचे दिए गए कथनों को पढ़ें :

कथन - I : प्राकृतिक रंग वाले उत्पाद में परिरक्षण के लिए सोडियम बैन्जोएट का उपयोग किया जाता है, जबकि रंगहीन पदार्थों के लिए पोटेशियम मेटा बाई सल्फाइड का उपयोग किया जाता है।

कथन - II : फल एवं सब्जियों को सूखाने की प्रक्रिया में सब्जियों को फलों की अपेक्षा अधिक तापमान की आवश्यकता होती है।

उपरोक्त कथनों के सन्दर्भ में सर्वाधिक उपयुक्त विकल्प का चयन करें :

1. कथन - I एवं कथन - II दोनों सही हैं।
2. कथन - I एवं कथन - II दोनों गलत हैं।
3. कथन - I सही है, लेकिन कथन - II गलत है।
4. कथन - I गलत है, लेकिन कथन - II सही है।

Options :

85133014557. 1
85133014558. 2
85133014559. 3
85133014560. 4

**Question Number : 41 Question Id : 8513303644 Question Type : MCQ Option Shuffling : No Display
Question Number : Yes Is Question Mandatory : No Single Line Question Option : No Option
Orientation : Vertical
Correct Marks : 4 Wrong Marks : 1**

Match List I with List II:

List I	List II
(Product)	(Total Soluble Solids)
A. RTS	I. 15 per cent
B. Cordial	II. 40-50 per cent
C. Nectar	III. 10 per cent
D. Squash	IV. 30 per cent

Choose the correct answer from the options given below:

1. A- III, B- IV, C- II, D- I
2. A- III, B- I, C- IV, D- II
3. A- III, B- IV, C- I, D- II
4. A- II, B- III, C- IV, D- I

Options :

- 85133014561. 1
- 85133014562. 2
- 85133014563. 3
- 85133014564. 4

**Question Number : 41 Question Id : 8513303644 Question Type : MCQ Option Shuffling : No Display
Question Number : Yes Is Question Mandatory : No Single Line Question Option : No Option
Orientation : Vertical
Correct Marks : 4 Wrong Marks : 1**

सूची - I का सूची - II से उत्पाद एवं कुल घुलनशिल पदार्थ के सन्दर्भ में मिलान करें :

सूची - I (उत्पाद)	सूची - II (कुल घुलनशिल पदार्थ)
(A) आर.टी.एस.	(I) 15 प्रतिशत
(B) कार्डियल	(II) 40 - 50 प्रतिशत
(C) नेक्टर	(III) 10 प्रतिशत
(D) स्कैश	(IV) 30 प्रतिशत

निम्नलिखित विकल्पों में से सही उत्तर का चयन करो :

1. (A) - (III), (B) - (IV), (C) - (II), (D) - (I)
2. (A) - (III), (B) - (I), (C) - (IV), (D) - (II)
3. (A) - (III), (B) - (IV), (C) - (I), (D) - (II)
4. (A) - (II), (B) - (III), (C) - (IV), (D) - (I)

Options :

85133014561. 1
85133014562. 2
85133014563. 3
85133014564. 4

Question Number : 42 Question Id : 8513303645 Question Type : MCQ Option Shuffling : No Display Question Number : Yes Is Question Mandatory : No Single Line Question Option : No Option Orientation : Vertical

Correct Marks : 4 Wrong Marks : 1

Read the following statements:

- A. English gardens are informal in nature.
- B. French gardens are informal in nature.
- C. Persian gardens are the latest styled gardens.
- D. The lawn is the heart of a garden.
- E. Pinjore garden is a Mughal style garden.

Choose the correct answer from the options given below:

1. A, D and E
2. A, B and E
3. A, C and D
4. C, D and E

Options :

85133014565. 1
85133014566. 2
85133014567. 3
85133014568. 4

**Question Number : 42 Question Id : 8513303645 Question Type : MCQ Option Shuffling : No Display
Question Number : Yes Is Question Mandatory : No Single Line Question Option : No Option
Orientation : Vertical**

Correct Marks : 4 Wrong Marks : 1

दिए गए कथनों को पढ़िए :

- (A) इंगलिश गार्डन अनौपचारिक प्रकृति के होते हैं।
- (B) फ्रांसिसी गार्डन अनौपचारिक प्रकृति के होते हैं।
- (C) पर्सियन गार्डन अति आधुनिक शैली के गार्डन है।
- (D) हरियाली, गार्डन का हृदय होता है।
- (E) पिन्जोर गार्डन मुगल शैली का गार्डन है।

नीचे दिए गए विकल्पों में से सही कथनों के समूह वाले विकल्प का चयन करो :

1. (A), (D), (E)
2. (A), (B), (E)
3. (A), (C), (D)
4. (C), (D), (E)

Options :

- 85133014565. 1
- 85133014566. 2
- 85133014567. 3
- 85133014568. 4

**Question Number : 43 Question Id : 8513303646 Question Type : MCQ Option Shuffling : No Display
Question Number : Yes Is Question Mandatory : No Single Line Question Option : No Option
Orientation : Vertical**

Correct Marks : 4 Wrong Marks : 1

Read the following statements:

- A. Square method of orchard layout is the simplest method.
- B. Maximum plants can be accommodated in the quincunx method of orchard layout.
- C. More number of plants can be accommodated in the rectangle method as compared to the hexagonal method.
- D. Intercultural operations become tough in the square method of orchard layout.
- E. Contour method is the most popular method of orchard layout.

Choose the correct answer from the options given below:

- 1. A and B
- 2. A and C
- 3. A, B and C
- 4. A, B and D

Options :

- 85133014569. 1
- 85133014570. 2
- 85133014571. 3
- 85133014572. 4

Question Number : 43 Question Id : 8513303646 Question Type : MCQ Option Shuffling : No Display Question Number : Yes Is Question Mandatory : No Single Line Question Option : No Option Orientation : Vertical

Correct Marks : 4 Wrong Marks : 1

निम्नलिखित कथनों को पढ़िए :

- (A) बागों के रेखांकन की वर्गाकार विधि सबसे आसान है।
- (B) बागों के रेखांकन की पूरक विधि में सर्वाधिक पौधे लगाए जा सकते हैं।
- (C) षटभुजाकार विधि की अपेक्षा आयताकार विधि में अधिक पौधे लगाए जा सकते हैं।
- (D) बागों के रेखांकन की वर्गाकार विधि में अन्तरसस्य क्रियाओं में कठिनाई होती है।
- (E) कन्टूर विधि बागों के रेखांकन की सबसे लोकप्रिय विधि है।

निम्नलिखित विकल्पों में से सही कथनों के समूह वाले विकल्प का चयन करें :

- 1. केवल (A), (B)
- 2. केवल (A), (C)
- 3. (A), (B), (C)
- 4. (A), (B), (D)

Options :

85133014569. 1

85133014570. 2

85133014571. 3

85133014572. 4

Question Number : 44 Question Id : 8513303647 Question Type : MCQ Option Shuffling : No Display Question Number : Yes Is Question Mandatory : No Single Line Question Option : No Option Orientation : Vertical

Correct Marks : 4 Wrong Marks : 1

Match List I with List II:

List I	List II
A. Rhizome	I. Strawberry
B. Corm	II. Turmeric
C. Runners	III. Garlic
D. Clove	IV. Colocasia

Choose the correct answer from the options given below:

1. A- II, B- IV, C- III, D- I
2. A- II, B- III, C- IV, D- I
3. A- II, B- IV, C- I, D- III
4. A- IV, B- III, C- I, D- II

Options :

85133014573. 1

85133014574. 2

85133014575. 3

85133014576. 4

Question Number : 44 Question Id : 8513303647 Question Type : MCQ Option Shuffling : No Display Question Number : Yes Is Question Mandatory : No Single Line Question Option : No Option Orientation : Vertical

Correct Marks : 4 Wrong Marks : 1

सूची - I का सूची - II से मिलान करें :

सूची - I	सूची - II
(A) राइजोम	(I) स्ट्राबेरी
(B) कोर्म	(II) हल्दी
(C) रनर्स	(III) लहसुन
(D) क्लोव	(IV) अरबी

निम्नलिखित विकल्पों में से सही उत्तर का चयन करें :

1. (A) - (II), (B) - (IV), (C) - (III), (D) - (I)
2. (A) - (II), (B) - (III), (C) - (IV), (D) - (I)
3. (A) - (II) , (B) - (IV) , (C) - (I), (D) - (III)
4. (A) - (IV), (B) - (III), (C) - (I), (D) - (II)

Options :

85133014573. 1
85133014574. 2
85133014575. 3
85133014576. 4

Question Number : 45 Question Id : 8513303648 Question Type : MCQ Option Shuffling : No Display Question Number : Yes Is Question Mandatory : No Single Line Question Option : No Option Orientation : Vertical

Correct Marks : 4 Wrong Marks : 1

Match List I with List II:

List I	List II
A. Lemon	I. Cutting
B. Aonla	II. Inarching
C. Sapota	III. Seed
D. Pomegranate	IV. Budding

Choose the correct answer from the options given below:

1. A- III, B- IV, C- I, D- II
2. A- III, B- II, C- IV, D- I
3. A- IV, B- II, C- III, D- I
4. A- III, B- IV, C- II, D- I

Options :

85133014577. 1

85133014578. 2

85133014579. 3

85133014580. 4

Question Number : 45 Question Id : 8513303648 Question Type : MCQ Option Shuffling : No Display

Question Number : Yes Is Question Mandatory : No Single Line Question Option : No Option

Orientation : Vertical

Correct Marks : 4 Wrong Marks : 1

सूची - I का सूची - II से मिलान करें :

सूची - I	सूची - II
(A) नींबू	(I) कलम
(B) आवला	(II) इनांचिंग
(C) चीकू	(III) बीज
(D) अनार	(IV) कलिकायन

निचे दिए गए विकल्पों में से सही उत्तर का चयन करो :

1. (A) - (III), (B) - (IV), (C) - (I), (D) - (II)
2. (A) - (III), (B) - (II), (C) - (IV), (D) - (I)
3. (A) - (IV), (B) - (II), (C) - (III), (D) - (I)
4. (A) - (III), (B) - (IV), (C) - (II), (D) - (I)

Options :

85133014577. 1

85133014578. 2

85133014579. 3

85133014580. 4

Question Number : 46 Question Id : 8513303649 Question Type : MCQ Option Shuffling : No Display

Question Number : Yes Is Question Mandatory : No Single Line Question Option : No Option

Orientation : Vertical

Correct Marks : 4 Wrong Marks : 1

Match List I with List II:

List I	List II
A. Spongy tissue	I. Chausa
B. Yellow rinded	II. Alphonso
C. Malformation resistant	III. Ambika
D. Sweetest variety	IV. Bhadran

Choose the correct answer from the options given below:

1. A- II, B- III, C- IV, D- I
2. A- II, B- IV, C- III, D- I
3. A- II, B- IV, C- I, D- III
4. A- IV, B- III, C- I, D- II

Options :

85133014581. 1
85133014582. 2
85133014583. 3
85133014584. 4

Question Number : 46 Question Id : 8513303649 Question Type : MCQ Option Shuffling : No Display Question Number : Yes Is Question Mandatory : No Single Line Question Option : No Option Orientation : Vertical Correct Marks : 4 Wrong Marks : 1

सूची - I का सूची - II से मिलान करें :

सूची - I	सूची - II
(A) स्पान्जी उत्तक	(I) चौसा
(B) पीले छिलके वाली किस्म	(II) अलफेंजों
(C) मालफोरमेशन प्रतिरोधी	(III) अम्बिका
(D) सबसे मीठी किस्म	(IV) भादरान

निम्नलिखित विकल्पों में से सही उत्तर का चयन करें :

1. (A) - (II), (B) - (III), (C) - (IV), (D) - (I)
2. (A) - (II), (B) - (IV), (C) - (III), (D) - (I)
3. (A) - (II), (B) - (IV), (C) - (I), (D) - (III)
4. (A) - (IV), (B) - (III), (C) - (I), (D) - (II)

Options :

85133014581. 1
85133014582. 2
85133014583. 3
85133014584. 4

**Question Number : 47 Question Id : 8513303650 Question Type : MCQ Option Shuffling : No Display
Question Number : Yes Is Question Mandatory : No Single Line Question Option : No Option
Orientation : Vertical**

Correct Marks : 4 Wrong Marks : 1

Which one of the following is a dioecious vegetable?

1. Ridge gourd
2. Bittergourd
3. Pointed gourd
4. Ivy gourd

Options :

85133014585. 1
85133014586. 2
85133014587. 3
85133014588. 4

**Question Number : 47 Question Id : 8513303650 Question Type : MCQ Option Shuffling : No Display
Question Number : Yes Is Question Mandatory : No Single Line Question Option : No Option
Orientation : Vertical**

Correct Marks : 4 Wrong Marks : 1

निम्नलिखित में से कौनसी एकलिंगी सब्जी है ?

1. तुरई
2. करेला
3. परवल
4. कुंदरू

Options :

85133014585. 1
85133014586. 2
85133014587. 3
85133014588. 4

**Question Number : 48 Question Id : 8513303651 Question Type : MCQ Option Shuffling : No Display
Question Number : Yes Is Question Mandatory : No Single Line Question Option : No Option
Orientation : Vertical**

Correct Marks : 4 Wrong Marks : 1

Central Institute of Arid Horticulture is situated in which city?

1. Lucknow
2. Jodhpur
3. Bikaner
4. Ajmer

Options :

85133014589. 1
85133014590. 2
85133014591. 3
85133014592. 4

**Question Number : 48 Question Id : 8513303651 Question Type : MCQ Option Shuffling : No Display
Question Number : Yes Is Question Mandatory : No Single Line Question Option : No Option
Orientation : Vertical**

Correct Marks : 4 Wrong Marks : 1

केन्द्रीय शुष्क बागवानी संस्थान कहाँ स्थित है ?

1. लखनऊ
2. जोधपुर
3. बीकानेर
4. अजमेर

Options :

85133014589. 1
85133014590. 2
85133014591. 3
85133014592. 4

**Question Number : 49 Question Id : 8513303652 Question Type : MCQ Option Shuffling : No Display
Question Number : Yes Is Question Mandatory : No Single Line Question Option : No Option
Orientation : Vertical**

Correct Marks : 4 Wrong Marks : 1

Given below are two statements:

Statement I: Roses thrive well in a sunny climate as they require a minimum of six hours of sunlight.

Statement II: Roses should be harvested at the tight bud stage and should be stored at 2-3°C with a relative humidity of 90-95%.

In light of the above statements, choose the **most appropriate** answer from the options given below:

1. Both Statement I and Statement II are true.
2. Both Statement I and Statement II are false.
3. Statement I is true and Statement II is false.
4. Statement I is false and Statement II is true.

Options :

85133014593. 1

85133014594. 2

85133014595. 3

85133014596. 4

Question Number : 49 Question Id : 8513303652 Question Type : MCQ Option Shuffling : No Display Question Number : Yes Is Question Mandatory : No Single Line Question Option : No Option Orientation : Vertical

Correct Marks : 4 Wrong Marks : 1

नीचे दो कथन दिए गए हैं -

कथन - I : गुलाब खुले मौसम में अच्छी तरह पनपते हैं, एवं न्यूनतम 6 घंटे प्रकाश की आवश्यकता होती है।

कथन - II : गुलाब की तुड़ाई कठोर कलिका अवस्था पर करनी चाहिए एवं भण्डारण 2 - 3° सेन्टीग्रेड एवं 90 - 95 प्रतिशत आपेक्षिक आर्द्रता पर करना चाहिए।

उपरोक्त कथनों के सन्दर्भ में सर्वाधिक उपयुक्त विकल्प का चयन करें :

1. कथन - I एवं कथन - II दोनों सही हैं।
2. कथन - I एवं कथन - II दोनों गलत हैं।
3. कथन - I सही है, लेकिन कथन - II गलत है।
4. कथन - I गलत है, लेकिन कथन - II सही है।

Options :

85133014593. 1

85133014594. 2

85133014595. 3

85133014596. 4

**Question Number : 50 Question Id : 8513303653 Question Type : MCQ Option Shuffling : No Display
Question Number : Yes Is Question Mandatory : No Single Line Question Option : No Option
Orientation : Vertical
Correct Marks : 4 Wrong Marks : 1**

Match List I with List II:

List I	List II
A. Potato	I. Browning
B. Onion	II. Wart
C. Radish	III. Bolting
D. Cauliflower	IV. Pithiness

Choose the correct answer from the options given below:

1. A- II, B- III, C- IV, D- I
2. A- II, B- III, C- I, D- IV
3. A- I, B- III, C- IV, D- II
4. A- I, B- II, C- IV, D- III

Options :

85133014597. 1
85133014598. 2
85133014599. 3
85133014600. 4

**Question Number : 50 Question Id : 8513303653 Question Type : MCQ Option Shuffling : No Display
Question Number : Yes Is Question Mandatory : No Single Line Question Option : No Option
Orientation : Vertical
Correct Marks : 4 Wrong Marks : 1**

सूची - I का सूची - II से मिलान करें :

सूची - I	सूची - II
(A) आलू	(I) ब्राउनींग
(B) प्याज	(II) वार्ट
(C) मूली	(III) बोल्टींग
(D) फूलगोभी	(IV) पिथीनेस

निम्नलिखित में से सही उत्तर का चयन करें :

1. (A) - (II), (B) - (III), (C) - (IV), (D) - (I)
2. (A) - (II), (B) - (III), (C) - (I), (D) - (IV)
3. (A) - (I), (B) - (III), (C) - (IV), (D) - (II)
4. (A) - (I), (B) - (II), (C) - (IV), (D) - (III)

Options :

85133014597. 1
85133014598. 2
85133014599. 3
85133014600. 4

Part II Biology 4

Section Id :	85133046
Section Number :	2
Section type :	Online
Mandatory or Optional :	Mandatory
Number of Questions :	50
Number of Questions to be attempted :	50
Section Marks :	200
Display Number Panel :	Yes
Group All Questions :	Yes
Mark As Answered Required? :	Yes
Sub-Section Number :	1
Sub-Section Id :	85133050
Question Shuffling Allowed :	Yes

Question Number : 51 Question Id : 8513303654 Question Type : MCQ Option Shuffling : No Display Question Number : Yes Is Question Mandatory : No Single Line Question Option : No Option Orientation : Vertical Correct Marks : 4 Wrong Marks : 1

In acquired immunity

- A. Antibodies produced for allergens are of IgA type
- B. B-cells themselves do not secrete antibodies but help T-cells to produce them
- C. T-cells are responsible for the graft rejection
- D. Each antibody molecule has four peptide chains

Choose the correct answer from the options given below

- 1. B and C only
- 2. C and D only
- 3. A and B only
- 4. B and D only

Options :

- 85133014601. 1
- 85133014602. 2
- 85133014603. 3
- 85133014604. 4

Question Number : 51 Question Id : 8513303654 Question Type : MCQ Option Shuffling : No Display

Question Number : Yes Is Question Mandatory : No Single Line Question Option : No Option

Orientation : Vertical

Correct Marks : 4 Wrong Marks : 1

आहरित रोग प्रतिरोधकता में निम्न होता है :

अ. एलरजन के सापेक्ष उत्पन्न एंटीबाडी IgA प्रकार की होती है।

ब. B - कोशिका स्वयं एंटीबाडी उत्पादन नहीं करती बल्कि T - कोशिका की एंटीबाडी उत्पन्न कराने में सहायक होती है।

स. T - कोशिका प्रत्यारोपण नकारने में उत्तरदायी होती है।

द. प्रत्येक एंटीबाडी अणु चार पेपटाइड चैन युक्त होता है।

सही विकल्पीय उत्तर चुनें :

- 1. केवल ब तथा स
- 2. केवल स तथा द
- 3. केवल अ तथा ब
- 4. केवल द तथा ब

Options :

- 85133014601. 1
- 85133014602. 2
- 85133014603. 3
- 85133014604. 4

**Question Number : 52 Question Id : 8513303655 Question Type : MCQ Option Shuffling : No Display
Question Number : Yes Is Question Mandatory : No Single Line Question Option : No Option
Orientation : Vertical**

Correct Marks : 4 Wrong Marks : 1

Cr-Jacob Disease is caused by

1. Prions
2. Viroids
3. Virus
4. Mycoplasma

Options :

85133014605. 1

85133014606. 2

85133014607. 3

85133014608. 4

**Question Number : 52 Question Id : 8513303655 Question Type : MCQ Option Shuffling : No Display
Question Number : Yes Is Question Mandatory : No Single Line Question Option : No Option
Orientation : Vertical**

Correct Marks : 4 Wrong Marks : 1

क्र - जैकब नामक कारक है

1. प्रायॉन
2. वायरॉइड
3. विषाणु
4. माइकोप्लाज्मा

Options :

85133014605. 1

85133014606. 2

85133014607. 3

85133014608. 4

**Question Number : 53 Question Id : 8513303656 Question Type : MCQ Option Shuffling : No Display
Question Number : Yes Is Question Mandatory : No Single Line Question Option : No Option
Orientation : Vertical**

Correct Marks : 4 Wrong Marks : 1

The most accepted line of descent in human evolution is

1. *Australopithecines* → *Ramapithecus* → *Homo sapiens* → *Homo habilis*
2. *Homo erectus* → *Homo habilis* → *Homo sapiens*
3. *Ramapithecus* → *Homo habilis* → *Homo erectus* → *Homo sapiens*
4. *Australopithecines* → *Ramapithecus* → *Homo erectus* → *Homo habilis* → *Homo sapiens*

Options :

85133014609. 1
85133014610. 2
85133014611. 3
85133014612. 4

**Question Number : 53 Question Id : 8513303656 Question Type : MCQ Option Shuffling : No Display
Question Number : Yes Is Question Mandatory : No Single Line Question Option : No Option
Orientation : Vertical**

Correct Marks : 4 Wrong Marks : 1

मानव विकास के संदर्भ में सर्वाधिक निर्विवाद मान्यता है -

1. ऑस्ट्रेलियोपैथीकस → रामापैथीकस → होमो सेपियन्स → होमो हेबिलीस
2. होमो इरेक्टस → होमो हेबिलीस → होमो सेपियन्स
3. रामापैथीकस → होमो हेबिलीस → होमो इरेक्टस → होमो सेपियन्स
4. आस्ट्रेलियोपैथीकस → रामापैथीकस → होमो इरेक्टस → होमो हेबिलीस → होमो सेपियन्स

Options :

85133014609. 1
85133014610. 2
85133014611. 3
85133014612. 4

**Question Number : 54 Question Id : 8513303657 Question Type : MCQ Option Shuffling : No Display
Question Number : Yes Is Question Mandatory : No Single Line Question Option : No Option
Orientation : Vertical**

Correct Marks : 4 Wrong Marks : 1

Polycistronic genes are generally found in

1. Bacteria
2. Amoeba
3. Slime molds
4. Insects

Options :

85133014613. 1
85133014614. 2
85133014615. 3
85133014616. 4

**Question Number : 54 Question Id : 8513303657 Question Type : MCQ Option Shuffling : No Display
Question Number : Yes Is Question Mandatory : No Single Line Question Option : No Option
Orientation : Vertical**

Correct Marks : 4 Wrong Marks : 1

पॉलीसिस्ट्रानिक जीन्स सामान्यतः निम्न में पाए जाते हैं।

1. जीवाणु में
2. अमीबा में
3. स्लाइम मोल्ड्स में
4. कीटों में

Options :

85133014613. 1

85133014614. 2

85133014615. 3

85133014616. 4

Question Number : 55 Question Id : 8513303658 Question Type : MCQ Option Shuffling : No Display

Question Number : Yes Is Question Mandatory : No Single Line Question Option : No Option

Orientation : Vertical

Correct Marks : 4 Wrong Marks : 1

Given below are two statements:

Statements I: Activation of Na⁺ channels is responsible for the absolute refractory period.

Statements II: Relative refractory period is the interval during which second action potential can be elicited, provided the stimulus is strong enough.

In light of the above statements, choose the **most appropriate** answer from the options given below

1. Both Statement I and Statement II are correct
2. Both Statement I and Statement II are incorrect
3. Statement I is correct but Statement II is incorrect
4. Statement I is incorrect but Statement II is correct

Options :

85133014617. 1

85133014618. 2

85133014619. 3

85133014620. 4

Question Number : 55 Question Id : 8513303658 Question Type : MCQ Option Shuffling : No Display

Question Number : Yes Is Question Mandatory : No Single Line Question Option : No Option

Orientation : Vertical

Correct Marks : 4 Wrong Marks : 1

नीचे दो कथन दिए हैं।

कथन I :

Na^+ चैनल की सक्रियता पूर्ण रिफ्रेक्टिव काल के लिए उत्तरदायी है।

कथन II :

सापेक्षिक रिफ्रेक्टिव काल द्वितीय एक्टिव पोटेन्शियल से पहले का अंतराल है, जिसमें सक्षम स्टीमुलस के द्वारा प्रभाव उत्पन्न किया जा सकता है।

उपरोक्त कथनों के आधार पर सही विकल्पीय उत्तर चुनें -

1. दोनों कथन I तथा कथन II सत्य हैं।
2. दोनों कथन I तथा कथन II असत्य हैं।
3. कथन I सत्य है तथा कथन II असत्य है।
4. कथन I असत्य है तथा कथन II सत्य है।

Options :

85133014617. 1
85133014618. 2
85133014619. 3
85133014620. 4

Question Number : 56 Question Id : 8513303659 Question Type : MCQ Option Shuffling : No Display Question Number : Yes Is Question Mandatory : No Single Line Question Option : No Option Orientation : Vertical

Correct Marks : 4 Wrong Marks : 1

Plant growth regulator that is synthesized in regions where rapid cell division occurs

1. Abscissic Acid
2. Ethylene
3. Cytokinin
4. Gibberellic Acid

Options :

85133014621. 1
85133014622. 2
85133014623. 3
85133014624. 4

Question Number : 56 Question Id : 8513303659 Question Type : MCQ Option Shuffling : No Display Question Number : Yes Is Question Mandatory : No Single Line Question Option : No Option Orientation : Vertical

Correct Marks : 4 Wrong Marks : 1

पादप कोशिकाओं में तीव्र विभाजन करती कोशिकाओं में निम्न वृद्धि नियंत्रक संश्लेषित होता है -

1. एबसेसिक अम्ल
2. इथायलीन
3. साइटोकायनीन
4. जिब्रेलिक अम्ल

Options :

85133014621. 1
85133014622. 2
85133014623. 3
85133014624. 4

Question Number : 57 Question Id : 8513303660 Question Type : MCQ Option Shuffling : No Display Question Number : Yes Is Question Mandatory : No Single Line Question Option : No Option Orientation : Vertical

Correct Marks : 4 Wrong Marks : 1

The term "Ecosystem" was proposed by

1. E.P. Odum
2. A. G. Tansley
3. E. Haeckel
4. R. Mishra

Options :

85133014625. 1
85133014626. 2
85133014627. 3
85133014628. 4

Question Number : 57 Question Id : 8513303660 Question Type : MCQ Option Shuffling : No Display Question Number : Yes Is Question Mandatory : No Single Line Question Option : No Option Orientation : Vertical

Correct Marks : 4 Wrong Marks : 1

'इकोसिस्टम' शब्द किसने दिया था -

1. ई. पी. ओडम
2. ए. जी. टांसले
3. ई. हैकल
4. आर. मिश्रा

Options :

85133014625. 1
85133014626. 2
85133014627. 3
85133014628. 4

**Question Number : 58 Question Id : 8513303661 Question Type : MCQ Option Shuffling : No Display
Question Number : Yes Is Question Mandatory : No Single Line Question Option : No Option
Orientation : Vertical**

Correct Marks : 4 Wrong Marks : 1

In contrast to Aves, Mammals have

- A. synsacrum
- B. corpus callosum
- C. mammary gland without teats
- D. ear pinna
- E. pneumatic bones

Choose the correct answer from the options given below

1. B and D only
2. A, B and D only
3. C, D and E only
4. A and E only

Options :

85133014629. 1

85133014630. 2

85133014631. 3

85133014632. 4

**Question Number : 58 Question Id : 8513303661 Question Type : MCQ Option Shuffling : No Display
Question Number : Yes Is Question Mandatory : No Single Line Question Option : No Option
Orientation : Vertical**

Correct Marks : 4 Wrong Marks : 1

पक्षियों की तुलना में स्तनधारी में निम्न होता है -

अ. सिनसेक्रम

ब. कारपस कलोसम

स. चुची रहित स्तन ग्रन्थि

द. कर्ण पल्लव

य. न्युमेटिक अस्थि

सही विकल्पीय उत्तर चुनें :

1. केवल ब तथा द
2. केवल अ, ब तथा द
3. केवल स, द तथा य
4. केवल अ तथा य

Options :

85133014629. 1

85133014630. 2

85133014631. 3

85133014632. 4

Question Number : 59 Question Id : 8513303662 Question Type : MCQ Option Shuffling : No Display

Question Number : Yes Is Question Mandatory : No Single Line Question Option : No Option

Orientation : Vertical

Correct Marks : 4 Wrong Marks : 1

Match List I with List II

List I	List II
A. Stroma	I. Vacuole membrane
B. Plasmodesmata	II. Infoldings in mitochondria
C. Tonoplast	III. Fluid inside Chloroplast
D. Cristae	IV. Cytoplasmic connections

Choose the correct answer from the options given below:

1. A-(III), B-(II), C-(IV), D-(I)
2. A-(I), B-(II), C-(III), D-(IV)
3. A-(III), B-(IV), C-(I), D-(II)
4. A-(III), B-(II), C-(I), D-(IV)

Options :

85133014633. 1

85133014634. 2

85133014635. 3

85133014636. 4

**Question Number : 59 Question Id : 8513303662 Question Type : MCQ Option Shuffling : No Display
Question Number : Yes Is Question Mandatory : No Single Line Question Option : No Option
Orientation : Vertical**

Correct Marks : 4 Wrong Marks : 1

सूची - I का सूची - II के साथ मिलान करें -

सूची - I	सूची - II
अ. स्ट्रोमा	I. रसधानी भित्ती
ब. प्लाज्मोडेसमाटा	II. माइटोकॉन्ड्रिया के अंतः वलय
स. टोनोप्लास्ट	III. हरितलवक का आन्तरिक द्रव्य
द. क्रिस्टी	IV. कोशिका द्रव्य सम्बन्धक

सही विकल्पिय उत्तर चुनें -

1. अ - III, ब - II, स - IV, द - I
2. अ - I, ब - II, स - III, द - IV
3. अ - III, ब - IV, स - I, द - II
4. अ - III, ब - II, स - I, द - IV

Options :

85133014633. 1

85133014634. 2

85133014635. 3

85133014636. 4

**Question Number : 60 Question Id : 8513303663 Question Type : MCQ Option Shuffling : No Display
Question Number : Yes Is Question Mandatory : No Single Line Question Option : No Option
Orientation : Vertical**

Correct Marks : 4 Wrong Marks : 1

A microbiologist identified salinity resistance gene in an actinomycete. Which of the following plasmids can be used to generate salt-resistant crop using the bacterial gene?

- A. Cry - Plasmid
- B. BT - Plasmid
- C. Ti - Plasmid
- D. BAC - Plasmid
- E. pET - Plasmid

Choose the correct answer from the options given below

- 1. B, C and D only
- 2. B only
- 3. C only
- 4. A, C and E only

Options :

- 85133014637. 1
- 85133014638. 2
- 85133014639. 3
- 85133014640. 4

Question Number : 60 Question Id : 8513303663 Question Type : MCQ Option Shuffling : No Display Question Number : Yes Is Question Mandatory : No Single Line Question Option : No Option Orientation : Vertical

Correct Marks : 4 Wrong Marks : 1

एक सूक्ष्म वैज्ञानिक द्वारा एक्टीनोमायसीटीस में लवणरोधी जीन की खोज की। निम्न में से कौन सा प्लास्मिड लवणरोधी प्रजाति के उत्पादन में जीवाणु जीन का प्रयोग किया जा सकता है।

- अ. क्राई - प्लास्मिड
- ब. BT - प्लास्मिड
- स. Ti - प्लास्मिड
- द. BAC - प्लास्मिड
- य. pET - प्लास्मिड

सही विकल्पीय उत्तर चुनें :

- 1. केवल ब, स तथा द
- 2. केवल ब
- 3. केवल स
- 4. केवल अ, स तथा य

Options :

85133014637. 1

85133014638. 2

85133014639. 3

85133014640. 4

Question Number : 61 Question Id : 8513303664 Question Type : MCQ Option Shuffling : No Display Question Number : Yes Is Question Mandatory : No Single Line Question Option : No Option Orientation : Vertical

Correct Marks : 4 Wrong Marks : 1

Given below are two statements:

Statements I: Neutral variation occurs due to point mutations in non-coding regions.

Statements II: Neutral variation does not confer a selective advantage or disadvantage.

In light of the above statements, choose the **most appropriate** answer from the options given below

1. Both Statement I and Statement II are correct
2. Both Statement I and Statement II are incorrect
3. Statement I is correct but Statement II is incorrect
4. Statement I is incorrect but Statement II is correct

Options :

85133014641. 1

85133014642. 2

85133014643. 3

85133014644. 4

Question Number : 61 Question Id : 8513303664 Question Type : MCQ Option Shuffling : No Display Question Number : Yes Is Question Mandatory : No Single Line Question Option : No Option Orientation : Vertical

Correct Marks : 4 Wrong Marks : 1

नीचे कथन दिए गए हैं -

कथन - I :

न्यूट्रल विभिन्नता, नान कोडिंग क्षेत्र में पाईट उत्परिवर्तन के कारण होता है।

कथन - II :

न्यूट्रल विभिन्नता चिह्नित लाभ अथवा हानि का कारक नहीं होता है।

उपरोक्त कथनों के आधार पर सही विकल्पीय उत्तर चुनें :

1. दोनों कथन - I तथा कथन - II सत्य हैं।
2. दोनों कथन - I तथा कथन - II असत्य हैं।
3. कथन - I सत्य है तथा कथन - II असत्य है।
4. कथन - I असत्य है तथा कथन - II सत्य है।

Options :

85133014641. 1
85133014642. 2
85133014643. 3
85133014644. 4

Question Number : 62 Question Id : 8513303665 Question Type : MCQ Option Shuffling : No Display Question Number : Yes Is Question Mandatory : No Single Line Question Option : No Option Orientation : Vertical

Correct Marks : 4 Wrong Marks : 1

If *E. coli* is grown in the absence of lactose, it will stop the synthesis of

1. Ribonuclease
2. β -lactamase
3. β -galactosidase
4. Pyruvate kinase

Options :

85133014645. 1
85133014646. 2
85133014647. 3
85133014648. 4

Question Number : 62 Question Id : 8513303665 Question Type : MCQ Option Shuffling : No Display Question Number : Yes Is Question Mandatory : No Single Line Question Option : No Option Orientation : Vertical

Correct Marks : 4 Wrong Marks : 1

ई कोलाई को लेक्टास विहिन माध्यम में संवर्धन से निम्न का संश्लेषण रूक जाएगा :

1. राइबोन्युक्लीयेज
2. β - लेक्टोमेज
3. β - गेलेक्टासाइडेस
4. पाइरुवेट काइनेज

Options :

85133014645. 1
85133014646. 2
85133014647. 3
85133014648. 4

Question Number : 63 Question Id : 8513303666 Question Type : MCQ Option Shuffling : No Display Question Number : Yes Is Question Mandatory : No Single Line Question Option : No Option Orientation : Vertical

Correct Marks : 4 Wrong Marks : 1

Match List I with List II

List I	List II
A. P-wave	I. Ventricular repolarization- relaxation phase
B. P-R interval	II. The onset of ventricular depolarization - leads to ventricular contraction
C. QRS complex	III. Time for the impulse to be conducted from SA node to ventricles through the AV node
D. T- wave	IV. Atrial depolarization - leads to atrial contraction

Choose the correct answer from the options given below:

1. A-(III), B-(IV), C-(II), D-(I)
2. A-(IV), B-(III), C-(II), D-(I)
3. A-(IV), B-(III), C-(I), D-(II)
4. A-(I), B-(II), C-(III), D-(IV)

Options :

85133014649. 1
85133014650. 2
85133014651. 3
85133014652. 4

Question Number : 63 Question Id : 8513303666 Question Type : MCQ Option Shuffling : No Display Question Number : Yes Is Question Mandatory : No Single Line Question Option : No Option Orientation : Vertical

Correct Marks : 4 Wrong Marks : 1

सूची -I का सूची -II के साथ मिलान करें -

सूची -I	सूची -II
अ. P - तरंग	I. निलयी पुनः आवेशन विश्रामीय अवस्था
ब. P - R अंतराल	II. निलयी पुनः आवेशन के प्रारम्भ से निलयी सिकुडन का आरम्भ
स. QRS काम्पलेक्स	III. SA - नॉड से निलय तक AV - नॉड के द्वारा संकुचन प्रवाह का समय
द. T - तरंग	IV. आलिन्दय पुनः आवेशन - जिसके परिणाम स्वरूप आलिन्दय संकुचन

सही विकल्पीय उत्तर चुनें :

1. अ - III , ब - IV, स - II, द - I
2. अ - IV , ब - III, स - II, द - I
3. अ - IV , ब - III, स - I, द - II
4. अ - I , ब - II, स - III, द - IV

Options :

85133014649. 1
85133014650. 2
85133014651. 3
85133014652. 4

Question Number : 64 Question Id : 8513303667 Question Type : MCQ Option Shuffling : No Display Question Number : Yes Is Question Mandatory : No Single Line Question Option : No Option Orientation : Vertical

Correct Marks : 4 Wrong Marks : 1

Which of the following has "anucleate" cells

1. Sieve tube elements
2. Xylem Parenchyma
3. Companion cells
4. Phloem Parenchyma

Options :

85133014653. 1
85133014654. 2
85133014655. 3
85133014656. 4

Question Number : 64 Question Id : 8513303667 Question Type : MCQ Option Shuffling : No Display Question Number : Yes Is Question Mandatory : No Single Line Question Option : No Option Orientation : Vertical

Correct Marks : 4 Wrong Marks : 1

निम्न में अकेन्द्रकीय कोशिका होती है :

1. सीव ट्यूब भाग
2. जाइलम पैरनकाइमा
3. कमपेनियन कोशिका
4. फ्लोएम पैरनकाइमा

Options :

85133014653. 1

85133014654. 2

85133014655. 3

85133014656. 4

Question Number : 65 Question Id : 8513303668 Question Type : MCQ Option Shuffling : No Display Question Number : Yes Is Question Mandatory : No Single Line Question Option : No Option Orientation : Vertical

Correct Marks : 4 Wrong Marks : 1

Choose the correct statements

- A. Length of the food chain is generally limited to 3-4 trophic levels due to energy loss.
- B. Length of food chain depends upon the producer
- C. In hydrarch succession, lichen is the pioneer community
- D. Removal of most of the carnivores in an ecosystem results in an increased population of deer
- E. Removal of 80% of top carnivores results in greatly increased growth of vegetation

Choose the correct answer from the options given below

1. A, B and C only
2. C, D and E only
3. A, D and E only
4. A, B and D only

Options :

85133014657. 1

85133014658. 2

85133014659. 3

85133014660. 4

Question Number : 65 Question Id : 8513303668 Question Type : MCQ Option Shuffling : No Display Question Number : Yes Is Question Mandatory : No Single Line Question Option : No Option Orientation : Vertical

Correct Marks : 4 Wrong Marks : 1

सही कथन का चयन करें -

अ. ऊर्जा के हास के कारण खाद्य -श्रृंखला सामान्यता 3 - 4 पोषण स्तर तक निहित रहता है।

ब. खाद्य - श्रृंखला की लम्बाई उत्पादकों पर निर्भर करती है।

स. जलक्रमक में लाइकेन सर्वोच्च समूह है।

द. एक पारिस्थितिक तन्त्र से अधिकतर मांसाहारी जीवों को हटाने पर हिरणों की संख्या में वृद्धि होगी।

य. 80% सर्वोच्च मांसाहारी जीवों के विस्थापन से पादपों में वृहद्ध वृद्धि

सही विकल्पीय उत्तर चुनें :

1. केवल अ, ब तथा स
2. केवल स, द तथा य
3. केवल अ, द तथा य
4. केवल अ, ब तथा द

Options :

85133014657. 1

85133014658. 2

85133014659. 3

85133014660. 4

Question Number : 66 Question Id : 8513303669 Question Type : MCQ Option Shuffling : No Display

Question Number : Yes Is Question Mandatory : No Single Line Question Option : No Option

Orientation : Vertical

Correct Marks : 4 Wrong Marks : 1

Terrestrial life evolved from aquatic life due to

1. Development of extra-embryonic membranes
2. Development of glandular skin
3. Modification of appendages into limbs
4. High body temperature

Options :

85133014661. 1

85133014662. 2

85133014663. 3

85133014664. 4

Question Number : 66 Question Id : 8513303669 Question Type : MCQ Option Shuffling : No Display

Question Number : Yes Is Question Mandatory : No Single Line Question Option : No Option

Orientation : Vertical

Correct Marks : 4 Wrong Marks : 1

थल पर जीवन का जलीय जीवों से विकास निम्न कारणों से हुआ -

1. बाह्य भ्रूणीय झिल्ली का निर्माण
2. ग्रंथिय त्वचा का विकास
3. उपांगों का लिम्ब में विकास
4. उच्च शारिरीक तापमान

Options :

85133014661. 1

85133014662. 2

85133014663. 3

85133014664. 4

Question Number : 67 Question Id : 8513303670 Question Type : MCQ Option Shuffling : No Display Question Number : Yes Is Question Mandatory : No Single Line Question Option : No Option Orientation : Vertical

Correct Marks : 4 Wrong Marks : 1

What is the secretory phase in the human menstrual cycle also called? How long does it last?

1. Luteal phase, four
2. Follicular phase, four
3. Follicular phase, fourteen
4. Luteal phase, fourteen

Options :

85133014665. 1

85133014666. 2

85133014667. 3

85133014668. 4

Question Number : 67 Question Id : 8513303670 Question Type : MCQ Option Shuffling : No Display Question Number : Yes Is Question Mandatory : No Single Line Question Option : No Option Orientation : Vertical

Correct Marks : 4 Wrong Marks : 1

मनुष्य में मासिक धर्म की स्त्रावी अवस्था को ----- भी कहा जाता है तथा इसका ----- दिवस होता है।

1. ल्यूटियल अवस्था, चार
2. फॉलीक्यूलर अवस्था, चार
3. फालीक्यूलर अवस्था, चौदह
4. ल्यूटियल अवस्था, चौदह

Options :

85133014665. 1

85133014666. 2

85133014667. 3

85133014668. 4

**Question Number : 68 Question Id : 8513303671 Question Type : MCQ Option Shuffling : No Display
Question Number : Yes Is Question Mandatory : No Single Line Question Option : No Option
Orientation : Vertical
Correct Marks : 4 Wrong Marks : 1**

Arrange the steps of cell division in the correct order

- A. Cytokinesis
- B. Metaphase
- C. Anaphase
- D. Telophase
- E. Prophase

Choose the correct answer from the options given below

- 1. E, B, C, A, D
- 2. A, B, C, D, E
- 3. E, B, C, D, A
- 4. A, B, C, E, D

Options :

- 85133014669. 1
- 85133014670. 2
- 85133014671. 3
- 85133014672. 4

**Question Number : 68 Question Id : 8513303671 Question Type : MCQ Option Shuffling : No Display
Question Number : Yes Is Question Mandatory : No Single Line Question Option : No Option
Orientation : Vertical
Correct Marks : 4 Wrong Marks : 1**

कोशिका विभाजन के पदों को क्रमानुसार आयोजित करें।

अ. सायटोकाइनेसिस

ब. मैटाफेज

स. एँनाफेज

द. टिलोफेज

य. प्राफेज

सही क्रम का विकल्पीय उत्तर चुनें :

1. य → ब → स → अ → द
2. अ → ब → स → द → य
3. य → ब → स → द → अ
4. अ → ब → स → य → द

Options :

85133014669. 1

85133014670. 2

85133014671. 3

85133014672. 4

Question Number : 69 Question Id : 8513303672 Question Type : MCQ Option Shuffling : No Display

Question Number : Yes Is Question Mandatory : No Single Line Question Option : No Option

Orientation : Vertical

Correct Marks : 4 Wrong Marks : 1

Which hormone influences water absorption in the collecting tubules of the kidney?

1. Renin
2. Angiotensin
3. Aldosterone
4. Vasopressin

Options :

85133014673. 1

85133014674. 2

85133014675. 3

85133014676. 4

Question Number : 69 Question Id : 8513303672 Question Type : MCQ Option Shuffling : No Display

Question Number : Yes Is Question Mandatory : No Single Line Question Option : No Option

Orientation : Vertical

Correct Marks : 4 Wrong Marks : 1

निम्न हार्मोन वृक्क के संग्राही ट्यूबल में जल के अवशोषण को प्रभावित करता है।

1. रेनिन
2. एंजीयोटेन्सिन
3. एल्डोस्ट्रान
4. वैसोप्रसिन

Options :

85133014673. 1
85133014674. 2
85133014675. 3
85133014676. 4

Question Number : 70 Question Id : 8513303673 Question Type : MCQ Option Shuffling : No Display Question Number : Yes Is Question Mandatory : No Single Line Question Option : No Option Orientation : Vertical

Correct Marks : 4 Wrong Marks : 1

Match List I with List II

List I	List II
A. Karan rai	I. Bacterial blight
B. Pusa Komal	II. Hill bunt
C. Himgiri	III. Leaf curl
D. Pusa Sadabahar	IV. White rust

Choose the correct answer from the options given below:

1. A-(I), B-(II), C-(IV), D-(III)
2. A-(IV), B-(I), C-(II), D-(III)
3. A-(I), B-(III), C-(II), D-(IV)
4. A-(III), B-(I), C-(IV), D-(II)

Options :

85133014677. 1
85133014678. 2
85133014679. 3
85133014680. 4

Question Number : 70 Question Id : 8513303673 Question Type : MCQ Option Shuffling : No Display Question Number : Yes Is Question Mandatory : No Single Line Question Option : No Option Orientation : Vertical

Correct Marks : 4 Wrong Marks : 1

सूची - I का सूची - II के साथ मिलान करें।

सूची - I	सूची - II
अ. करन राय	I. जीवाणु शीर्णता
ब. पूसा कोमल	II. हिल बन्ट
स. हिमगिरी	III. पर्ण कुंचन
द. पूसा सदाबहार	IV. श्वेत रस्ट

सही विकल्पीय उत्तर चुनें -

1. अ - I, ब - II, स - IV, द - III
2. अ - IV, ब - I, स - II, द - III
3. अ - I, ब - III, स - II, द - IV
4. अ - III, ब - I, स - IV, द - II

Options :

85133014677. 1
85133014678. 2
85133014679. 3
85133014680. 4

Question Number : 71 Question Id : 8513303674 Question Type : MCQ Option Shuffling : No Display Question Number : Yes Is Question Mandatory : No Single Line Question Option : No Option Orientation : Vertical

Correct Marks : 4 Wrong Marks : 1

Species found only in a given region and nowhere else in the world are called

- A. Regiodemic
- B. Demographic
- C. Pandemic
- D. Endemic
- E. Epidemic

Choose the correct answer from the options given below

1. B only
2. B and E only
3. D only
4. A, C and D only

Options :

85133014681. 1
85133014682. 2
85133014683. 3
85133014684. 4

Question Number : 71 Question Id : 8513303674 Question Type : MCQ Option Shuffling : No Display

Question Number : Yes Is Question Mandatory : No Single Line Question Option : No Option

Orientation : Vertical

Correct Marks : 4 Wrong Marks : 1

मात्र एक विशेष क्षेत्र में पायी जाने वाली जाति जो विश्व में अन्यत्र नहीं मिलती है :

अ. रिजियोडेमिक

ब. डैमोग्राफिक

स. सर्वव्यापी

द. स्थानिक

य. महामारी

सही विकल्पीय उत्तर चुनें :

1. केवल ब
2. केवल ब तथा य
3. केवल द
4. केवल अ, स तथा द

Options :

85133014681. 1

85133014682. 2

85133014683. 3

85133014684. 4

Question Number : 72 Question Id : 8513303675 Question Type : MCQ Option Shuffling : No Display

Question Number : Yes Is Question Mandatory : No Single Line Question Option : No Option

Orientation : Vertical

Correct Marks : 4 Wrong Marks : 1

During the biosynthesis of haemoglobin in sickle cell anaemic patients, CAC codon is transcribed to

1. GUG
2. GAG
3. CAC
4. CUC

Options :

85133014685. 1

85133014686. 2

85133014687. 3

85133014688. 4

Question Number : 72 Question Id : 8513303675 Question Type : MCQ Option Shuffling : No Display Question Number : Yes Is Question Mandatory : No Single Line Question Option : No Option Orientation : Vertical

Correct Marks : 4 Wrong Marks : 1

सीकल सैल एनीमिया के रोग में हिमोग्लोबिन के जैव संश्लेषण में CAC कोड निम्न में रूपान्तरित होता है :

1. GUG
2. GAG
3. CAC
4. CUC

Options :

85133014685. 1
85133014686. 2
85133014687. 3
85133014688. 4

Question Number : 73 Question Id : 8513303676 Question Type : MCQ Option Shuffling : No Display Question Number : Yes Is Question Mandatory : No Single Line Question Option : No Option Orientation : Vertical

Correct Marks : 4 Wrong Marks : 1

Find out the correct statement(s)

- A. Peristalsis is coordinated by the vagus nerve
- B. When food enters into the stomach, the activity of salivary amylase stops due to pepsin
- C. Deglutition centre is located in the floor of IV ventricle of the medulla oblongata
- D. Absorption of cyanocobalamin takes place in the presence of intrinsic factor
- E. Carboxypeptidase is a pancreatic endopeptidase that digests the peptides into amino acids

Choose the correct answer from the options given below

1. A, C and D only
2. A, B and E only
3. A, B and D only
4. C, D and E only

Options :

85133014689. 1
85133014690. 2
85133014691. 3
85133014692. 4

Question Number : 73 Question Id : 8513303676 Question Type : MCQ Option Shuffling : No Display Question Number : Yes Is Question Mandatory : No Single Line Question Option : No Option Orientation : Vertical

Correct Marks : 4 Wrong Marks : 1

सही कथन का चयन करें :

अ. क्रमाकुंचन का नियंत्रण वैगस तंत्रिका द्वारा होता है।

ब. भोजन के आंत्र में आने से स्लाईवरी एमायलेज की गतिविधि पैपसिन के कारण रूक जाती है।

स. डेगुलिशन केन्द्र मेज्यूला आबलांगेटा की चौथी वेंटीकल की सतह पर स्थित होता है।

द. साइनोकोबलएमीन का अवसोषण आन्तरिक घटकों के प्रभाव में होता है।

य. कारबॉक्सी पैपटीडेज एक अमाशयी एंडोपेप्टाइडेज है, जिससे पेप्पाटाइड अमीनो अम्ल में विघटित करता है।

सही विकल्पीय उत्तर चुनें :

1. अ, स तथा द केवल
2. अ, ब तथा य केवल
3. अ, ब तथा द केवल
4. स, द तथा य केवल

Options :

85133014689. 1

85133014690. 2

85133014691. 3

85133014692. 4

Question Number : 74 Question Id : 8513303677 Question Type : MCQ Option Shuffling : No Display

Question Number : Yes Is Question Mandatory : No Single Line Question Option : No Option

Orientation : Vertical

Correct Marks : 4 Wrong Marks : 1

Identify the sequence of steps followed in linear electron flow during light reaction of photosynthesis

- A. Photoexcitation of P_{700} and transfer of an electron to $NADP^+$ via ferredoxin
- B. Photolysis of H_2O
- C. Chemiosmosis and generation of ATP
- D. Photoexcitation of P_{680} and release of an electron.
- E. Electron transport to plastocyanin from plastoquinone via cytochrome complex

Choose the correct answer from the options given below

1. E, D, C, B, A
2. B, D, C, A, E
3. D, B, E, C, A
4. A, B, C, D, E

Options :

85133014693. 1

85133014694. 2

85133014695. 3

85133014696. 4

Question Number : 74 Question Id : 8513303677 Question Type : MCQ Option Shuffling : No Display

Question Number : Yes Is Question Mandatory : No Single Line Question Option : No Option

Orientation : Vertical

Correct Marks : 4 Wrong Marks : 1

प्रकाश संश्लेषण की प्रकाश क्रिया में इलेक्ट्रान के रेखीय चलन मार्ग का चयन करें

अ. P₇₀₀ का प्रकाश उद्दीपन तथा फेर्रेड्राक्सिन द्वारा NADP⁺ पर इलेक्ट्रान स्थानांतरण

ब. पानी का फोटोलाईसिस

स. रासायनीकरण तथा ATP उत्पादन

द. P₆₈₀ का प्रकाश उद्दीपन तथा इलेक्ट्रान निष्कासन

य. प्लास्टोक्वूनॉन से प्लास्टोसायनिन पर सायटोक्राम काम्पेलेक्स के माध्यम से इलेक्ट्रान स्थानान्तरण

सही विकल्पीय उत्तर चुनें :

1. य → द → स → ब → अ

2. ब → द → स → अ → य

3. द → ब → य → स → अ

4. अ → ब → स → द → य

Options :

85133014693. 1

85133014694. 2

85133014695. 3

85133014696. 4

Question Number : 75 Question Id : 8513303678 Question Type : MCQ Option Shuffling : No Display

Question Number : Yes Is Question Mandatory : No Single Line Question Option : No Option

Orientation : Vertical

Correct Marks : 4 Wrong Marks : 1

Maximum species abundance occurs at which latitude?

1. 41°

2. 71°

3. 23°

4. 52°

Options :

85133014697. 1

85133014698. 2

85133014699. 3

85133014700. 4

Question Number : 75 Question Id : 8513303678 Question Type : MCQ Option Shuffling : No Display Question Number : Yes Is Question Mandatory : No Single Line Question Option : No Option Orientation : Vertical

Correct Marks : 4 Wrong Marks : 1

सर्वाधिक जातिय घनत्व वाले लेटीट्यूड का चयन करें -

1. 41°

2. 71°

3. 23°

4. 52°

Options :

85133014697. 1

85133014698. 2

85133014699. 3

85133014700. 4

Question Number : 76 Question Id : 8513303679 Question Type : MCQ Option Shuffling : No Display Question Number : Yes Is Question Mandatory : No Single Line Question Option : No Option Orientation : Vertical

Correct Marks : 4 Wrong Marks : 1

Which of these happen(s) in muscle contraction?

- A. Increase in Ca^{++} concentration level leads to the binding of calcium with a subunit of troponin on actin filaments and thereby removes the masking of active sites for myosin.
- B. During shortening of the muscle, A-bands get reduced, whereas, the I-bands retain the length
- C. A muscle fibre is a syncytium
- D. Isotropic band of a myofibril consists of myosin

Choose the correct answer from the options given below

1. A and B only

2. A and C only

3. A, B and C only

4. D only

Options :

85133014701. 1

85133014702. 2

85133014703. 3

85133014704. 4

Question Number : 76 Question Id : 8513303679 Question Type : MCQ Option Shuffling : No Display

Question Number : Yes Is Question Mandatory : No Single Line Question Option : No Option

Orientation : Vertical

Correct Marks : 4 Wrong Marks : 1

पेशीय संकुचन में होता है :

अ. एक्टिन तन्तु की ट्रोपोमीन सबयूनिट की Ca युग्मन स्थान पर Ca^{++} का स्तर बढ़ने से सक्रिय स्थान से मायोसिन हेतु छद्म आवरण हटता है।

ब. पेशी के सिकुडन में A बन्ध होता जबकि (I) बन्ध अपनी लम्बाई समान रखता है।

स. पेशीय तन्तु सिनसिटियम है।

द. मायोफाईब्रिल का आइसोट्रोपिक बन्ध मायोसिन युक्त होता है।

सही विकल्पीय उत्तर चुनें :

1. केवल अ तथा ब
2. केवल अ तथा स
3. केवल अ, ब तथा स
4. केवल द

Options :

85133014701. 1

85133014702. 2

85133014703. 3

85133014704. 4

Question Number : 77 Question Id : 8513303680 Question Type : MCQ Option Shuffling : No Display

Question Number : Yes Is Question Mandatory : No Single Line Question Option : No Option

Orientation : Vertical

Correct Marks : 4 Wrong Marks : 1

Match List I with List II

List I	List II
A. Phallomere	I. Intestine
B. Typhlosole	II. Genitalia
C. Dikaryon	III. Algae
D. Chloroplast	IV. Fungi

Choose the correct answer from the options given below:

1. A-(II), B-(I), C-(IV), D-(III)
2. A-(II), B-(I), C-(III), D-(IV)
3. A-(I), B-(II), C-(IV), D-(III)
4. A-(IV), B-(III), C-(I), D-(II)

Options :

85133014705. 1
85133014706. 2
85133014707. 3
85133014708. 4

Question Number : 77 Question Id : 8513303680 Question Type : MCQ Option Shuffling : No Display Question Number : Yes Is Question Mandatory : No Single Line Question Option : No Option Orientation : Vertical

Correct Marks : 4 Wrong Marks : 1

सूची - I का सूची - II के साथ मिलन करें :

सूची - I	सूची - II
अ. फ्लोमियर	I. आंत्र
ब. टिफ्लोसोल	II. जननांग
स. डाइकेरयॉन	III. शैवाल
द. क्लोरोप्लास्ट	IV. कवक

सही विकल्पीय उत्तर चुनें :

1. अ - II , ब - I, स - IV, द - III
2. अ - II , ब - I, स - III, द - IV
3. अ - I , ब - II, स - IV, द - III
4. अ - IV, ब - III, स - I, द - II

Options :

85133014705. 1

85133014706. 2

85133014707. 3

85133014708. 4

Question Number : 78 Question Id : 8513303681 Question Type : MCQ Option Shuffling : No Display

Question Number : Yes Is Question Mandatory : No Single Line Question Option : No Option

Orientation : Vertical

Correct Marks : 4 Wrong Marks : 1

Which property of the water molecule enables it to function as a moderator of temperature for living organisms?

A. High specific heat

B. High heat of vaporization

Select the correct option from the following :

1. A only

2. B only

3. Both A and B

4. Neither A nor B

Options :

85133014709. 1

85133014710. 2

85133014711. 3

85133014712. 4

Question Number : 78 Question Id : 8513303681 Question Type : MCQ Option Shuffling : No Display

Question Number : Yes Is Question Mandatory : No Single Line Question Option : No Option

Orientation : Vertical

Correct Marks : 4 Wrong Marks : 1

जल अणु की कौन सी विशेषता इसे सजीवों में ताप नियन्त्रक के रूप में प्रभावी बनाती है?:

A. उच्च विशिष्ट ताप

B. उच्च वाष्पीय तापमान

नीचे दिए गए विकल्पों में से सही उत्तर चुनिए :

1. केवल A

2. केवल B

3. A तथा B दोनों

4. A तथा B दोनों नहीं

Options :

85133014709. 1

85133014710. 2

85133014711. 3

85133014712. 4

Question Number : 79 Question Id : 8513303682 Question Type : MCQ Option Shuffling : No Display Question Number : Yes Is Question Mandatory : No Single Line Question Option : No Option Orientation : Vertical

Correct Marks : 4 Wrong Marks : 1

Regarding the identification of plants and animals, keys are prepared on the basis of similarity and dissimilarity of characters. Which of the following are correct about keys?

- A. Contrasting characters generally occur in a pair called a couplet
- B. A choice made between two similar options resulting in accepting of only one and rejecting the other
- C. Each statement in the key is known as a lead
- D. Keys are generally analytic in nature
- E. Key is the collection of plants

Choose the correct answer from the options given below

- 1. A and B only
- 2. B and E only
- 3. B and D only
- 4. A, C and D only

Options :

85133014713. 1

85133014714. 2

85133014715. 3

85133014716. 4

Question Number : 79 Question Id : 8513303682 Question Type : MCQ Option Shuffling : No Display Question Number : Yes Is Question Mandatory : No Single Line Question Option : No Option Orientation : Vertical

Correct Marks : 4 Wrong Marks : 1

पादप तथा जन्तुओं को पहचानने हेतु समानता तथा असमानता आधारित कुंजी के संदर्भ में निम्न सही है।

अ. सामान्यतः विपरीत गुणयुग्मक को क्पलैट कहते हैं।

ब. दो समान विकल्पों में से एक का चयन दूसरे को नकारने के समान है।

स. कुंजी का प्रत्येक वाक्य "लीड़" कहलाता है।

द. कुंजी सामान्यता अन्वेषी प्रकृति होती है।

य. कुंजी पादपों का संग्रह है।

सही विकल्पीय उत्तर चुनें :

1. केवल अ तथा ब
2. केवल ब तथा य
3. केवल ब तथा द
4. केवल अ, स तथा द

Options :

85133014713. 1

85133014714. 2

85133014715. 3

85133014716. 4

Question Number : 80 Question Id : 8513303683 Question Type : MCQ Option Shuffling : No Display

Question Number : Yes Is Question Mandatory : No Single Line Question Option : No Option

Orientation : Vertical

Correct Marks : 4 Wrong Marks : 1

Given below are two statements:

Statements I: Sewage discharge in a flowing river causes a decrease in biochemical oxygen demand (BOD) due to biodegradation of organic matter by microbes. This leads to the mortality of fish and other aquatic creatures.

Statements II: Sewage discharge in a flowing river causes a sharp increase in dissolved oxygen (DO) downstream from point of discharge due to increased consumption of DO by microbes. This leads to the mortality of fish and other aquatic creatures.

In light of the above statements, choose the **most appropriate** answer from the options given below

1. Both Statement I and Statement II are correct
2. Both Statement I and Statement II are incorrect
3. Statement I is correct but Statement II is incorrect
4. Statement I is incorrect but Statement II is correct

Options :

85133014717. 1

85133014718. 2

85133014719. 3

85133014720. 4

Question Number : 80 Question Id : 8513303683 Question Type : MCQ Option Shuffling : No Display

Question Number : Yes Is Question Mandatory : No Single Line Question Option : No Option

Orientation : Vertical

Correct Marks : 4 Wrong Marks : 1

नीचे दो कथन दिए गए हैं।

कथन - I

वाहितमल के बहती नदी में गिरने से जैविक ऑक्सीजन मांग (BOD), सूक्ष्मजीवों द्वारा कार्बनिक पदार्थों के अपघटन के कारण कम हो जाती है। इसके परिणामस्वरूप मछली तथा अन्य जलीय जीवों की मृत्युदर में वृद्धि होती है।

कथन - II

वाहितमल के बहती मलनल में प्रवाह से घुलित ऑक्सीजन में प्रवाह बिन्दु के आगे की ओर तीव्र वृद्धि होती है। सूक्ष्मजीवों द्वारा घुलित ऑक्सीजन का अधिक उपभोग इसका कारण होता है। इसके परिणामस्वरूप मछली तथा अन्य जलीय जीवों की मृत्युदर में वृद्धि होती है।

उपरोक्त कथनों के आधार पर सही विकल्पीय उत्तर चुनें :

1. दोनों कथन - I तथा कथन - II सत्य हैं।
2. दोनों कथन - I तथा कथन - II असत्य हैं।
3. कथन - I सत्य है तथा कथन - II असत्य है।
4. कथन - I असत्य है तथा कथन - II सत्य है।

Options :

85133014717. 1

85133014718. 2

85133014719. 3

85133014720. 4

Question Number : 81 Question Id : 8513303684 Question Type : MCQ Option Shuffling : No Display Question Number : Yes Is Question Mandatory : No Single Line Question Option : No Option Orientation : Vertical Correct Marks : 4 Wrong Marks : 1

Match List I with List II

List I	List II
A. Homologous	I. Convergent evolution
B. Paralogous	II. Speciation
C. Analogous	III. Gene duplication
D. Orthologous	IV. Divergent evolution

Choose the correct answer from the options given below:

1. A-(I), B-(II), C-(III), D-(IV)
2. A-(IV), B-(III), C-(I), D-(II)
3. A-(III), B-(I), C-(IV), D-(II)
4. A-(III), B-(I), C-(II), D-(IV)

Options :

85133014721. 1
85133014722. 2
85133014723. 3
85133014724. 4

Question Number : 81 Question Id : 8513303684 Question Type : MCQ Option Shuffling : No Display Question Number : Yes Is Question Mandatory : No Single Line Question Option : No Option Orientation : Vertical

Correct Marks : 4 Wrong Marks : 1

सूची - I का सूची -II के साथ मिलान करो -

सूची -I	सूची -II
अ.समजात	I. अभिसारी विकास
ब. पैरालागस	II. जाति उद्भव
स. समवृत्ति	III. जीन डुप्लीकेशन
द. आर्थोलागस	IV. अपसारी विकास

सही विकल्पीय उत्तर चुनें :

1. अ - I , ब - II, स - III, द - IV
2. अ - IV , ब - III, स - I, द - II
3. अ - III , ब - I, स - IV, द - II
4. अ - III , ब - I, स - II, द - IV

Options :

85133014721. 1

85133014722. 2

85133014723. 3

85133014724. 4

Question Number : 82 Question Id : 8513303685 Question Type : MCQ Option Shuffling : No Display Question Number : Yes Is Question Mandatory : No Single Line Question Option : No Option Orientation : Vertical

Correct Marks : 4 Wrong Marks : 1

Which of the following is true for the F - factor, a double-stranded closed circular plasmid DNA?

1. It can only exit autonomously
2. it can either exist autonomously or can integrate into the host chromosome
3. It is confined to the cytoplasm of bacterial cells
4. It can integrate into the host chromosomes

Options :

85133014725. 1

85133014726. 2

85133014727. 3

85133014728. 4

Question Number : 82 Question Id : 8513303685 Question Type : MCQ Option Shuffling : No Display Question Number : Yes Is Question Mandatory : No Single Line Question Option : No Option Orientation : Vertical

Correct Marks : 4 Wrong Marks : 1

एफ - फैक्टर नामक दोगुना - स्ट्रैंडड बन्द वक्रीय प्लास्मिड डी.एन. ए. -

1. मात्र अपने आप जीवित रह सकता है।
2. स्वायत्तजीवि अथवा परपोषी क्रोमोसोमस में अन्तः जात हो जाता है।
3. बैक्टीरिया कोशिका के कोशिका द्रव्य तक निहित रहता है।
4. परपोषी क्रोमोसोमस में एकीकृत होने में सक्षम है।

Options :

85133014725. 1

85133014726. 2

85133014727. 3

85133014728. 4

Question Number : 83 Question Id : 8513303686 Question Type : MCQ Option Shuffling : No Display Question Number : Yes Is Question Mandatory : No Single Line Question Option : No Option Orientation : Vertical

Correct Marks : 4 Wrong Marks : 1

Which one of the following is a sesamoid bone?

1. Humerus
2. Pterygoid processes
3. Quadrate
4. Patella

Options :

85133014729. 1

85133014730. 2

85133014731. 3

85133014732. 4

Question Number : 83 Question Id : 8513303686 Question Type : MCQ Option Shuffling : No Display Question Number : Yes Is Question Mandatory : No Single Line Question Option : No Option Orientation : Vertical

Correct Marks : 4 Wrong Marks : 1

निम्न में से सिस्मायड अस्थि का चयन करें :

1. ह्यूमैरस
2. टैरेगायड प्रोसेस
3. क्वाड्रेट
4. पटेला

Options :

85133014729. 1

85133014730. 2

85133014731. 3

85133014732. 4

Question Number : 84 Question Id : 8513303687 Question Type : MCQ Option Shuffling : No Display Question Number : Yes Is Question Mandatory : No Single Line Question Option : No Option Orientation : Vertical

Correct Marks : 4 Wrong Marks : 1

Select all routes possible for the transport of water and minerals from root hair to the xylem

- A. Transmembrane route
- B. Symplastic route
- C. Apoplastic route
- D. Stomatal route
- E. Endodermis route

Choose the correct answer from the options given below

1. A, B, C and E only
2. B, C, D and E only
3. A, B, C and D only
4. A, B, D and E only

Options :

- 85133014733. 1
- 85133014734. 2
- 85133014735. 3
- 85133014736. 4

Question Number : 84 Question Id : 8513303687 Question Type : MCQ Option Shuffling : No Display Question Number : Yes Is Question Mandatory : No Single Line Question Option : No Option Orientation : Vertical

Correct Marks : 4 Wrong Marks : 1

मूलरोम से दारु तक जल तथा लवणों के प्रवाह का मार्ग क्रम चयन करें :

- अ. ट्रांसमेम्ब्रेन मार्ग
- ब. सिमप्लासटिक मार्ग
- स. एपोप्लास्टिक मार्ग
- द. रंध्र मार्ग
- य. अन्तश्चर्म मार्ग

सही विकल्पीय उत्तर चुनें :

1. केवल अ, ब, स तथा य
2. केवल ब, स, द तथा य
3. केवल अ, ब, स तथा द
4. केवल अ, ब, द तथा य

Options :

- 85133014733. 1
- 85133014734. 2

85133014735. 3

85133014736. 4

**Question Number : 85 Question Id : 8513303688 Question Type : MCQ Option Shuffling : No Display
Question Number : Yes Is Question Mandatory : No Single Line Question Option : No Option
Orientation : Vertical**

Correct Marks : 4 Wrong Marks : 1

Arrange the following in an order, starting from first trophic level

- A. Cyclops
- B. *Spirogyra*
- C. Cat fish
- D. Pelican
- E. Small fish

Choose the correct answer from the options given below

- 1. A, B, C, D, E
- 2. B, A, C, D, E
- 3. B, A, E, C, D
- 4. B, A, E, D, C

Options :

85133014737. 1

85133014738. 2

85133014739. 3

85133014740. 4

**Question Number : 85 Question Id : 8513303688 Question Type : MCQ Option Shuffling : No Display
Question Number : Yes Is Question Mandatory : No Single Line Question Option : No Option
Orientation : Vertical**

Correct Marks : 4 Wrong Marks : 1

प्रथम पोषी स्तर से निम्न को क्रमबद्ध करें -

अ. सायक्लोप्स

ब. स्पायरोगार्डिरा

स. कैट फिश

द. पेलिकन

य. छोटी मछली

सही क्रम का विकल्पीय उत्तर चुनें :

1. अ → ब → स → द → य
2. ब → अ → स → द → य
3. ब → अ → य → स → द
4. ब → अ → य → द → स

Options :

85133014737. 1

85133014738. 2

85133014739. 3

85133014740. 4

Question Number : 86 Question Id : 8513303689 Question Type : MCQ Option Shuffling : No Display

Question Number : Yes Is Question Mandatory : No Single Line Question Option : No Option

Orientation : Vertical

Correct Marks : 4 Wrong Marks : 1

In comparison to Annelids, Platyhelminthes exhibit

1. Pseudocoel
2. Radial symmetry
3. Bilateral symmetry
4. No body cavity

Options :

85133014741. 1

85133014742. 2

85133014743. 3

85133014744. 4

Question Number : 86 Question Id : 8513303689 Question Type : MCQ Option Shuffling : No Display

Question Number : Yes Is Question Mandatory : No Single Line Question Option : No Option

Orientation : Vertical

Correct Marks : 4 Wrong Marks : 1

'एनीलिड्स' के सापेक्ष में प्लेटीहेलमीन्थीस दर्शाते हैं -

1. स्युडासील की उपस्थिति
2. रेडियल क्रम
3. बायलेट्रल क्रम
4. बॉडी केविटी का अभाव

Options :

85133014741. 1
85133014742. 2
85133014743. 3
85133014744. 4

Question Number : 87 Question Id : 8513303690 Question Type : MCQ Option Shuffling : No Display Question Number : Yes Is Question Mandatory : No Single Line Question Option : No Option Orientation : Vertical

Correct Marks : 4 Wrong Marks : 1

Prokaryotic flagella are made up of protein filaments composed of

1. Flagellin
2. Tubulin
3. Actin
4. Myosin

Options :

85133014745. 1
85133014746. 2
85133014747. 3
85133014748. 4

Question Number : 87 Question Id : 8513303690 Question Type : MCQ Option Shuffling : No Display Question Number : Yes Is Question Mandatory : No Single Line Question Option : No Option Orientation : Vertical

Correct Marks : 4 Wrong Marks : 1

प्रोकैरोटिक कशाभ नामक प्रोटीन आधारित तन्तु निम्नयुक्त होता है -

1. फ्लेजीलीन
2. ट्यूबुलीन
3. एक्टिन
4. मायोसिन

Options :

85133014745. 1
85133014746. 2
85133014747. 3
85133014748. 4

**Question Number : 88 Question Id : 8513303691 Question Type : MCQ Option Shuffling : No Display
Question Number : Yes Is Question Mandatory : No Single Line Question Option : No Option
Orientation : Vertical**

Correct Marks : 4 Wrong Marks : 1

Select all correct matches of disease and its causative agent

- A. Leprosy – *Mycobacterium bovis*
- B. Chancroid – *Haemophilus ducreyi*
- C. Anthrax – *Bacillus subtilis*
- D. Food poisoning – *Clostridium perfringens*
- E. Syphilis – *Treponema pallidum*

Choose the correct answer from the options given below

- 1. A, C and D only
- 2. B, D and E only
- 3. C, D and E only
- 4. A, B and D only

Options :

85133014749. 1

85133014750. 2

85133014751. 3

85133014752. 4

**Question Number : 88 Question Id : 8513303691 Question Type : MCQ Option Shuffling : No Display
Question Number : Yes Is Question Mandatory : No Single Line Question Option : No Option
Orientation : Vertical**

Correct Marks : 4 Wrong Marks : 1

रोग तथा रोगकारकों के सही युग्मक का चयन करें -

अ. कुष्ठरोग - माइकोबैक्टीरियम बोविस

ब. शेनक्रॉड - हिमोफीलस डुकुरीयी

स. एंथ्रेक्स - बेसिलस सबटिलिस

द. भोजन विषाक्तता - क्लोस्ट्रिडियम परफंगीनस

य. सिफलिस - ट्रेपोनेमा पॉलीडम

सही विकल्पीय उत्तर चुनें :

1. केवल अ, स तथा द
2. केवल ब, द तथा य
3. केवल स, द तथा य
4. केवल अ, ब तथा द

Options :

85133014749. 1

85133014750. 2

85133014751. 3

85133014752. 4

Question Number : 89 Question Id : 8513303692 Question Type : MCQ Option Shuffling : No Display

Question Number : Yes Is Question Mandatory : No Single Line Question Option : No Option

Orientation : Vertical

Correct Marks : 4 Wrong Marks : 1

Restriction enzymes that produce cohesive ends can be used for

1. Blunt-end cloning
2. End- to- end cloning
3. Translation
4. Transcription

Options :

85133014753. 1

85133014754. 2

85133014755. 3

85133014756. 4

Question Number : 89 Question Id : 8513303692 Question Type : MCQ Option Shuffling : No Display

Question Number : Yes Is Question Mandatory : No Single Line Question Option : No Option

Orientation : Vertical

Correct Marks : 4 Wrong Marks : 1

रैस्ट्रीकशन एन्जाईम जिनके द्वारा संसअक - सिरे बनते हैं उसका प्रयोग निम्न में होता है -

1. टूठ - सिरा क्लोनिंग
2. सिरे से सिरा क्लोनिंग
3. स्थानांतरण
4. अनुलेखन

Options :

85133014753. 1
85133014754. 2
85133014755. 3
85133014756. 4

Question Number : 90 Question Id : 8513303693 Question Type : MCQ Option Shuffling : No Display Question Number : Yes Is Question Mandatory : No Single Line Question Option : No Option Orientation : Vertical

Correct Marks : 4 Wrong Marks : 1

Post-transcriptional modifications in eukaryotes include

1. Polyadenylation, capping, coding
2. Capping, splicing, coding
3. Coding, splicing, polyadenylation
4. Capping, splicing, polyadenylation

Options :

85133014757. 1
85133014758. 2
85133014759. 3
85133014760. 4

Question Number : 90 Question Id : 8513303693 Question Type : MCQ Option Shuffling : No Display Question Number : Yes Is Question Mandatory : No Single Line Question Option : No Option Orientation : Vertical

Correct Marks : 4 Wrong Marks : 1

यूकरोयोटस में ट्रांसक्रिपशन में निम्नलिखित होता है -

1. पॉलीएडीनायलेशन, कैपिंग, कोडिंग
2. कैपिंग, स्पलाइसिंग, कोडिंग
3. कोडिंग, स्पलाइसिंग, पॉलीएडीनायलेशन
4. कैपिंग, स्पलाइसिंग, पॉलीएडीनायलेशन

Options :

85133014757. 1
85133014758. 2
85133014759. 3
85133014760. 4

**Question Number : 91 Question Id : 8513303694 Question Type : MCQ Option Shuffling : No Display
Question Number : Yes Is Question Mandatory : No Single Line Question Option : No Option
Orientation : Vertical
Correct Marks : 4 Wrong Marks : 1**

Important differences between C_3 and C_4 plants are

1. Kranz anatomy
2. Electron Transport System
3. Dimorphic chloroplasts
4. Cyclic photophosphorylation
5. Light reaction

Choose the correct answer from the options given below

1. A and B only
2. A and C only
3. A and D only
4. A and E only

Options :

- 85133014761. 1
- 85133014762. 2
- 85133014763. 3
- 85133014764. 4

**Question Number : 91 Question Id : 8513303694 Question Type : MCQ Option Shuffling : No Display
Question Number : Yes Is Question Mandatory : No Single Line Question Option : No Option
Orientation : Vertical
Correct Marks : 4 Wrong Marks : 1**

C₃ तथा C₄ प्रकार के पौधों में मुख्य विभेद्य का चयन करें -

अ. क्राँज संरचना

ब. इलैक्ट्रान स्थानांतरण तंत्र

स. डायमार्फिक क्लोरोप्लास्ट

द. चक्रीय फोस्फोराईलेशन

य. प्रकाश क्रिया

सही विकल्पीय उत्तर चुनें :

1. केवल अ तथा ब
2. केवल अ तथा स
3. केवल अ तथा द
4. केवल अ तथा य

Options :

85133014761. 1

85133014762. 2

85133014763. 3

85133014764. 4

Question Number : 92 Question Id : 8513303695 Question Type : MCQ Option Shuffling : No Display

Question Number : Yes Is Question Mandatory : No Single Line Question Option : No Option

Orientation : Vertical

Correct Marks : 4 Wrong Marks : 1

Match List I with List II

List I	List II
A. Lysosome	I. Cisternae
B. Peroxisome	II. rRNA
C. Golgi apparatus	III. H ₂ O ₂
D. Nucleolus	IV. Suicide bag

Choose the correct answer from the options given below

1. A-(IV), B-(III), C-(I), D-(II)
2. A-(IV), B-(I), C-(III), D-(II)
3. A-(II), B-(I), C-(III), D-(IV)
4. A-(I), B-(II), C-(III), D-(IV)

Options :

85133014765. 1
85133014766. 2
85133014767. 3
85133014768. 4

Question Number : 92 Question Id : 8513303695 Question Type : MCQ Option Shuffling : No Display Question Number : Yes Is Question Mandatory : No Single Line Question Option : No Option Orientation : Vertical

Correct Marks : 4 Wrong Marks : 1

सूची - I का सूची -II के साथ मिलान करो -

सूची -I	सूची -II
अ. लाइसोसोम	I. सिस्ट्रनी
ब. परऑक्सीसोम	II. r - आर एन ए
स. गॉल्जी ऐपरेटस	III. H ₂ O ₂
द. न्युक्लीओलस	IV. आत्मघाती थैला

सही विकल्पीय उत्तर चुनें :

1. अ - IV , ब - III, स - I, द - II
2. अ - IV , ब - I, स - III, द - II
3. अ - II , ब - I, स - III, द - IV
4. अ - I , ब - II, स - III, द - IV

Options :

85133014765. 1

85133014766. 2

85133014767. 3

85133014768. 4

Question Number : 93 Question Id : 8513303696 Question Type : MCQ Option Shuffling : No Display Question Number : Yes Is Question Mandatory : No Single Line Question Option : No Option Orientation : Vertical

Correct Marks : 4 Wrong Marks : 1

Given below is a list of microbes and their use as biofertilizer or biopesticide -

- A. *Mycobacterium leprae*- phosphorus fixation
 - B. *Nostoc*- nitrogen fixation
 - C. *Tuberculina maxima*-white pine blister rust
 - D. *Azotobactor*- compost enhancement
 - E. *Sphaerotheca fuliginea*- cucumber powdery mildew
- Choose the correct answer from the options given below

- 1. A, B and C only
- 2. B, C and D only
- 3. C, D and E only
- 4. A, D and E only

Options :

85133014769. 1

85133014770. 2

85133014771. 3

85133014772. 4

Question Number : 93 Question Id : 8513303696 Question Type : MCQ Option Shuffling : No Display Question Number : Yes Is Question Mandatory : No Single Line Question Option : No Option Orientation : Vertical

Correct Marks : 4 Wrong Marks : 1

सूक्ष्मजीव तथा जैविक खाद/ कीट नाशक समूह का चयन करें -

अ. माइक्रोबैक्टिरियम लैप्रै - फॉस्फोरोस स्थिरण

ब. नाँसटोक - नाइट्रोजन स्थिरण

स. ट्यूबरकुलीना मैक्सीमा - सफेद पाईन ब्लास्टर रस्ट

द. ऐजोबैक्टर - कम्पोस्ट वर्धन

य. स्फ़ीरियोथिका फुलीजीनिया - कुकम्बर पाउड्री मिल्डयु

सही विकल्पीय उत्तर चुनें :

1. केवल अ, ब तथा स
2. केवल ब, स तथा द
3. केवल स, द तथा य
4. केवल अ, द तथा य

Options :

85133014769. 1

85133014770. 2

85133014771. 3

85133014772. 4

Question Number : 94 Question Id : 8513303697 Question Type : MCQ Option Shuffling : No Display

Question Number : Yes Is Question Mandatory : No Single Line Question Option : No Option

Orientation : Vertical

Correct Marks : 4 Wrong Marks : 1

In which of the following organisms do blastopores develop into the anus?

A. *Balanoglossus*

B. *Apis*

C. *Limulus*

D. *Pristis*

E. *Chaetoderma*

Choose the correct answer from the options given below

1. B and C only
2. C, D and E only
3. A and D only
4. A and E only

Options :

85133014773. 1

85133014774. 2

85133014775. 3

85133014776. 4

**Question Number : 94 Question Id : 8513303697 Question Type : MCQ Option Shuffling : No Display
Question Number : Yes Is Question Mandatory : No Single Line Question Option : No Option
Orientation : Vertical**

Correct Marks : 4 Wrong Marks : 1

निम्न में से कोरकरंध का गुदा में विकास होता है -

अ. बलेनोग्लूसस

ब. एपिस

स. लिमियुलस

द. प्रिसटिस

य. कोटियोडरमा

सही विकल्पीय उत्तर चुनें :

1. केवल ब तथा स
2. केवल स, द तथा य
3. केवल अ तथा द
4. केवल अ तथा य

Options :

85133014773. 1

85133014774. 2

85133014775. 3

85133014776. 4

**Question Number : 95 Question Id : 8513303698 Question Type : MCQ Option Shuffling : No Display
Question Number : Yes Is Question Mandatory : No Single Line Question Option : No Option
Orientation : Vertical**

Correct Marks : 4 Wrong Marks : 1

Given below are two statements:

Statement I: The end products of Electron Transport System (ETS) are ATP and H₂O.

Statement II: ETS begins with a reduction of NADH+H⁺ and ends with the oxidation of O₂.

In light of the above statements, choose the **most appropriate** answer from the options given below

1. Both Statement I and Statement II are correct
2. Both Statement I and Statement II are incorrect
3. Statement I is correct but Statement II is incorrect
4. Statement I is incorrect but Statement II is correct

Options :

85133014777. 1
85133014778. 2
85133014779. 3
85133014780. 4

Question Number : 95 Question Id : 8513303698 Question Type : MCQ Option Shuffling : No Display Question Number : Yes Is Question Mandatory : No Single Line Question Option : No Option Orientation : Vertical

Correct Marks : 4 Wrong Marks : 1

नीचे दो कथन दिए गए हैं ।

कथन - I

इलैक्ट्रान ट्रान्सपोर्ट सिस्टम (ETS) का अंतिम उत्पाद ATP तथा H₂O है।

कथन - II

इलैक्ट्रान ट्रान्सपोर्ट सिस्टम (ETS) का प्रारम्भ NADH+H⁺ में अपघटन तथा अन्तः ऑक्सीजन के आक्सीडेशन से होता है।

उपरोक्त कथनों के आधार पर सही विकल्पीय उत्तर चुनें -

1. दोनों कथन - I तथा कथन - II सत्य हैं ।
2. दोनों कथन - I तथा कथन - II असत्य हैं ।
3. कथन - I सत्य है लेकिन कथन - II असत्य है।
4. कथन - I असत्य है लेकिन कथन - II सत्य है।

Options :

85133014777. 1
85133014778. 2

85133014779. 3

85133014780. 4

**Question Number : 96 Question Id : 8513303699 Question Type : MCQ Option Shuffling : No Display
Question Number : Yes Is Question Mandatory : No Single Line Question Option : No Option
Orientation : Vertical**

Correct Marks : 4 Wrong Marks : 1

Arrange the following steps of Glycolysis, starting from first to last

- A. Glyceraldehyde-3-phosphate → 1,3-bis phosphoglyceric acid
- B. Fructose-6-phosphate → Fructose-1,6-bisphosphate
- C. Glucose → Glucose-6-phosphate
- D. 3-Phosphoglyceric Acid → 2-Phosphoglycerate
- E. Phosphoenol pyruvate → Pyruvic Acid

Choose the correct answer from the options given below

- 1. C, E, A, D, B
- 2. C, D, A, E, B
- 3. C, B, A, D, E
- 4. C, A, B, D, E

Options :

85133014781. 1

85133014782. 2

85133014783. 3

85133014784. 4

**Question Number : 96 Question Id : 8513303699 Question Type : MCQ Option Shuffling : No Display
Question Number : Yes Is Question Mandatory : No Single Line Question Option : No Option
Orientation : Vertical**

Correct Marks : 4 Wrong Marks : 1

ग्लायकोलायसिस के पदों को आरम्भ से अंत तक क्रम बढ़ करें -

अ. ग्लिसरीएलडीहाईड - 3 - फास्फेट → 1 - 3, बिस - फास्फोग्लिसरिक अम्ल

ब. फ्रक्टोज - 6 - फोस्फेट → फ्रक्टोज - 1 - 6, बिस फास्फेट

स. ग्लूकोज → ग्लूकोज - 6 - फोस्फेट

द. 3 - फोस्फोग्लिसरिक अम्ल → 2 - फास्फोग्लिसरेट

य. फास्फोइनोल पाइरोवेट → पाइरोविक अम्ल

सही क्रम का विकल्पीय उत्तर चुनें :

1. स → य → अ → द → ब
2. स → द → अ → य → ब
3. स → ब → अ → द → य
4. स → अ → ब → द → य

Options :

85133014781. 1

85133014782. 2

85133014783. 3

85133014784. 4

Question Number : 97 Question Id : 8513303700 Question Type : MCQ Option Shuffling : No Display

Question Number : Yes Is Question Mandatory : No Single Line Question Option : No Option

Orientation : Vertical

Correct Marks : 4 Wrong Marks : 1

A drop of each of the following is placed separately on four slides. Which one of them will NOT coagulate?

1. Whole blood from pulmonary vein
2. Blood plasma
3. Blood serum
4. Sample from the thoracic duct of the lymphatic system

Options :

85133014785. 1

85133014786. 2

85133014787. 3

85133014788. 4

Question Number : 97 Question Id : 8513303700 Question Type : MCQ Option Shuffling : No Display

Question Number : Yes Is Question Mandatory : No Single Line Question Option : No Option

Orientation : Vertical

Correct Marks : 4 Wrong Marks : 1

रक्त की एक बूँद चार विभिन्न कांच पट्टी पर डालने पर निम्न स्कन्दित नहीं होगा :

1. पलमोनरी शिरा का श्वेत रक्त
2. रक्त प्लाज्मा
3. रक्त सीरम
4. लिम्फ तंत्र की थोरेसिक डक्ट से लिया नमूना

Options :

85133014785. 1

85133014786. 2

85133014787. 3

85133014788. 4

Question Number : 98 Question Id : 8513303701 Question Type : MCQ Option Shuffling : No Display Question Number : Yes Is Question Mandatory : No Single Line Question Option : No Option Orientation : Vertical

Correct Marks : 4 Wrong Marks : 1

Genetic diversity

- A. helps in the formation of polymorph
- B. helps in speciation
- C. is diversity of habitat
- D. is diversity due to replacement of species within the habitat
- E. is useful in adaptation to changes in environment

Choose the correct answer from the options given below

1. A, B and E only
2. B, C and D only
3. C, D and E only
4. A, B and D only

Options :

85133014789. 1

85133014790. 2

85133014791. 3

85133014792. 4

Question Number : 98 Question Id : 8513303701 Question Type : MCQ Option Shuffling : No Display Question Number : Yes Is Question Mandatory : No Single Line Question Option : No Option Orientation : Vertical

Correct Marks : 4 Wrong Marks : 1

आनुवांशिक विविधता :

अ. पालीमार्फ निर्माण में सहायक है

ब. जाति उद्भवन में सहायक है

स. आवासीय विविधता है

द. समान आवास में जाति के विस्थापन से उत्पन्न विविधता है

य. पर्यावरण में बदलाव के सापेक्ष अनुकूलन में सहायक है

सही विकल्पीय उत्तर चुनें :

1. केवल अ, ब तथा य
2. केवल ब, स तथा द
3. केवल स, द तथा य
4. केवल अ, ब तथा द

Options :

85133014789. 1

85133014790. 2

85133014791. 3

85133014792. 4

Question Number : 99 Question Id : 8513303702 Question Type : MCQ Option Shuffling : No Display

Question Number : Yes Is Question Mandatory : No Single Line Question Option : No Option

Orientation : Vertical

Correct Marks : 4 Wrong Marks : 1

In which of the following family types, does the ovary have lobes and the style emerges from the depressions of the ovary lobes?

1. Brassicaceae
2. Apocynaceae
3. Asteraceae
4. Lamiaceae

Options :

85133014793. 1

85133014794. 2

85133014795. 3

85133014796. 4

Question Number : 99 Question Id : 8513303702 Question Type : MCQ Option Shuffling : No Display

Question Number : Yes Is Question Mandatory : No Single Line Question Option : No Option

Orientation : Vertical

Correct Marks : 4 Wrong Marks : 1

निम्न में से किसमें अण्डाशय सिरा "स्टाईल" अण्डाशयी सिरा की नीचे से विकसित होता है -

1. ब्रैसिकेसी
2. एपोसायनेसी
3. एस्ट्रीएसी
4. लेमीएसी

Options :

85133014793. 1
85133014794. 2
85133014795. 3
85133014796. 4

Question Number : 100 Question Id : 8513303703 Question Type : MCQ Option Shuffling : No Display Question Number : Yes Is Question Mandatory : No Single Line Question Option : No Option Orientation : Vertical

Correct Marks : 4 Wrong Marks : 1

Match List I with List II

List I	List II
A. Acrosome	I. Gonadotropin
B. Corpus luteum	II. Hyaluronidase
C. Leydig cells	III. Estrogen
D. Hypothalamus	IV. Testosterone

Choose the correct answer from the options given below:

1. A-(II), B-(III), C-(I), D-(IV)
2. A-(II), B-(III), C-(IV), D-(I)
3. A-(III), B-(II), C-(IV), D-(I)
4. A-(III), B-(II), C-(I), D-(IV)

Options :

85133014797. 1
85133014798. 2
85133014799. 3
85133014800. 4

Question Number : 100 Question Id : 8513303703 Question Type : MCQ Option Shuffling : No Display Question Number : Yes Is Question Mandatory : No Single Line Question Option : No Option Orientation : Vertical

Correct Marks : 4 Wrong Marks : 1

सूची - I का सूची -II के साथ मिलान करो -

सूची -I	सूची -II
अ. एक्रोसोम	I. गोनेडोट्रेपिन
ब. कॉरपस ल्यूटेनम	II. हाईल्योनीडेज
स. लेडिग सैल्स	III. एस्ट्रोजन
द. हाइपोथैलेमस	IV. टेस्टेस्टेरॉन

सही विकल्पीय उत्तर चुनें :

1. अ - II , ब - III, स - I, द - IV
2. अ - II , ब - III, स - IV, द - I
3. अ - III , ब - II, स - IV, द - I
4. अ - III , ब - II, स - I, द - IV

Options :

85133014797. 1

85133014798. 2

85133014799. 3

85133014800. 4

Part III Chemistry 4

Section Id :	85133047
Section Number :	3
Section type :	Online
Mandatory or Optional :	Mandatory
Number of Questions :	50
Number of Questions to be attempted :	50
Section Marks :	200
Display Number Panel :	Yes
Group All Questions :	Yes
Mark As Answered Required? :	Yes
Sub-Section Number :	1
Sub-Section Id :	85133051
Question Shuffling Allowed :	Yes

**Question Number : 101 Question Id : 8513303704 Question Type : MCQ Option Shuffling : No
Display Question Number : Yes Is Question Mandatory : No Single Line Question Option : No Option
Orientation : Vertical
Correct Marks : 4 Wrong Marks : 1**

Salvarsan was discovered by Paul Ehrlich for the treatment of

1. Fever
2. Depression
3. Allergy
4. Syphilis

Options :

85133014801. 1
85133014802. 2
85133014803. 3
85133014804. 4

Question Number : 101 Question Id : 8513303704 Question Type : MCQ Option Shuffling : No Display Question Number : Yes Is Question Mandatory : No Single Line Question Option : No Option Orientation : Vertical

Correct Marks : 4 Wrong Marks : 1

पॉल एहरलिच ने सैल्वरसन की खोज जिसके उपचार के लिए की थी, वह है :

1. बुखार (ज्वर)
2. अवसाद
3. एलर्जी
4. सिफिलिस

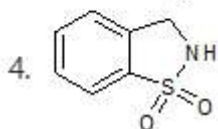
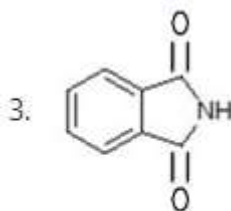
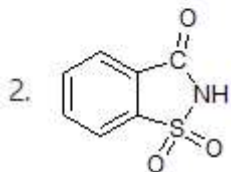
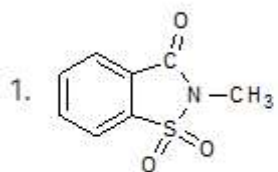
Options :

85133014801. 1
85133014802. 2
85133014803. 3
85133014804. 4

Question Number : 102 Question Id : 8513303705 Question Type : MCQ Option Shuffling : No Display Question Number : Yes Is Question Mandatory : No Single Line Question Option : No Option Orientation : Vertical

Correct Marks : 4 Wrong Marks : 1

The structure of Saccharin is



Options :

85133014805. 1

85133014806. 2

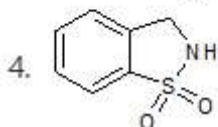
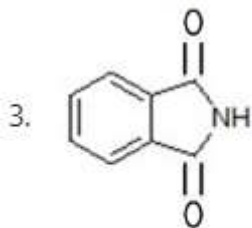
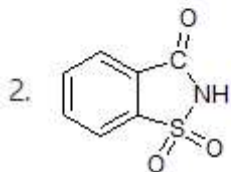
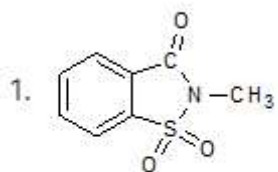
85133014807. 3

85133014808. 4

**Question Number : 102 Question Id : 8513303705 Question Type : MCQ Option Shuffling : No
Display Question Number : Yes Is Question Mandatory : No Single Line Question Option : No Option
Orientation : Vertical**

Correct Marks : 4 Wrong Marks : 1

सैकरीन की संरचना है -



Options :

85133014805. 1

85133014806. 2

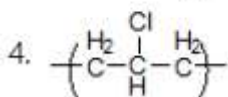
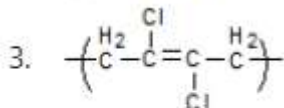
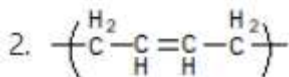
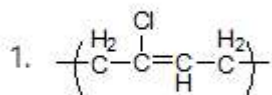
85133014807. 3

85133014808. 4

Question Number : 103 Question Id : 8513303706 Question Type : MCQ Option Shuffling : No Display Question Number : Yes Is Question Mandatory : No Single Line Question Option : No Option Orientation : Vertical

Correct Marks : 4 Wrong Marks : 1

The correct structure of the repeat unit of neoprene is



Options :

85133014809. 1

85133014810. 2

85133014811. 3

85133014812. 4

Question Number : 103 Question Id : 8513303706 Question Type : MCQ Option Shuffling : No Display Question Number : Yes Is Question Mandatory : No Single Line Question Option : No Option Orientation : Vertical

Correct Marks : 4 Wrong Marks : 1

निओप्रिन पुनरावृत्ति यूनिट की सही संरचना है -

1. $\left(\begin{array}{c} \text{H}_2 \quad \text{Cl} \\ | \quad | \\ \text{C} - \text{C} = \text{C} - \text{C} \\ | \quad | \\ \text{H} \quad \text{H}_2 \end{array} \right)_n$
2. $\left(\begin{array}{c} \text{H}_2 \quad \quad \quad \text{H}_2 \\ | \quad \quad \quad | \\ \text{C} - \text{C} = \text{C} - \text{C} \\ | \quad | \\ \text{H} \quad \text{H} \end{array} \right)_n$
3. $\left(\begin{array}{c} \text{H}_2 \quad \text{Cl} \quad \quad \text{H}_2 \\ | \quad | \quad \quad | \\ \text{C} - \text{C} = \text{C} - \text{C} \\ | \quad \quad \quad | \\ \text{H} \quad \quad \quad \text{Cl} \end{array} \right)_n$
4. $\left(\begin{array}{c} \text{H}_2 \quad \text{Cl} \quad \text{H}_2 \\ | \quad | \quad | \\ \text{C} - \text{C} - \text{C} \\ | \quad \quad \quad | \\ \text{H} \quad \quad \quad \text{H} \end{array} \right)_n$

Options :

85133014809. 1
85133014810. 2
85133014811. 3
85133014812. 4

Question Number : 104 Question Id : 8513303707 Question Type : MCQ Option Shuffling : No Display Question Number : Yes Is Question Mandatory : No Single Line Question Option : No Option Orientation : Vertical

Correct Marks : 4 Wrong Marks : 1

Terylene is prepared by the condensation of Ethylene glycol with

1. benzene-1,2-dicarboxylic acid
2. benzene-1,3-dicarboxylic acid
3. benzene-1,4-dicarboxylic acid
4. benzoic acid

Options :

85133014813. 1
85133014814. 2
85133014815. 3
85133014816. 4

Question Number : 104 Question Id : 8513303707 Question Type : MCQ Option Shuffling : No Display Question Number : Yes Is Question Mandatory : No Single Line Question Option : No Option Orientation : Vertical

Correct Marks : 4 Wrong Marks : 1

टेरिलीन को एथिलीन ग्लाइकाल का संघनन जिसके साथ तैयार करते हैं, वह है -

1. बेंजीन -1, 2 - डाइकार्बोक्सिलिक एसिड
2. बेंजीन - 1, 3 - डाइकार्बोक्सिलिक एसिड
3. बेंजीन - 1, 4-डाइकार्बोक्सिलिक एसिड
4. बेंज़ोइक एसिड

Options :

85133014813. 1

85133014814. 2

85133014815. 3

85133014816. 4

Question Number : 105 Question Id : 8513303708 Question Type : MCQ Option Shuffling : No Display Question Number : Yes Is Question Mandatory : No Single Line Question Option : No Option Orientation : Vertical

Correct Marks : 4 Wrong Marks : 1

One letter code for Tyrosine, an amino-acid is

1. F
2. T
3. Y
4. P

Options :

85133014817. 1

85133014818. 2

85133014819. 3

85133014820. 4

Question Number : 105 Question Id : 8513303708 Question Type : MCQ Option Shuffling : No Display Question Number : Yes Is Question Mandatory : No Single Line Question Option : No Option Orientation : Vertical

Correct Marks : 4 Wrong Marks : 1

टायरोसिन एमिनो एसिड के लिए एक अक्षर का कोड है -

1. F
2. T
3. Y
4. P

Options :

85133014817. 1

85133014818. 2

85133014819. 3

85133014820. 4

Question Number : 106 Question Id : 8513303709 Question Type : MCQ Option Shuffling : No Display Question Number : Yes Is Question Mandatory : No Single Line Question Option : No Option Orientation : Vertical Correct Marks : 4 Wrong Marks : 1

The product (major) formed in the given organic reaction:



A is

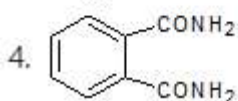
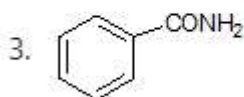
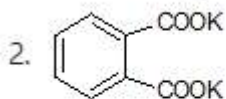
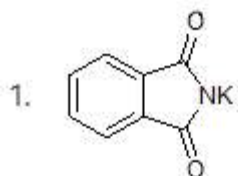
-
-
-
-

Options :

85133014821. 1
85133014822. 2
85133014823. 3
85133014824. 4

Question Number : 106 Question Id : 8513303709 Question Type : MCQ Option Shuffling : No Display Question Number : Yes Is Question Mandatory : No Single Line Question Option : No Option Orientation : Vertical Correct Marks : 4 Wrong Marks : 1

नीचे दी गई कार्बनिक अभिक्रिया में मुख्य उत्पाद 'A' है



Options :

85133014821. 1

85133014822. 2

85133014823. 3

85133014824. 4

Question Number : 107 Question Id : 8513303710 Question Type : MCQ Option Shuffling : No Display Question Number : Yes Is Question Mandatory : No Single Line Question Option : No Option Orientation : Vertical

Correct Marks : 4 Wrong Marks : 1

Identify the most basic compound in the given options.

1. N-Methyl aniline
2. Phenylmethanamine
3. Ethanamine
4. N,N-Dimethyl aniline

Options :

85133014825. 1

85133014826. 2

85133014827. 3

85133014828. 4

Question Number : 107 Question Id : 8513303710 Question Type : MCQ Option Shuffling : No Display Question Number : Yes Is Question Mandatory : No Single Line Question Option : No Option

Orientation : Vertical

Correct Marks : 4 Wrong Marks : 1

दिये गये विकल्पों में सर्वाधिक क्षारीय यौगिक की पहचान कीजिये।

1. N - मेथिल एनिलीन
2. फेनिल मेथेनामीन
3. एथेनामीन
4. N,N - डाइमेथिल एनिलीन

Options :

85133014825. 1
85133014826. 2
85133014827. 3
85133014828. 4

Question Number : 108 Question Id : 8513303711 Question Type : MCQ Option Shuffling : No Display Question Number : Yes Is Question Mandatory : No Single Line Question Option : No Option Orientation : Vertical

Correct Marks : 4 Wrong Marks : 1

Which one of the following does NOT give positive Fehling's test?

1. Ethanal
2. Butanal
3. Benzaldehyde
4. Cyclopentanecarbaldehyde

Options :

85133014829. 1
85133014830. 2
85133014831. 3
85133014832. 4

Question Number : 108 Question Id : 8513303711 Question Type : MCQ Option Shuffling : No Display Question Number : Yes Is Question Mandatory : No Single Line Question Option : No Option Orientation : Vertical

Correct Marks : 4 Wrong Marks : 1

निम्न में से कौन घनात्मक फेहलिंग परीक्षण नहीं देता है ?

1. एथेनल
2. ब्यूटेनल
3. बेंजैल्डिहाइड
4. सायक्लोपेंटेनकार्बोएल्डिहाइड

Options :

85133014829. 1
85133014830. 2

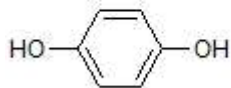
85133014831. 3

85133014832. 4

Question Number : 109 Question Id : 8513303712 Question Type : MCQ Option Shuffling : No Display Question Number : Yes Is Question Mandatory : No Single Line Question Option : No Option Orientation : Vertical

Correct Marks : 4 Wrong Marks : 1

The compound given below is called as a



1. Catechol
2. Resorcinol
3. Hydroquinone
4. Cresol

Options :

85133014833. 1

85133014834. 2

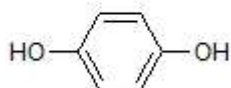
85133014835. 3

85133014836. 4

Question Number : 109 Question Id : 8513303712 Question Type : MCQ Option Shuffling : No Display Question Number : Yes Is Question Mandatory : No Single Line Question Option : No Option Orientation : Vertical

Correct Marks : 4 Wrong Marks : 1

नीचे दिए गये यौगिक को कहते हैं -



1. कैटेकोल
2. रिसोर्सिनॉल
3. हाइड्रोक्विनोन
4. क्रीसॉल

Options :

85133014833. 1

85133014834. 2

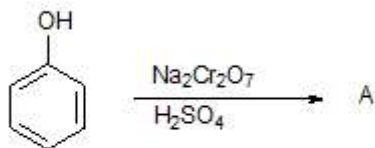
85133014835. 3

85133014836. 4

Question Number : 110 Question Id : 8513303713 Question Type : MCQ Option Shuffling : No Display Question Number : Yes Is Question Mandatory : No Single Line Question Option : No Option Orientation : Vertical

Correct Marks : 4 Wrong Marks : 1

For the given organic reaction:



'A' (Final major product) is

- 1.
- 2.
- 3.
- 4.

Options :

85133014837. 1

85133014838. 2

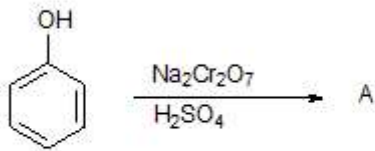
85133014839. 3

85133014840. 4

Question Number : 110 Question Id : 8513303713 Question Type : MCQ Option Shuffling : No
Display Question Number : Yes Is Question Mandatory : No Single Line Question Option : No Option
Orientation : Vertical

Correct Marks : 4 Wrong Marks : 1

दी गई कार्बनिक अभिक्रिया के लिए -



'A' (मुख्य उत्पाद) है :

-
-
-
-

Options :

85133014837. 1
85133014838. 2
85133014839. 3
85133014840. 4

Question Number : 111 Question Id : 8513303714 Question Type : MCQ Option Shuffling : No Display Question Number : Yes Is Question Mandatory : No Single Line Question Option : No Option Orientation : Vertical

Correct Marks : 4 Wrong Marks : 1

Which among the following methyl halides has the highest dipole moment?

1. $\text{CH}_3\text{-F}$
2. $\text{CH}_3\text{-Cl}$
3. $\text{CH}_3\text{-Br}$
4. $\text{CH}_3\text{-I}$

Options :

85133014841. 1

85133014842. 2

85133014843. 3

85133014844. 4

Question Number : 111 Question Id : 8513303714 Question Type : MCQ Option Shuffling : No Display Question Number : Yes Is Question Mandatory : No Single Line Question Option : No Option Orientation : Vertical

Correct Marks : 4 Wrong Marks : 1

नीचे दिए गये मेथिल हैलाइडों से उस हैलाइड का चयन कीजिए जिसका द्वि ध्रुव आघूर्ण उच्चतम है।

1. CH₃-F
2. CH₃-Cl
3. CH₃-Br
4. CH₃-I

Options :

85133014841. 1

85133014842. 2

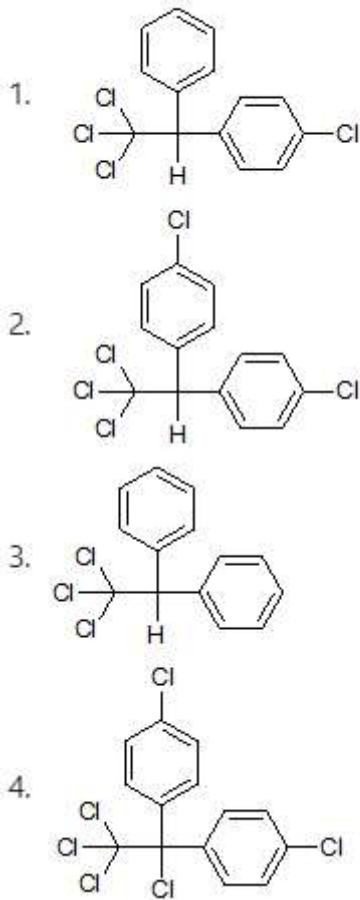
85133014843. 3

85133014844. 4

Question Number : 112 Question Id : 8513303715 Question Type : MCQ Option Shuffling : No Display Question Number : Yes Is Question Mandatory : No Single Line Question Option : No Option Orientation : Vertical

Correct Marks : 4 Wrong Marks : 1

The correct structure of DDT is



Options :

85133014845. 1

85133014846. 2

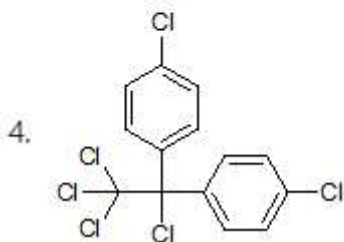
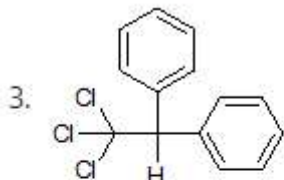
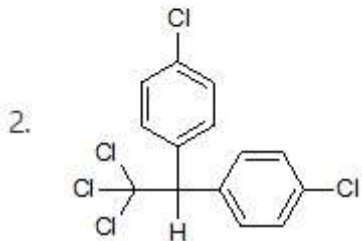
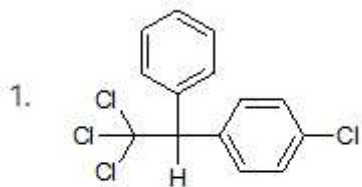
85133014847. 3

85133014848. 4

Question Number : 112 Question Id : 8513303715 Question Type : MCQ Option Shuffling : No Display Question Number : Yes Is Question Mandatory : No Single Line Question Option : No Option Orientation : Vertical

Correct Marks : 4 Wrong Marks : 1

डी डी टी की सही संरचना है -



Options :

85133014845. 1

85133014846. 2

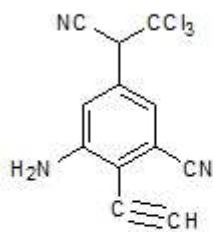
85133014847. 3

85133014848. 4

Question Number : 113 Question Id : 8513303716 Question Type : MCQ Option Shuffling : No Display Question Number : Yes Is Question Mandatory : No Single Line Question Option : No Option Orientation : Vertical

Correct Marks : 4 Wrong Marks : 1

Number of sigma (σ) and pi (π) bonds present in the given molecule, respectively, are



1. 23 sigma and 5 pi
2. 24 sigma and 5 pi
3. 24 sigma and 9 pi
4. 25 sigma and 9 pi

Options :

85133014849. 1

85133014850. 2

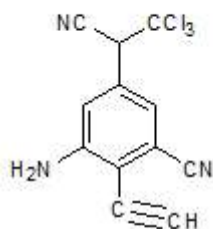
85133014851. 3

85133014852. 4

Question Number : 113 Question Id : 8513303716 Question Type : MCQ Option Shuffling : No Display Question Number : Yes Is Question Mandatory : No Single Line Question Option : No Option Orientation : Vertical

Correct Marks : 4 Wrong Marks : 1

नीचे दिये गये अणु में सिग्मा (σ) तथा पाई (π) आबन्धों की संख्या क्रमशः है -



1. 23σ and 5π
2. 24σ and 5π
3. 24σ and 9π
4. 25σ and 9π

Options :

85133014849. 1

85133014850. 2

85133014851. 3

85133014852. 4

Question Number : 114 Question Id : 8513303717 Question Type : MCQ Option Shuffling : No Display Question Number : Yes Is Question Mandatory : No Single Line Question Option : No Option Orientation : Vertical

Correct Marks : 4 Wrong Marks : 1

The stationary and mobile phases used in paper chromatography are mainly

1. Solid and liquid respectively
2. Liquid and liquid respectively
3. Liquid and gas respectively
4. Solid and gas respectively

Options :

85133014853. 1

85133014854. 2

85133014855. 3

85133014856. 4

Question Number : 114 Question Id : 8513303717 Question Type : MCQ Option Shuffling : No Display Question Number : Yes Is Question Mandatory : No Single Line Question Option : No Option Orientation : Vertical

Correct Marks : 4 Wrong Marks : 1

कागजवर्णलेखन में प्रयुक्त स्तब्ध तथा गतिशील प्रावस्थायें मुख्य रूप से हैं, क्रमशः :

1. ठोस तथा द्रव
2. द्रव तथा द्रव
3. द्रव तथा गैस
4. ठोस तथा गैस

Options :

85133014853. 1

85133014854. 2

85133014855. 3

85133014856. 4

Question Number : 115 Question Id : 8513303718 Question Type : MCQ Option Shuffling : No Display Question Number : Yes Is Question Mandatory : No Single Line Question Option : No Option Orientation : Vertical

Correct Marks : 4 Wrong Marks : 1

Among the following, the most reactive compound towards NaNH_2 is

1. 2-Butyne
2. 2-Butene
3. 1-Butyne
4. 1-Butene

Options :

85133014857. 1

85133014858. 2

85133014859. 3

85133014860. 4

Question Number : 115 Question Id : 8513303718 Question Type : MCQ Option Shuffling : No Display Question Number : Yes Is Question Mandatory : No Single Line Question Option : No Option Orientation : Vertical

Correct Marks : 4 Wrong Marks : 1

निम्नलिखित में से NaNH_2 के प्रति सर्वाधिक अभिक्रियाशील यौगिक है -

1. 2 - ब्यूटाइन
2. 2 - ब्यूटीन
3. 1 - ब्यूटाइन
4. 1 - ब्यूटीन

Options :

85133014857. 1

85133014858. 2

85133014859. 3

85133014860. 4

Question Number : 116 Question Id : 8513303719 Question Type : MCQ Option Shuffling : No Display Question Number : Yes Is Question Mandatory : No Single Line Question Option : No Option Orientation : Vertical

Correct Marks : 4 Wrong Marks : 1

The number of hydrogen atoms bonded to 1° , 2° and 3° carbons respectively in the given organic compound are



1. 18, 4, 0
2. 18, 6, 0
3. 20, 6, 2
4. 18, 4, 2

Options :

85133014861. 1

85133014862. 2

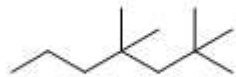
85133014863. 3

85133014864. 4

Question Number : 116 Question Id : 8513303719 Question Type : MCQ Option Shuffling : No Display Question Number : Yes Is Question Mandatory : No Single Line Question Option : No Option Orientation : Vertical

Correct Marks : 4 Wrong Marks : 1

नीचे दिए गये कार्बनिक यौगिक में 1° , 2° तथा 3° कार्बन से आबन्धित हाइड्रोजन परमाणुओं की संख्या है



1. 18, 4, 0
2. 18, 6, 0
3. 20, 6, 2
4. 18, 4, 2

Options :

85133014861. 1
85133014862. 2
85133014863. 3
85133014864. 4

Question Number : 117 Question Id : 8513303720 Question Type : MCQ Option Shuffling : No Display Question Number : Yes Is Question Mandatory : No Single Line Question Option : No Option Orientation : Vertical Correct Marks : 4 Wrong Marks : 1

In the following reaction:



How many gram of manganese dioxide react with 7.3 g of HCl.

(Atomic weight of Mn is 55)

1. 0.23
2. 4.85
3. 4.35
4. 5.18

Options :

85133014865. 1
85133014866. 2
85133014867. 3
85133014868. 4

Question Number : 117 Question Id : 8513303720 Question Type : MCQ Option Shuffling : No Display Question Number : Yes Is Question Mandatory : No Single Line Question Option : No Option Orientation : Vertical Correct Marks : 4 Wrong Marks : 1

निम्न अभिक्रिया में



मैंगनीज डाइआक्साइड का कितने ग्राम, 7.3g HCl के साथ अभिक्रिया करेगा

(Mn की परमाणु -संहति है 55)

1. 0.23
2. 4.85
3. 4.35
4. 5.18

Options :

85133014865. 1
85133014866. 2
85133014867. 3
85133014868. 4

Question Number : 118 Question Id : 8513303721 Question Type : MCQ Option Shuffling : No Display Question Number : Yes Is Question Mandatory : No Single Line Question Option : No Option Orientation : Vertical Correct Marks : 4 Wrong Marks : 1

Match **List I** with **List II**

List I	List II
Frequency region	Uses
I. Radiofrequency	A. Radar
II. Microwave	B. Broadcast
III. Infra-red region	C. Heating

Choose the correct answer from the options given below

1. I-B; II-A; III-C
2. I-A; II-B; III-C
3. I-A; II-C; III-B
4. I-B; II-C; III-A

Options :

85133014869. 1
85133014870. 2
85133014871. 3

85133014872. 4

Question Number : 118 Question Id : 8513303721 Question Type : MCQ Option Shuffling : No Display Question Number : Yes Is Question Mandatory : No Single Line Question Option : No Option Orientation : Vertical

Correct Marks : 4 Wrong Marks : 1

कालम I में दिये गये आवृत्ति क्षेत्र को कालम II में दिये गये उनके उपयोगों से सुमेलित कीजिये

कालम I	कालम II
आवृत्ति क्षेत्र	उपयोग
I. रेडिओ आवृत्ति	A. राडार
II. माइक्रोवेव	B. प्रसारण
III. अवरक्त क्षेत्र	C. तापन

सही विकल्प है -

1. I-B; II-A; III-C
2. I-A; II-B; III-C
3. I-A; II-C; III-B
4. I-B; II-C; III-A

Options :

85133014869. 1
85133014870. 2
85133014871. 3
85133014872. 4

Question Number : 119 Question Id : 8513303722 Question Type : MCQ Option Shuffling : No Display Question Number : Yes Is Question Mandatory : No Single Line Question Option : No Option Orientation : Vertical

Correct Marks : 4 Wrong Marks : 1

Neon, Krypton and Xenon were discovered by

1. Henry Moseley
2. Glenn T. Seaborg
3. Dmitri Mendeleev
4. Ramsay

Options :

85133014873. 1
85133014874. 2
85133014875. 3
85133014876. 4

Question Number : 119 Question Id : 8513303722 Question Type : MCQ Option Shuffling : No Display Question Number : Yes Is Question Mandatory : No Single Line Question Option : No Option

Orientation : Vertical

Correct Marks : 4 Wrong Marks : 1

निऑन, क्रिप्टॉन तथा ज़ीनान की खोज

1. हेनरी मोसले ने की
2. ग्लेन टी. सीबार्ज ने की
3. डमिटी मैडलीव ने की
4. रैमसे ने की

Options :

- 85133014873. 1
- 85133014874. 2
- 85133014875. 3
- 85133014876. 4

Question Number : 120 Question Id : 8513303723 Question Type : MCQ Option Shuffling : No Display Question Number : Yes Is Question Mandatory : No Single Line Question Option : No Option Orientation : Vertical

Correct Marks : 4 Wrong Marks : 1

Identify the INCORRECT statement/condition for hybridization.

1. The orbitals present in the valence shell of the atom are hybridized.
2. The orbitals undergoing hybridization should have almost equal energy.
3. Promotion of electron is essential condition prior to hybridization.
4. It is not necessary that only half-filled orbitals participate in hybridization.

Options :

- 85133014877. 1
- 85133014878. 2
- 85133014879. 3
- 85133014880. 4

Question Number : 120 Question Id : 8513303723 Question Type : MCQ Option Shuffling : No Display Question Number : Yes Is Question Mandatory : No Single Line Question Option : No Option Orientation : Vertical

Correct Marks : 4 Wrong Marks : 1

संकरण के लिए गलत कथन / शर्त की पहचान कीजिए :

1. परमाणु के संयोजकता कोष (वैलेन्स सेल) में उपस्थित कक्षक ही संबंधित होते हैं।
2. संकरण करनेवाले कक्षकों की ऊर्जा लगभग बराबर होनी चाहिए।
3. संकरण के पूर्व इलेक्ट्रानों का प्रोन्नत होना आवश्यक है।
4. यह आवश्यक नहीं की केवल अर्ध पूरित कक्षक ही संकरण में सम्मिलित हों।

Options :

- 85133014877. 1
- 85133014878. 2

85133014879. 3

85133014880. 4

Question Number : 121 Question Id : 8513303724 Question Type : MCQ Option Shuffling : No Display Question Number : Yes Is Question Mandatory : No Single Line Question Option : No Option Orientation : Vertical

Correct Marks : 4 Wrong Marks : 1

Number of hydrogen bonded and coordinated water molecules associated with $\text{CuSO}_4 \cdot 5\text{H}_2\text{O}$, respectively are

1. 2 and 3
2. 3 and 2
3. 4 and 1
4. 1 and 4

Options :

85133014881. 1

85133014882. 2

85133014883. 3

85133014884. 4

Question Number : 121 Question Id : 8513303724 Question Type : MCQ Option Shuffling : No Display Question Number : Yes Is Question Mandatory : No Single Line Question Option : No Option Orientation : Vertical

Correct Marks : 4 Wrong Marks : 1

$\text{CuSO}_4 \cdot 5\text{H}_2\text{O}$ से संबंधित - हाइड्रोजन आबन्धित तथा समन्वित जल अणुओं की संख्या क्रमशः है -

1. 2 तथा 3
2. 3 तथा 2
3. 4 तथा 1
4. 1 तथा 4

Options :

85133014881. 1

85133014882. 2

85133014883. 3

85133014884. 4

Question Number : 122 Question Id : 8513303725 Question Type : MCQ Option Shuffling : No Display Question Number : Yes Is Question Mandatory : No Single Line Question Option : No Option Orientation : Vertical

Correct Marks : 4 Wrong Marks : 1

$MgCl_2$ and $LiCl$ are deliquescent and crystallized from aqueous solution, as their hydrates, $MgCl_2 \cdot XH_2O$ and $LiCl \cdot YH_2O$.

X and Y respectively are

1. 2 and 8
2. 8 and 2
3. 2 and 2
4. 8 and 8

Options :

85133014885. 1
85133014886. 2
85133014887. 3
85133014888. 4

Question Number : 122 Question Id : 8513303725 Question Type : MCQ Option Shuffling : No Display Question Number : Yes Is Question Mandatory : No Single Line Question Option : No Option Orientation : Vertical

Correct Marks : 4 Wrong Marks : 1

$MgCl_2$ तथा $LiCl$ पसीजने वाले हैं तथा अपने हाइड्रेट $MgCl_2 \cdot XH_2O$ तथा $LiCl \cdot YH_2O$ के रूप में जलीय विलयन से क्रिस्टलित किये जाते हैं। X तथा Y क्रमशः हैं :

1. 2 तथा 8
2. 8 तथा 2
3. 2 तथा 2
4. 8 तथा 8

Options :

85133014885. 1
85133014886. 2
85133014887. 3
85133014888. 4

Question Number : 123 Question Id : 8513303726 Question Type : MCQ Option Shuffling : No Display Question Number : Yes Is Question Mandatory : No Single Line Question Option : No Option Orientation : Vertical

Correct Marks : 4 Wrong Marks : 1

The alkali metals react with liquid ammonia and liberate hydrogen resulting in the formation (mainly) of

1. Imide
2. Amide
3. Amine
4. Azide

Options :

85133014889. 1
85133014890. 2
85133014891. 3
85133014892. 4

Question Number : 123 Question Id : 8513303726 Question Type : MCQ Option Shuffling : No Display Question Number : Yes Is Question Mandatory : No Single Line Question Option : No Option Orientation : Vertical

Correct Marks : 4 Wrong Marks : 1

क्षार धातु द्रव अमोनिया से अभिक्रिया करती है तथा हाईड्रोजन उत्सर्जित करती है जिसके परिणाम स्वरूप मुख्य रूप से बनता है

1. इमाइड
2. ऐमाइड
3. ऐमीन
4. एजाइड

Options :

85133014889. 1
85133014890. 2
85133014891. 3
85133014892. 4

Question Number : 124 Question Id : 8513303727 Question Type : MCQ Option Shuffling : No Display Question Number : Yes Is Question Mandatory : No Single Line Question Option : No Option Orientation : Vertical

Correct Marks : 4 Wrong Marks : 1

The common name of compounds and their formula are given below as pairs. Identify the INCORRECT pair.

1. Quick lime - CaO
2. Slaked lime - Ca(OH)₂
3. Caustic Soda - NaOH
4. Soda Ash - Na₂CO₃.H₂O

Options :

85133014893. 1
85133014894. 2
85133014895. 3
85133014896. 4

Question Number : 124 Question Id : 8513303727 Question Type : MCQ Option Shuffling : No Display Question Number : Yes Is Question Mandatory : No Single Line Question Option : No Option Orientation : Vertical

Correct Marks : 4 Wrong Marks : 1

यौगिकों के सामान्य नाम तथा उनके सूत्र एक युग्म के रूप में नीचे दिये गये हैं। गलत युग्म की पहचान कीजिए -

1. बिना बुझा चुना - CaO
2. बुझा चुना - Ca(OH)₂
3. कास्टिक सोडा - NaOH
4. सोडा क्षार - Na₂CO₃.H₂O

Options :

85133014893. 1
85133014894. 2
85133014895. 3
85133014896. 4

Question Number : 125 Question Id : 8513303728 Question Type : MCQ Option Shuffling : No Display Question Number : Yes Is Question Mandatory : No Single Line Question Option : No Option Orientation : Vertical

Correct Marks : 4 Wrong Marks : 1

Identify A and B in the following reaction



1. A = HBO₂, B = B₂O₃
2. A = BH₃, B = B₂O₃
3. A = B₂O₃, B = HBO₂
4. A = BH₃, B = HBO₂

Options :

85133014897. 1
85133014898. 2
85133014899. 3
85133014900. 4

Question Number : 125 Question Id : 8513303728 Question Type : MCQ Option Shuffling : No Display Question Number : Yes Is Question Mandatory : No Single Line Question Option : No Option Orientation : Vertical

Correct Marks : 4 Wrong Marks : 1

निम्न अभिक्रिया में A तथा B को पहचानिये -



1. A = HBO₂, B = B₂O₃
2. A = BH₃, B = B₂O₃
3. A = B₂O₃, B = HBO₂
4. A = BH₃, B = HBO₂

Options :

85133014897. 1
85133014898. 2
85133014899. 3
85133014900. 4

Question Number : 126 Question Id : 8513303729 Question Type : MCQ Option Shuffling : No Display Question Number : Yes Is Question Mandatory : No Single Line Question Option : No Option Orientation : Vertical

Correct Marks : 4 Wrong Marks : 1

The crystal structure of white tin is

1. Tetragonal
2. Cubic
3. Hexagonal
4. Orthorhombic

Options :

85133014901. 1
85133014902. 2
85133014903. 3
85133014904. 4

Question Number : 126 Question Id : 8513303729 Question Type : MCQ Option Shuffling : No Display Question Number : Yes Is Question Mandatory : No Single Line Question Option : No Option Orientation : Vertical

Correct Marks : 4 Wrong Marks : 1

सफ़ेद टिन की क्रिस्टल संरचना क्या है ?

1. द्विसमलम्बाक्ष
2. घनीय
3. षटकोणीय
4. विषमलम्बाक्ष

Options :

85133014901. 1
85133014902. 2

85133014903. 3

85133014904. 4

Question Number : 127 Question Id : 8513303730 Question Type : MCQ Option Shuffling : No Display Question Number : Yes Is Question Mandatory : No Single Line Question Option : No Option Orientation : Vertical

Correct Marks : 4 Wrong Marks : 1

Which one of the following chemical reactions does NOT occur in a blast furnace during the extraction of iron?

1. $3\text{Fe}_2\text{O}_3 + \text{CO} \longrightarrow 2\text{Fe}_3\text{O}_4 + \text{CO}_2$
2. $2\text{Fe}_3\text{O}_4 + \text{CO} \longrightarrow 3\text{Fe}_2\text{O}_3 + 3\text{CO}_2$
3. $\text{FeO} + \text{CO} \longrightarrow \text{Fe} + \text{CO}_2$
4. $\text{FeO} + \text{C} \longrightarrow \text{Fe} + \text{CO}$

Options :

85133014905. 1

85133014906. 2

85133014907. 3

85133014908. 4

Question Number : 127 Question Id : 8513303730 Question Type : MCQ Option Shuffling : No Display Question Number : Yes Is Question Mandatory : No Single Line Question Option : No Option Orientation : Vertical

Correct Marks : 4 Wrong Marks : 1

आयरन के निष्कर्षण के लिए वात्याभट्टी में होने वाली जो रासायनिक अभिक्रिया गलत है ; वह है -

1. $3\text{Fe}_2\text{O}_3 + \text{CO} \longrightarrow 2\text{Fe}_3\text{O}_4 + \text{CO}_2$
2. $2\text{Fe}_3\text{O}_4 + \text{CO} \longrightarrow 3\text{Fe}_2\text{O}_3 + 3\text{CO}_2$
3. $\text{FeO} + \text{CO} \longrightarrow \text{Fe} + \text{CO}_2$
4. $\text{FeO} + \text{C} \longrightarrow \text{Fe} + \text{CO}$

Options :

85133014905. 1

85133014906. 2

85133014907. 3

85133014908. 4

Question Number : 128 Question Id : 8513303731 Question Type : MCQ Option Shuffling : No Display Question Number : Yes Is Question Mandatory : No Single Line Question Option : No Option Orientation : Vertical

Correct Marks : 4 Wrong Marks : 1

Which one of the given hydrides of group 15 elements has the lowest boiling point?

1. NH_3
2. PH_3
3. AsH_3
4. SbH_3

Options :

85133014909. 1
85133014910. 2
85133014911. 3
85133014912. 4

Question Number : 128 Question Id : 8513303731 Question Type : MCQ Option Shuffling : No Display Question Number : Yes Is Question Mandatory : No Single Line Question Option : No Option Orientation : Vertical

Correct Marks : 4 Wrong Marks : 1

ग्रुप 15 तत्वों के हाइड्राइडों में से किसका क्वथनांक निम्नतम है ?

1. NH_3
2. PH_3
3. AsH_3
4. SbH_3

Options :

85133014909. 1
85133014910. 2
85133014911. 3
85133014912. 4

Question Number : 129 Question Id : 8513303732 Question Type : MCQ Option Shuffling : No Display Question Number : Yes Is Question Mandatory : No Single Line Question Option : No Option Orientation : Vertical

Correct Marks : 4 Wrong Marks : 1

Choose the correct option for Mn_2O_7 , CrO_3 and V_2O_5 from the following

1. Mn_2O_7 , CrO_3 and V_2O_5 are acidic
2. CrO_3 is acidic while Mn_2O_7 and V_2O_5 are basic
3. V_2O_5 is acidic while CrO_3 and Mn_2O_7 are basic
4. Mn_2O_7 , CrO_3 and V_2O_5 are basic

Options :

85133014913. 1
85133014914. 2
85133014915. 3
85133014916. 4

Question Number : 129 Question Id : 8513303732 Question Type : MCQ Option Shuffling : No Display Question Number : Yes Is Question Mandatory : No Single Line Question Option : No Option Orientation : Vertical

Correct Marks : 4 Wrong Marks : 1

निम्न से Mn_2O_7 , CrO_3 तथा V_2O_5 के लिए सही विकल्प चुनिए :

1. Mn_2O_7 , CrO_3 तथा V_2O_5 अम्लीय हैं।
2. CrO_3 अम्लीय है जब की Mn_2O_7 तथा V_2O_5 क्षारीय हैं।
3. V_2O_5 अम्लीय है जब कि CrO_3 तथा Mn_2O_7 क्षारीय हैं।
4. Mn_2O_7 , CrO_3 तथा V_2O_5 क्षारीय हैं।

Options :

85133014913. 1

85133014914. 2

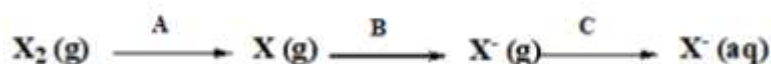
85133014915. 3

85133014916. 4

Question Number : 130 Question Id : 8513303733 Question Type : MCQ Option Shuffling : No Display Question Number : Yes Is Question Mandatory : No Single Line Question Option : No Option Orientation : Vertical

Correct Marks : 4 Wrong Marks : 1

Given



Where $\Delta_{diss}H^\ominus$ – dissociation enthalpy; $\Delta_{sub}H^\ominus$ – sublimation enthalpy;

$\Delta_{ie}H^\ominus$ – Ionisation enthalpy; $\Delta_{eg}H^\ominus$ – electron gain enthalpy;

$\Delta_{hyd}H^\ominus$ – hydration enthalpy and $\Delta_{latt}H^\ominus$ = lattice enthalpy

Select the correct option from the following

1. $A = \Delta_{diss}H^\ominus$, $B = \Delta_{eg}H^\ominus$, $C = \Delta_{hyd}H^\ominus$
2. $A = \Delta_{sub}H^\ominus$, $B = \Delta_{ie}H^\ominus$, $C = \Delta_{hyd}H^\ominus$
3. $A = \Delta_{diss}H^\ominus$, $B = \Delta_{eg}H^\ominus$, $C = \Delta_{latt}H^\ominus$
4. $A = \Delta_{sub}H^\ominus$, $B = \Delta_{eg}H^\ominus$, $C = \Delta_{hyd}H^\ominus$

Options :

85133014917. 1

85133014918. 2

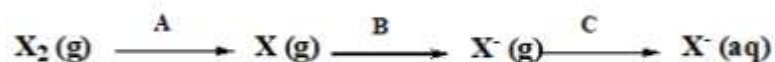
85133014919. 3

85133014920. 4

Question Number : 130 Question Id : 8513303733 Question Type : MCQ Option Shuffling : No
Display Question Number : Yes Is Question Mandatory : No Single Line Question Option : No Option
Orientation : Vertical

Correct Marks : 4 Wrong Marks : 1

दिया गया है -



Where $\Delta_{\text{diss}}\text{H}^\ominus$ – dissociation enthalpy; $\Delta_{\text{sub}}\text{H}^\ominus$ – sublimation enthalpy;

$\Delta_{\text{ie}}\text{H}^\ominus$ – ionisation enthalpy; $\Delta_{\text{eg}}\text{H}^\ominus$ – electron gain enthalpy;

$\Delta_{\text{hyd}}\text{H}^\ominus$ – hydration enthalpy and $\Delta_{\text{latt}}\text{H}^\ominus$ = lattice enthalpy

निम्नलिखित में से सही विकल्प चुनिए :

1. $A = \Delta_{\text{diss}}\text{H}^\ominus$, $B = \Delta_{\text{eg}}\text{H}^\ominus$, $C = \Delta_{\text{hyd}}\text{H}^\ominus$
2. $A = \Delta_{\text{sub}}\text{H}^\ominus$, $B = \Delta_{\text{ie}}\text{H}^\ominus$, $C = \Delta_{\text{hyd}}\text{H}^\ominus$
3. $A = \Delta_{\text{diss}}\text{H}^\ominus$, $B = \Delta_{\text{eg}}\text{H}^\ominus$, $C = \Delta_{\text{latt}}\text{H}^\ominus$
4. $A = \Delta_{\text{sub}}\text{H}^\ominus$, $B = \Delta_{\text{eg}}\text{H}^\ominus$, $C = \Delta_{\text{hyd}}\text{H}^\ominus$

Options :

85133014917. 1

85133014918. 2

85133014919. 3

85133014920. 4

Question Number : 131 Question Id : 8513303734 Question Type : MCQ Option Shuffling : No
Display Question Number : Yes Is Question Mandatory : No Single Line Question Option : No Option
Orientation : Vertical

Correct Marks : 4 Wrong Marks : 1

The correct electronic configuration of Xe is

1. $[\text{Ar}]4\text{d}^{10} 5\text{s}^2 5\text{p}^6$
2. $[\text{Kr}]3\text{d}^{10} 4\text{s}^2 4\text{p}^6$
3. $[\text{Kr}]4\text{d}^{10} 5\text{s}^2 5\text{p}^6$
4. $[\text{Ar}]3\text{d}^{10} 4\text{s}^2 4\text{p}^6$

Options :

85133014921. 1

85133014922. 2

85133014923. 3

85133014924. 4

Question Number : 131 Question Id : 8513303734 Question Type : MCQ Option Shuffling : No Display Question Number : Yes Is Question Mandatory : No Single Line Question Option : No Option Orientation : Vertical

Correct Marks : 4 Wrong Marks : 1

Xe का सही इलेक्ट्रॉनिक विन्यास है -

1. $[\text{Ar}]4d^{10} 5s^2 5p^6$
2. $[\text{Kr}]3d^{10} 4s^2 4p^6$
3. $[\text{Kr}]4d^{10} 5s^2 5p^6$
4. $[\text{Ar}]3d^{10} 4s^2 4p^6$

Options :

85133014921. 1

85133014922. 2

85133014923. 3

85133014924. 4

Question Number : 132 Question Id : 8513303735 Question Type : MCQ Option Shuffling : No Display Question Number : Yes Is Question Mandatory : No Single Line Question Option : No Option Orientation : Vertical

Correct Marks : 4 Wrong Marks : 1

When V_2O_5 reacts with alkalies and acids,X..... andY.....are formed respectively.

X and Y are

1. $\text{X} = \text{VO}_4^{3-}$, $\text{Y} = \text{VO}^{2+}$
2. $\text{X} = \text{VO}_4^{3-}$, $\text{Y} = \text{VO}_4^+$
3. $\text{X} = \text{VO}_4^+$, $\text{Y} = \text{VO}_4^{3-}$
4. $\text{X} = \text{VO}^{2+}$, $\text{Y} = \text{V}_2\text{O}_3$

Options :

85133014925. 1

85133014926. 2

85133014927. 3

85133014928. 4

Question Number : 132 Question Id : 8513303735 Question Type : MCQ Option Shuffling : No Display Question Number : Yes Is Question Mandatory : No Single Line Question Option : No Option Orientation : Vertical

Correct Marks : 4 Wrong Marks : 1

जब V_2O_5 क्षारकों तथा अम्लों के साथ अभिक्रिया करता है तो X तथा Y बनते हैं। X तथा Y हैं -

1. $X = VO_4^{3-}$, $Y = VO^{2+}$
2. $X = VO_4^{3-}$, $Y = VO_4^+$
3. $X = VO_4^+$, $Y = VO_4^{3-}$
4. $X = VO^{2+}$, $Y = V_2O_3$

Options :

85133014925. 1
85133014926. 2
85133014927. 3
85133014928. 4

Question Number : 133 Question Id : 8513303736 Question Type : MCQ Option Shuffling : No Display Question Number : Yes Is Question Mandatory : No Single Line Question Option : No Option Orientation : Vertical

Correct Marks : 4 Wrong Marks : 1

Which one of following pairs in actinide series can have the highest oxidation state?

1. Np, Pu
2. U, Am
3. U, Cm
4. Am, Cm

Options :

85133014929. 1
85133014930. 2
85133014931. 3
85133014932. 4

Question Number : 133 Question Id : 8513303736 Question Type : MCQ Option Shuffling : No Display Question Number : Yes Is Question Mandatory : No Single Line Question Option : No Option Orientation : Vertical

Correct Marks : 4 Wrong Marks : 1

ऐक्टिनाइड श्रेणी से बने निम्न में से किस एक युग्म के दोनों तत्वों की आक्सीकरण अवस्था उच्चतम हो सकती है -

1. Np, Pu
2. U, Am
3. U, Cm
4. Am, Cm

Options :

85133014929. 1
85133014930. 2
85133014931. 3
85133014932. 4

Question Number : 134 Question Id : 8513303737 Question Type : MCQ Option Shuffling : No Display Question Number : Yes Is Question Mandatory : No Single Line Question Option : No Option Orientation : Vertical

Correct Marks : 4 Wrong Marks : 1

The correct IUPAC nomenclature of $[\text{NiCl}_2(\text{PPh}_3)_2]$ is

1. Bischloridobis(triphenylphosphine)nickel(II)
2. Dichloridobis(triphenylphosphine)nickel(II)
3. Dichloridodi(triphenylphosphine)nickel(II)
4. Bischloridodi(triphenylphosphine)nickel(II)

Options :

85133014933. 1

85133014934. 2

85133014935. 3

85133014936. 4

Question Number : 134 Question Id : 8513303737 Question Type : MCQ Option Shuffling : No Display Question Number : Yes Is Question Mandatory : No Single Line Question Option : No Option Orientation : Vertical

Correct Marks : 4 Wrong Marks : 1

$[\text{NiCl}_2(\text{PPh}_3)_2]$ का सही आईयूपीएसी (IUPAC) नाम है -

1. बिसक्लोरीडो - बिस (ट्राईफेनिल फास्फीईन) निकैल - (II)
2. डाईक्लोरीडो - बिस (ट्राईफेनिल फास्फीईन) निकैल - (II)
3. डाईक्लोरीडोडाई (ट्राईफेनिल फास्फीईन) निकैल - (II)
4. बिसक्लोरीडोडाई (ट्राईफेनिल फास्फीईन) निकैल - (II)

Options :

85133014933. 1

85133014934. 2

85133014935. 3

85133014936. 4

Question Number : 135 Question Id : 8513303738 Question Type : MCQ Option Shuffling : No Display Question Number : Yes Is Question Mandatory : No Single Line Question Option : No Option Orientation : Vertical

Correct Marks : 4 Wrong Marks : 1

The molarity of an antifreeze solution prepared by mixing 236 g of ethylene glycol ($C_2H_6O_2$) and 300 g of water is

(Given: density of solution = 1.072 g/mL)

1. 8.45 M
2. 9.10 M
3. 7.61 M
4. 14.06 M

Options :

85133014937. 1
85133014938. 2
85133014939. 3
85133014940. 4

Question Number : 135 Question Id : 8513303738 Question Type : MCQ Option Shuffling : No Display Question Number : Yes Is Question Mandatory : No Single Line Question Option : No Option Orientation : Vertical

Correct Marks : 4 Wrong Marks : 1

236g एथिलीन ग्लायकॉल ($C_2H_6O_2$) तथा 300g जल को मिलाकर बनाये गये प्रतिहिम (antifreeze) विलयन की मोलरता होगी - (दिया गया है : विलयन का घनत्व = 1.072g/mL)

1. 8.45 M
2. 9.10 M
3. 7.61 M
4. 14.06 M

Options :

85133014937. 1
85133014938. 2
85133014939. 3
85133014940. 4

Question Number : 136 Question Id : 8513303739 Question Type : MCQ Option Shuffling : No Display Question Number : Yes Is Question Mandatory : No Single Line Question Option : No Option Orientation : Vertical

Correct Marks : 4 Wrong Marks : 1

For the dissolution of a solid in a liquid, choose the **incorrect** statement.

1. If the dissolution is endothermic, the solubility should increase with rise in temperature.
2. If the dissolution is exothermic, the solubility should decrease with rise in temperature.
3. Pressure affects the solubility of solids in liquids such that on increasing pressure, solubility of solids in liquid increases.
4. Solute dissolves in a solvent if the intermolecular interactions are similar in the two.

Options :

- 85133014941. 1
- 85133014942. 2
- 85133014943. 3
- 85133014944. 4

Question Number : 136 Question Id : 8513303739 Question Type : MCQ Option Shuffling : No Display Question Number : Yes Is Question Mandatory : No Single Line Question Option : No Option Orientation : Vertical

Correct Marks : 4 Wrong Marks : 1

एक द्रव में एक ठोस के विलयन (dissolution) के लिये, गलत कथन को चुनिये -

1. यदि विलयन ऊष्माशोषी है तो ताप के बढ़ने के साथ विलेयता बढ़नी चाहिए।
2. यदि विलयन ऊष्माक्षेपी है तो ताप बढ़ने से विलेयता घटनी चाहिए।
3. द्रव में ठोस की विलेयता को दाब प्रभावित करता है। जैसे दाब के बढ़ने पर द्रव में ठोस की विलेयता बढ़ती है।
4. विलायक में विलेय घुलता है यदि अंतराअणुक अन्योन्य क्रिया दोनों में एक जैसी है।

Options :

- 85133014941. 1
- 85133014942. 2
- 85133014943. 3
- 85133014944. 4

Question Number : 137 Question Id : 8513303740 Question Type : MCQ Option Shuffling : No Display Question Number : Yes Is Question Mandatory : No Single Line Question Option : No Option Orientation : Vertical

Correct Marks : 4 Wrong Marks : 1

Choose the **incorrect** statement from the following

1. Standard boiling point of a liquid is slightly lower than the normal boiling point.
2. Boiling does not occur when liquid is heated in a closed vessel.
3. The SI unit of coefficient of viscosity is $\text{kg m}^{-1} \text{s}^{-1}$.
4. When the attractive forces between molecules of a liquid is large, the surface tension is low.

Options :

- 85133014945. 1
- 85133014946. 2
- 85133014947. 3
- 85133014948. 4

Question Number : 137 Question Id : 8513303740 Question Type : MCQ Option Shuffling : No Display Question Number : Yes Is Question Mandatory : No Single Line Question Option : No Option Orientation : Vertical

Correct Marks : 4 Wrong Marks : 1

निम्न में से गलत कथन चुनिए :

1. एक द्रव का मानक कथनांक उसके सामान्य कथनांक से थोड़ा कम होता है।
2. जब द्रव किसी बंद पात्र में गरम किया जाता है तो कथनांक नहीं होता है।
3. श्यानता गुणांक का एकक है $\text{kg m}^{-1} \text{s}^{-1}$.
4. जब किसी द्रव के अणुओं के बीच आकर्षण बल अधिक होता है तो पृष्ठ तनाव न्यून होता है।

Options :

85133014945. 1

85133014946. 2

85133014947. 3


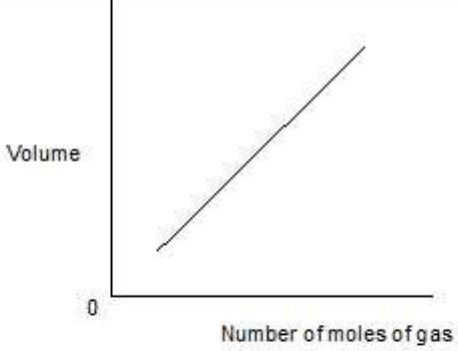
85133014948. 4

Question Number : 138 Question Id : 8513303741 Question Type : MCQ Option Shuffling : No
 Display Question Number : Yes Is Question Mandatory : No Single Line Question Option : No Option
 Orientation : Vertical

Correct Marks : 4 Wrong Marks : 1

Match List I with List II

List I		List II
Graph		Law
I.		A. Boyle's law
II.		B. Avogadro's law
III.		C. Charle's law

		
IV.		D. Gay-Lussac's law

Choose the correct answer from the options given below

1. I-D; II-C; III-A; IV-B
2. I-C; II-D; III-B; IV-A
3. I-C; II-D; III-A; IV-B
4. I-D; II-C; III-B; IV-A

Options :

85133014949. 1

85133014950. 2

85133014951. 3

85133014952. 4

Question Number : 138 Question Id : 8513303741 Question Type : MCQ Option Shuffling : No Display Question Number : Yes Is Question Mandatory : No Single Line Question Option : No Option Orientation : Vertical Correct Marks : 4 Wrong Marks : 1

कालम I में दिये गये ग्राफों का कालम II में दिये गये उनसे संबंधित नियमों से सुमेलित कीजिए :

कालम I	कालम II
<p>I. Volume</p> <p>Temperature (°C)</p> <p>$P_1 < P_2$</p>	A. बॉयल का नियम
<p>II. Pressure (bar)</p> <p>Temperature (K)</p> <p>$V_1 < V_2$</p>	B. आवोगाद्रो का नियम
<p>III. Pressure</p> <p>1/Volume</p> <p>$T_1 < T_2$</p>	C. चार्ल का नियम
<p>IV. Volume</p> <p>Number of moles of gas</p>	D. गे - लुसाक का नियम

सही विकल्प का चुनाव कीजिए :

1. I-D; II-C; III-A; IV-B
2. I-C; II-D; III-B; IV-A
3. I-C; II-D; III-A; IV-B
4. I-D; II-C; III-B; IV-A

Options :

85133014949. 1

85133014950. 2

85133014951. 3

85133014952. 4

Question Number : 139 Question Id : 8513303742 Question Type : MCQ Option Shuffling : No Display Question Number : Yes Is Question Mandatory : No Single Line Question Option : No Option Orientation : Vertical

Correct Marks : 4 Wrong Marks : 1

3 moles of helium gas at 1 bar is compressed reversibly and isothermally at 400 K to 10 bar pressure. What is the work done (in J) on the system if $R = 8.314 \text{ JK}^{-1} \text{ mol}^{-1}$?

1. 2.29×10^4
2. 2.29×10^{-4}
3. -2.29×10^4
4. -2.29×10^{-4}

Options :

85133014953. 1

85133014954. 2

85133014955. 3

85133014956. 4

Question Number : 139 Question Id : 8513303742 Question Type : MCQ Option Shuffling : No Display Question Number : Yes Is Question Mandatory : No Single Line Question Option : No Option Orientation : Vertical

Correct Marks : 4 Wrong Marks : 1

1 bar दाब पर हीलियम गैस के 3 moles को उत्क्रमणीय तथा समतापीय रूप से 400K पर 10bar दाब तक संपीड़ित किया गया। निकाय पर किया गया कार्य है - $R = 8.314 \text{ JK}^{-1} \text{ mol}^{-1}$:

1. 2.29×10^4
2. 2.29×10^{-4}
3. -2.29×10^4
4. -2.29×10^{-4}

Options :

85133014953. 1

85133014954. 2

85133014955. 3

85133014956. 4

Question Number : 140 Question Id : 8513303743 Question Type : MCQ Option Shuffling : No Display Question Number : Yes Is Question Mandatory : No Single Line Question Option : No Option Orientation : Vertical

Correct Marks : 4 Wrong Marks : 1

Choose the **incorrect** statement out of the following.

1. Molar heat capacity is an intensive property.
2. $\Delta S > 0$ for an isolated system ($\Delta U = 0$).
3. Bomb calorimeter is used to measure the heat absorbed at constant volume.
4. Pressure, volume and work done on the system are state functions.

Options :

85133014957. 1
85133014958. 2
85133014959. 3
85133014960. 4

Question Number : 140 Question Id : 8513303743 Question Type : MCQ Option Shuffling : No Display Question Number : Yes Is Question Mandatory : No Single Line Question Option : No Option Orientation : Vertical

Correct Marks : 4 Wrong Marks : 1

निम्न में से गलत कथन का चुनाव कीजिए :

1. मोलर ऊष्माधारिता एकमात्र स्वतंत्र गुणधर्म है।
2. एक वियुक्त निकाय ($\Delta U = 0$) के लिए $\Delta S > 0$
3. स्थिर आयतन पर शोषित ऊष्मा को मापने के लिये बम कैलोरीमापी प्रयुक्त होती है।
4. दाब आयतन तथा एक तंत्र पर किया गया कार्य अवस्था फलन है।

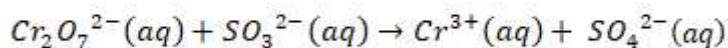
Options :

85133014957. 1
85133014958. 2
85133014959. 3
85133014960. 4

Question Number : 141 Question Id : 8513303744 Question Type : MCQ Option Shuffling : No Display Question Number : Yes Is Question Mandatory : No Single Line Question Option : No Option Orientation : Vertical

Correct Marks : 4 Wrong Marks : 1

Correct statement for the given reaction



is.

1. Generally SO_4^{2-} is not a reducing agent
2. Cr^{3+} can be further reduced in this reaction
3. Oxidation by SO_3^{2-} gives Cr^{3+}
4. In $\text{Cr}_2\text{O}_7^{2-}$ oxidation state of Cr is not +6

Options :

85133014961. 1

85133014962. 2

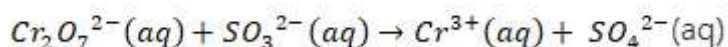
85133014963. 3

85133014964. 4

Question Number : 141 Question Id : 8513303744 Question Type : MCQ Option Shuffling : No Display Question Number : Yes Is Question Mandatory : No Single Line Question Option : No Option Orientation : Vertical

Correct Marks : 4 Wrong Marks : 1

दी गई अभिक्रिया के लिए सही कथन है -



1. SO_4^{2-} एक अपचायक नहीं है।
2. इस अभिक्रिया में Cr^{3+} का और अपचयन नहीं हो सकता है।
3. SO_3^{2-} द्वारा आक्सीकरण से Cr^{3+} विरचित होता है।
4. $\text{Cr}_2\text{O}_7^{2-}$ में Cr की आक्सीकरण अवस्था +6 नहीं है।

Options :

85133014961. 1

85133014962. 2

85133014963. 3

85133014964. 4

Question Number : 142 Question Id : 8513303745 Question Type : MCQ Option Shuffling : No Display Question Number : Yes Is Question Mandatory : No Single Line Question Option : No Option Orientation : Vertical

Correct Marks : 4 Wrong Marks : 1

Match **List I** with **List II**

List I	List II
Reaction	Enzyme
I. <i>Starch</i> → <i>Maltose</i>	A. Zymase
II. <i>Glucose</i> → <i>Ethyl alcohol</i> + CO_2	B. Diastase
III. <i>Sucrose</i> → <i>Glucose</i> + <i>Fructose</i>	C. Maltase
IV. <i>Maltose</i> → <i>Glucose</i>	D. Invertase

Choose the correct answer from the options given below

1. I-C; II-A; III-D; IV-B
2. I-A; II-D; III-B; IV-C
3. I-C; II-D; III-A; IV-B
4. I-B; II-A; III-D; IV-C

Options :

85133014965. 1

85133014966. 2

85133014967. 3

85133014968. 4

Question Number : 142 Question Id : 8513303745 Question Type : MCQ Option Shuffling : No Display Question Number : Yes Is Question Mandatory : No Single Line Question Option : No Option Orientation : Vertical

Correct Marks : 4 Wrong Marks : 1

कालम I में दिये गये अभिक्रियाओं का उनको उत्प्रेरिक करने वाले एन्जाइमों के साथ जो कालम II में है, सुमेलित कीजिए :

कालम I	कालम II
I. स्टार्च → माल्टोस	A. जाइमेज
II. ग्लूकोज़ → एथिलएल्कोहॉल + CO ₂	B. डायस्टेज
III. सुक्रोस → ग्लूकोज़ + फ्रक्टोस	C. माल्टेस
IV. माल्टोस → ग्लूकोज	D. इनवर्टेस

सही विकल्प है -

1. I-C; II-A; III-D; IV-B
2. I-A; II-D; III-B; IV-C
3. I-C; II-D; III-A; IV-B
4. I-B; II-A; III-D; IV-C

Options :

85133014965. 1
85133014966. 2
85133014967. 3
85133014968. 4

Question Number : 143 Question Id : 8513303746 Question Type : MCQ Option Shuffling : No Display Question Number : Yes Is Question Mandatory : No Single Line Question Option : No Option Orientation : Vertical

Correct Marks : 4 Wrong Marks : 1

Which of the following method is **not** used for the coagulation of lyophobic sols?

1. Bredig's Arc method
2. Electrophoresis
3. Addition of flocculating ion
4. Persistent dialysis

Options :

85133014969. 1
85133014970. 2
85133014971. 3
85133014972. 4

Question Number : 143 Question Id : 8513303746 Question Type : MCQ Option Shuffling : No Display Question Number : Yes Is Question Mandatory : No Single Line Question Option : No Option Orientation : Vertical

Correct Marks : 4 Wrong Marks : 1

निम्न विधियों में कौन सी विधि द्रव विरोधी सॉल के स्कंदन के लिए नहीं प्रयुक्त होती है ?

1. ब्रेडिंग आर्क विधि
2. वैद्युतकण - संचलन
3. उर्णन करने वाले आयन का योग
4. दीर्घ स्थायी अपोहन

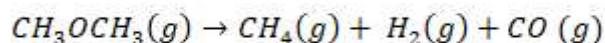
Options :

85133014969. 1
85133014970. 2
85133014971. 3
85133014972. 4

Question Number : 144 Question Id : 8513303747 Question Type : MCQ Option Shuffling : No Display Question Number : Yes Is Question Mandatory : No Single Line Question Option : No Option Orientation : Vertical

Correct Marks : 4 Wrong Marks : 1

The decomposition of dimethyl ether obeys the following rate law



$$rate = k(p_{CH_3OCH_3})^{3/2}$$

The rate of the reaction is followed by monitoring the increase in pressure in a closed vessel. If pressure is measured in bar and time in min, then the units of rate and rate constant, respectively are

1. $\text{bar}^{-3/2} \text{min}^{-1}$, bar min^{-1}
2. bar min^{-1} , $\text{bar}^{-1/2} \text{min}^{-1}$
3. bar min^{-1} , $\text{bar}^{-3/2} \text{min}$
4. $\text{bar}^{-1/2} \text{min}^{-1}$, bar min^{-1}

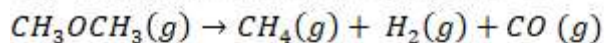
Options :

85133014973. 1
85133014974. 2
85133014975. 3
85133014976. 4

Question Number : 144 Question Id : 8513303747 Question Type : MCQ Option Shuffling : No Display Question Number : Yes Is Question Mandatory : No Single Line Question Option : No Option Orientation : Vertical

Correct Marks : 4 Wrong Marks : 1

डाइमेथिल ईथर का वियोजन निम्न दर नियम का अनुसरण करता है -



$$\text{दर -rate} = k(p_{CH_3OCH_3})^{3/2}$$

अभिक्रिया के दर को एक बंद पात्र में दाब की वृद्धि में मॉनीटर किया गया है। यदि दाब को bar में तथा समय को min में मापा जाता हो तो दर तथा दर नियतांक के एकक क्रमशः हैं -

1. $\text{bar}^{-3/2} \text{min}^{-1}$, bar min^{-1}
2. bar min^{-1} , $\text{bar}^{-1/2} \text{min}^{-1}$
3. bar min^{-1} , $\text{bar}^{-3/2} \text{min}$
4. $\text{bar}^{-1/2} \text{min}^{-1}$, bar min^{-1}

Options :

85133014973. 1
85133014974. 2
85133014975. 3
85133014976. 4

Question Number : 145 Question Id : 8513303748 Question Type : MCQ Option Shuffling : No Display Question Number : Yes Is Question Mandatory : No Single Line Question Option : No Option Orientation : Vertical

Correct Marks : 4 Wrong Marks : 1

For a first order reaction, the relationship between the time required for 99% completion of reaction ($t_{0.99}$) and the time required for completion of 90% of reaction ($t_{0.90}$) is

1. $t_{0.90} = 10t_{0.99}$
2. $t_{0.90} = 2t_{0.99}$
3. $t_{0.99} = 10t_{0.90}$
4. $t_{0.99} = 2t_{0.90}$

Options :

85133014977. 1
85133014978. 2
85133014979. 3
85133014980. 4

Question Number : 145 Question Id : 8513303748 Question Type : MCQ Option Shuffling : No Display Question Number : Yes Is Question Mandatory : No Single Line Question Option : No Option Orientation : Vertical

Correct Marks : 4 Wrong Marks : 1

प्रथम कोटि अभिक्रिया के लिए अभिक्रिया के 99% के पूर्ण होने के लिए आवश्यक समय ($t_{0.99}$) तथा अभिक्रिया के 90% के पूर्ण होने के लिए आवश्यक समय ($t_{0.90}$) के बीच सम्बन्ध है -

1. $t_{0.90} = 10t_{0.99}$
2. $t_{0.90} = 2t_{0.99}$
3. $t_{0.99} = 10t_{0.90}$
4. $t_{0.99} = 2t_{0.90}$

Options :

85133014977. 1
85133014978. 2
85133014979. 3
85133014980. 4

Question Number : 146 Question Id : 8513303749 Question Type : MCQ Option Shuffling : No Display Question Number : Yes Is Question Mandatory : No Single Line Question Option : No Option Orientation : Vertical

Correct Marks : 4 Wrong Marks : 1

The solubility of $\text{Sr}(\text{OH})_2$ at 298 K is 20 g/L of solution. The pH of this solution will be

(Given: molar mass of Sr = 88 g/mol; $\log 40 = 1.60$; and $\log 122 = 2.086$)

1. 13.51
2. 0.48
3. 10.22
4. 11.25

Options :

85133014981. 1
85133014982. 2
85133014983. 3
85133014984. 4

Question Number : 146 Question Id : 8513303749 Question Type : MCQ Option Shuffling : No Display Question Number : Yes Is Question Mandatory : No Single Line Question Option : No Option Orientation : Vertical

Correct Marks : 4 Wrong Marks : 1

298 K पर, $\text{Sr}(\text{OH})_2$ की विलेयता 20g / L विलयन है। इस विलयन की pH होगी (दिया गया है - Sr का मोलर द्रव्यमान = 88g/mol ; $\log 40 = 1.60$; तथा $\log 122 = 2.086$)

1. 13.51
2. 0.48
3. 10.22
4. 11.25

Options :

85133014981. 1
85133014982. 2
85133014983. 3
85133014984. 4

Question Number : 147 Question Id : 8513303750 Question Type : MCQ Option Shuffling : No Display Question Number : Yes Is Question Mandatory : No Single Line Question Option : No Option Orientation : Vertical

Correct Marks : 4 Wrong Marks : 1

On addition of 50 mL of 0.1 M CH_3COOH solution to 25 mL of 0.1 M NaOH , the pH of the solution is

(Given: K_a of $\text{CH}_3\text{COOH} = 1.77 \times 10^{-5}$; $\log 1.77 = 0.248$)

1. 9.25
2. 4.75
3. 4.01
4. 9.18

Options :

85133014985. 1
85133014986. 2
85133014987. 3
85133014988. 4

Question Number : 147 Question Id : 8513303750 Question Type : MCQ Option Shuffling : No Display Question Number : Yes Is Question Mandatory : No Single Line Question Option : No Option Orientation : Vertical

Correct Marks : 4 Wrong Marks : 1

जब 0.1 M CH_3COOH के 50ml को 0.1 M NaOH के 25ml के साथ अभिक्रियित किया जाता है तो प्राप्त विलयन का pH होगा - (दिया गया है - CH_3COOH के K_a का मान = 1.77×10^{-5} ; $\log 1.77 = 0.248$)

1. 9.25
2. 4.75
3. 4.01
4. 9.18

Options :

85133014985. 1
85133014986. 2
85133014987. 3
85133014988. 4

Question Number : 148 Question Id : 8513303751 Question Type : MCQ Option Shuffling : No Display Question Number : Yes Is Question Mandatory : No Single Line Question Option : No Option

Orientation : Vertical

Correct Marks : 4 Wrong Marks : 1

Which one of the following statements about a mercury cell is **incorrect**?

1. Zinc-Hg amalgam acts as anode.
2. Paste of HgO and C acts as cathode.
3. Paste of KOH and ZnO is used as electrolyte.
4. Cell potential is 2.50V and it keeps on decreasing with the life of the cell.

Options :

85133014989. 1

85133014990. 2

85133014991. 3

85133014992. 4

Question Number : 148 Question Id : 8513303751 Question Type : MCQ Option Shuffling : No Display Question Number : Yes Is Question Mandatory : No Single Line Question Option : No Option Orientation : Vertical

Correct Marks : 4 Wrong Marks : 1

मर्करी सेल से संबंधित निम्न में से कौनसा कथन असत्य है -

1. जिंक - Hg अमलगम एनोड की भांति काम करता है।
2. HgO तथा C का पेस्ट कैथोड की भांति काम करता है।
3. KOH तथा ZnO का पेस्ट विद्युत अपघट्य की भांति कार्य करता है।
4. सेल का विभव 2.50 V है तथा यह सेल के कार्यकाल के साथ घटता जाता है।

Options :

85133014989. 1

85133014990. 2

85133014991. 3

85133014992. 4

Question Number : 149 Question Id : 8513303752 Question Type : MCQ Option Shuffling : No Display Question Number : Yes Is Question Mandatory : No Single Line Question Option : No Option Orientation : Vertical

Correct Marks : 4 Wrong Marks : 1

For the cell, Fe | Fe²⁺ (0.1 M) || Cd²⁺ (0.001 M) | Cd (s), the EMF (in Volt) at 25 °C is.

(Given: $E^0_{Fe^{2+}/Fe} = -0.44 V$; $E^0_{Cd^{2+}/Cd} = -0.40 V$)

1. -0.7811

2. -0.0191

3. 0.3561

4. -0.4651

Options :

85133014993. 1
85133014994. 2
85133014995. 3
85133014996. 4

Question Number : 149 Question Id : 8513303752 Question Type : MCQ Option Shuffling : No Display Question Number : Yes Is Question Mandatory : No Single Line Question Option : No Option Orientation : Vertical

Correct Marks : 4 Wrong Marks : 1

25 °C पर, सेल $\text{Fe} | \text{Fe}^{2+} (0.1 \text{ M}) || \text{Cd}^{2+} (0.001 \text{ M}) | \text{Cd} (s)$, का EMF (वोल्ट में) होगा -

(दिया गया है : $E^0_{\text{Fe}^{2+}/\text{Fe}} = -0.44 \text{ V}$; $E^0_{\text{Cd}^{2+}/\text{Cd}} = -0.40 \text{ V}$)

1. -0.7811
2. -0.0191
3. 0.3561
4. -0.4651

Options :

85133014993. 1
85133014994. 2
85133014995. 3
85133014996. 4

Question Number : 150 Question Id : 8513303753 Question Type : MCQ Option Shuffling : No Display Question Number : Yes Is Question Mandatory : No Single Line Question Option : No Option Orientation : Vertical

Correct Marks : 4 Wrong Marks : 1

Litmus solution, when shaken with charcoal, becomes colourless. Which one of the following statements about adsorption from solution phase is **incorrect**?

1. Extent of adsorption depends on the concentration of the solute in solution.
2. Extent of adsorption increases with increase of surface area of the adsorbent.
3. Extent of adsorption decreases with the decrease in temperature.
4. Extent of adsorption depends on the nature of the adsorbent and the adsorbate.

Options :

85133014997. 1
85133014998. 2
85133014999. 3
85133015000. 4

Question Number : 150 Question Id : 8513303753 Question Type : MCQ Option Shuffling : No Display Question Number : Yes Is Question Mandatory : No Single Line Question Option : No Option

Orientation : Vertical

Correct Marks : 4 Wrong Marks : 1

लिटमस विलयन को जब चारकोल के साथ मिलाकर हिलाया जाता है तो वह रंगहीन हो जाता है। विलयन प्रावस्था से अधिशोषण के संबंध में निम्न में से कौन सा कथन गलत है ?

1. अधिशोषण की सीमा विलयन के विलेय की सान्द्रता पर निर्भर करती है।
2. अधिशोषण की सीमा अधिशोषण के पृष्ठीय क्षेत्रफल के बढ़ने से बढ़ता है।
3. अधिशोषण की सीमा ताप के घटने से घटती है।
4. अधिशोषण की सीमा अधिशोषक तथा अधिशोष्य की प्रकृति पर निर्भर करती है।

Options :

85133014997. 1

85133014998. 2

85133014999. 3

85133015000. 4